



garantie de 5 ans

## Aperçu des différents types

Type	DN
G6125LCS	125

## Caractéristiques techniques

Données fonctionnelles	Taille du robinet[mm]	5" [125]
	Fluide	eau réfrigérée ou chaude, jusqu'à 60% de glycol, vapeur
	Plage de température du fluide (eau)	0...176°C [32...350°F]
	Plage de température du fluide (vapeur)	0...170°C [32...338°F]
	Pression nominale du corps	Classe ANSI 125, maximum de 175 psi sous 150 F
	Caractéristique de débit	linéaire
	Entretien	nécessaires de reconditionnement/reconstruction offerts
	Rapport de réglage Sv	100:1
	Pression différentielle max. (vapeur)	50 psi [345 kPa]
	Configuration d'écoulement	2 voies
	Taux d'étanchéité	ANSI Classe III
	Débit réglable	tige de manœuvre vers le haut - ouverte A – AB
	Cv	263
	Pression d'entrée maximale (vapeur)	100 psi [690 kPa]
Matériaux	Corps de robinet	Fonte - ASTM A126 Classe B
	Centre de téléchargement	Acier inoxydable
	Tige de manœuvre	Acier inoxydable 316
	Joint de la tige de manœuvre	EPDM NLP (rebord sans garniture d'étanchéité)
	Siège	Acier inoxydable AISI 316
	Raccord de tuyau	125 lb à brides
Suitable actuators	Sans ressort	EVb(X)
	Ressort	(2*AFB(X))
	Électricité à sûreté intégrée	AVKB(X)

## Notes de sécurité

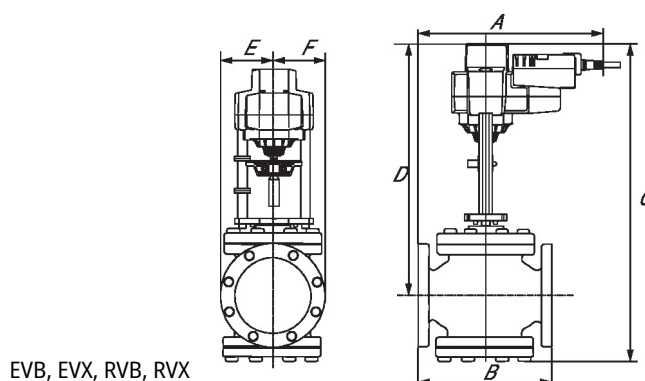


- **AVERTISSEMENT** : Ce produit présente un risque d'exposition au plomb, matériau reconnu par l'État de Californie pour causer le cancer et des troubles de la reproduction. Pour plus de renseignements, visitez [www.p65warnings.ca.gov](http://www.p65warnings.ca.gov).
- Le robinet a été conçu pour une utilisation dans les systèmes fixes de chauffage, de ventilation et de conditionnement d'air. Par conséquent, il ne doit pas être utilisé à des fins autres que celles spécifiées, en particulier dans les avions ou dans tout autre moyen de transport aérien.
- Seuls les spécialistes agréés peuvent effectuer l'installation. Toutes les réglementations juridiques ou institutionnelles applicables doivent être respectées lors de l'installation.
- Le robinet ne contient aucune pièce pouvant être remplacée ou réparée par l'utilisateur.
- Lors de la définition de la caractéristique de débit des dispositifs commandés, les directives reconnues doivent être respectées.

## Dimensions

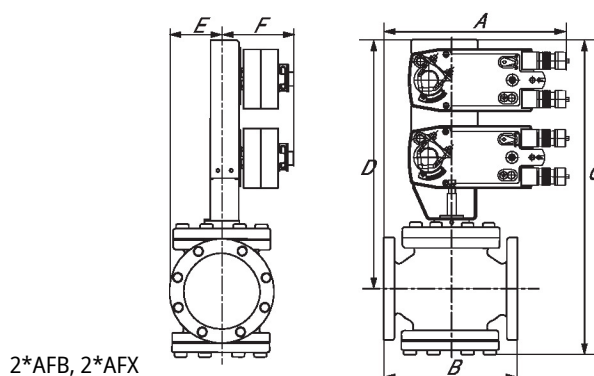
Type	DN	Poids
G6125LCS	125	147.74 lb [67 kg]

EVB, EVX, RVB, RVX



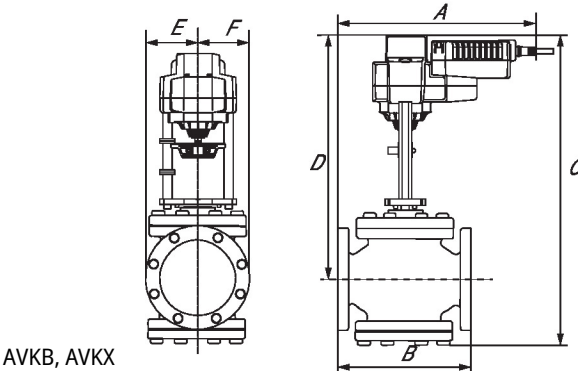
A	B	C	D	E	F	Nombre de trous de boulon
15.7" [400]	15.1" [383]	25.4 po [646]	17.5" [445]	5.0" [127]	5.0 po [127]	8

2\*AFB, 2\*AFX



A	2B	C	D	E	F	Nombre de trous de boulon
15.1" [383]	15.7" [400]	28.7 po [730]	21.0" [533]	5.0" [127]	5.3 po [135]	8

AVKB, AVKX



A	B	C	D	E	F	Nombre de trous de boulon
15.1" [383]	15.7" [400]	25.4 po [646]	17.5" [445]	5.0" [127]	5.0 po [127]	8



garantie de 5 ans



## Caractéristiques techniques

<b>Données électriques</b>	Tension nominale	AC 100...240 V
	Fréquence de tension nominale	50/60 Hz
	Plage de tension nominale	AC 85...265 V
	Consommation d'énergie en service	3.5 W
	Consommation d'énergie en position d'arrêt	2 W
	Dimensionnement du transformateur	6.5 VA
	Connexion électrique	Câble 18 GA pour appareils ménagers, connecteur de conduit de 13 mm (½ po), indice de protection NEMA 2 / IP54
	Protection contre les surcharges	électronique sur la course au complet
<b>Données fonctionnelles</b>	Protection électrique	les servomoteurs ont une double isolation
	Force d'actionnement du moteur	2000 N [450 lbf]
	Remarque relative au signal d'asservissement de position U	Aucun signal d'asservissement
	Délai d'attente de la panne d'alimentation (PF)	2 s
	Temps de préchargement	5...20 s
	Sens de déplacement du moteur à mouvement	Sélectionnable à l'aide du commutateur
	Sens de mouvement de la fonction à sûreté intégrée	réversible avec interrupteur
	Surpassement manuel	Manivelle hexagonale 5 mm (3/16" Allen), fournie
	Course	1.25" [32 mm]
	Durée de course (moteur)	90 s /
	Remarque relative à la durée de course du moteur	constante, indépendante de la charge
	Durée de course à sûreté intégrée	<35 s
	Niveau sonore, moteur	60 dB(A)
	Niveau sonore, sûreté intégrée	60 dB(A)
	Indication de la position	Mécanique, avec indicateur
<b>Données de sécurité</b>	Bloc d'alimentation UL	Alimentation de classe 2
	Indice de protection IEC/EN	IP54
	Indice de protection NEMA/UL	NEMA 2
	Boîtier de protection	Boîtier UL de type 2
	Homologations	cULus selon UL60730-1A/-2-14, CAN/CSA E60730-1:02, CE selon 2014/30/UE et 2014/35/UE
	Norme relative à la qualité	ISO 9001
	Humidité ambiante	95% max. humidité relative, sans condensation
	Température ambiante	-30...50°C [-22...122°F]
	Température de stockage	-40...80°C [-40...176°F]

Données de sécurité	Entretien	sans entretien
Poids	Poids	6.39 lb [2.9 kg]
Matériaux	Matériau de boîtier	Boîtier en aluminium moulé sous pression et plastique

**Notes explicatives** † Utilisez un conduit métallique flexible. Poussez le dispositif de raccord de conduit répertorié sur le câble de l'actionneur pour aboutir contre le boîtier. Vissez le connecteur de conduit. Recouvrez le câblage d'entrée des actionneurs d'un conduit flexible répertorié. Terminez correctement le conduit dans une boîte de jonction appropriée. Tension d'impulsion nominale 800V. Type d'action 1. Contrôler le degré de pollution 3.

## Installation électrique

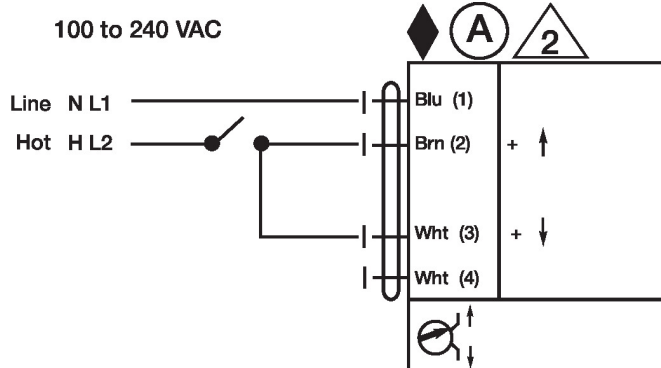
### NOTES D'INSTALLATION

- ⓘ Les servomoteurs dotés d'un câble d'alimentation sont numérotés.
- ⚠ Les servomoteurs peuvent être connectés en parallèle. La consommation électrique et l'impédance d'entrée doivent être respectées.
- ◆ Conforme aux exigences du cULus sur les appareils qui ne nécessitent aucune mise à la terre.
- ⚠ **Avertissement! Composants électriques sous tension!**  
Lorsqu'on procède à l'installation, aux essais, à l'entretien et au dépannage de ce produit, Il peut arriver que des composants électriques soient toujours sous tension. Il est recommandé de confier cette tâche à un électricien agréé qui a reçu la formation appropriée pour manipuler des composants électriques sous tension. Le non-respect des mesures de sécurité électrique lorsqu'on est exposé à des composants électriques sous tension peut causer la mort ou des blessures graves.

### Schémas de câblage

Tout ou rien

100 to 240 VAC



Virgule flottante

100 to 240 VAC

