



garantie de 5 ans

Caractéristiques techniques

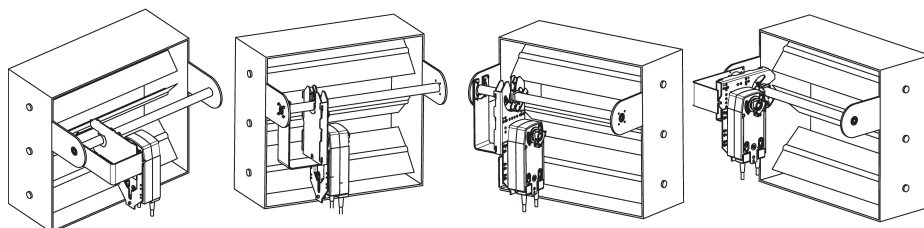
Données fonctionnelles	Emplacement de montage	90° to 180°
Données de sécurité	Température ambiante	-30...50°C [-22...122°F]
	Température de stockage	-40...80°C [-40...176°F]
Matériaux	Matériau de boîtier	acier galvanisé
	Tige	acier
	Palier	Delrin GF
	Cadre, socle, base	galvanized steel
Suitable actuators	Sans ressort	AMB(X) GMB(X) NMB(X)
	Ressort	AF EFB(X) LF NF
	Électricité à sûreté intégrée	NKQB(X)

* L'adaptateur ZG-121 doit être utilisé avec EF. ** GM / GK ne doit pas être utilisé avec des arbres de 1/2". *** La pince K6-1 doit être utilisée avec LF. Pour consulter la pression de fermeture, sélectionnez la documentation technique Pro ou Retrofit.

Pour consulter la référence de pression de fermeture, sélectionnez Pro ou retrofit la documentation technique.

Caractéristiques du produit

Configuration par défaut	La liaison ZG-JSL peut également être configurée en déplaçant la plaque anti-rotation de 90° pour des applications peu encombrantes. Voir les configurations de montage ci-dessous. Le ZG-JSLA aura un actionneur monté en usine sur la tringlerie en position verticale uniquement.
Utilisation	La tringlerie d'arbre de transmission ZG-JSL est conçue pour se fixer facilement à n'importe quelle partie d'un arbre de transmission et permettre une installation facile de certains actionneurs Belimo. La conception unique à extrémité ouverte et l'insert de serrage permettent au ZG-JSL d'être utilisé avec n'importe quel arbre de vérin de ½" à ¾" de diamètre. Le retrait de l'insert permettra à la tringlerie de se fixer à un diamètre d'arbre maximum de 1,05 po. Le changement de la plaque antirotation permettra de monter divers actionneurs.
Fonctionnement	L'arbre en acier intégré de ¾" de diamètre permet un couplage direct aux actionneurs de la série Belimo dans le tableau ci-dessous. Il y a une réduction de couple lors de l'utilisation de la tringlerie ZG-JSL. Vérifiez les exigences de l'application avant utilisation.

Détails débit/montage

Dimensions
Schémas dimensionnels




garantie de 5 ans



Caractéristiques techniques

Données électriques	Tension nominale	AC/DC 24 V
	Fréquence de tension nominale	50/60 Hz
	Consommation d'énergie en service	2.5 W
	Consommation d'énergie en position d'arrêt	1 W
	Transformateur	5 VA (bloc d'alimentation de classe 2)
	Commutateur auxiliaire	1 x SPDT, 3 A résistif (0,5 A inductif) @ AC 250 V, 0 à 95°, réglable
	Puissance de commutation du commutateur auxiliaire	3 A résistif (0,5 A inductif) @ AC 250 V
	Connexion électrique	(2) Câble pour appareils ménagers 18 GA et raccords de conduit de 13 mm [1/2"], 1 m [3 ft]
	Protection contre les surcharges	électronique sur toute la rotation de 0...95°
Données fonctionnelles	Plage de fonctionnement Y	2...10 V
	Remarque relative à la plage de fonctionnement Y	4...20 mA avec ZG-R01 (résistance de 500 Ω, 1/4 W)
	Impédance d'entrée	100 kΩ pour 2...10 V (0.1 mA), 500 Ω pour 4...20 mA, 1500 Ω pour MLI, marche-arrêt et 3 points
	Plage de fonctionnement Y variable	Début 0.5...30 V Fin 2.5...32 V
	Options signal de positionnement	variable (VDC, tout ou rien, à virgule flottante)
	Signal d'asservissement de position U	2...10 V
	Remarque relative au signal d'asservissement de position U	Max. 0.5 mA
	Variante du signal d'asservissement de position VCC variable U	
	Sens de déplacement du moteur à mouvement	sélectionnable avec interrupteur 0/1
	Sens de mouvement de la fonction à sûreté intégrée	réversible avec montage horaire/antihoraire
	Angle de rotation	90°
	Durée de course (moteur)	150 s / 90°
	Durée de course réglable	75...300 s
	Durée de course à sûreté intégrée	<25 s @ -20...50°C [-4...122°F], <60 s @ -30°C [-22°F]
	Niveau sonore, moteur	50 dB(A)
	Niveau sonore, sûreté intégrée	62 dB(A)
	Indication de la position	Mécaniques
Données de sécurité	Indice de protection IEC/EN	IP54
	Indice de protection NEMA/UL	NEMA 2
	Boîtier de protection	Boîtier UL de type 2

Données de sécurité	Homologations	cULus conformément aux normes UL 873 et CAN/CSA C22.2 n° 24-93 ; homologué conformément à la norme UL 2043 - peut être utilisé en pléniums d'air conformément à la section 300.22(c) de la norme NEC, section 602.2 de l'IMC
	Norme relative à la qualité	ISO 9001
	Température ambiante	-30...50°C [-22...122°F]
	Température de stockage	-40...80°C [-40...176°F]
	Humidité ambiante	95% max. humidité relative, sans condensation
	Entretien	sans entretien
Matériaux	Matériau de boîtier	acier galvanisé







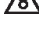

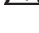


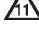

Notes explicatives *Variable lorsque configuré avec les options MFT.

Accessoires

Accessoires électriques	Description	Type
	Outil de paramétrage, avec fonction ZIP USB, pour servomoteurs Belimo paramétrables et communicants / régulateurs VAV et dispositifs performants CVCA	ZTH US

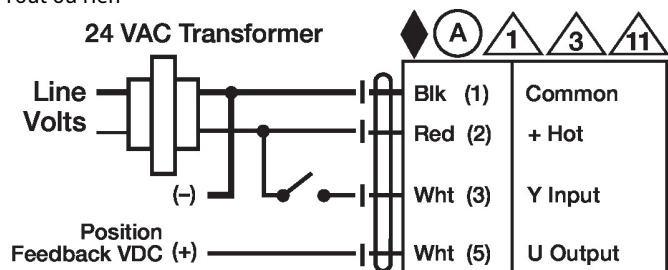
Installation électrique

NOTES D'INSTALLATION

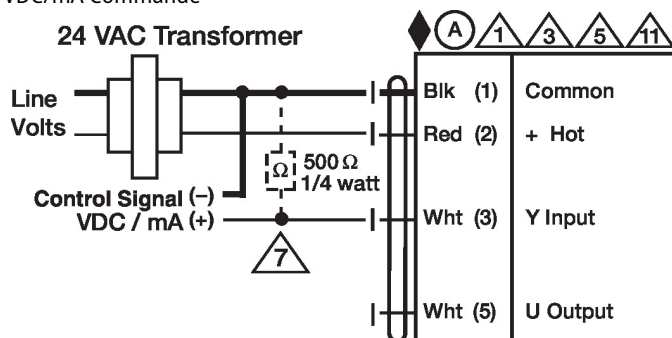
-  Les servomoteurs dotés d'un câble d'alimentation sont numérotés.
-  Installer un dispositif de protection contre les surcharges et déconnecter si nécessaire.
-  Les servomoteurs peuvent également être alimentés par une source de DC 24 V.
-  Ne raccorder le commun qu'à une borne négative (-) des circuits de commande.
-  Une résistance de 500 Ω (ZG-R01) assure la conversion du signal de commande de 4...20 mA à 2...10 V.
-  Le signal de commande peut être émis par impulsions soit à partir du vivant (impulsion positive) ou du commun (impulsion négative) d'un circuit de 24 V
-  En présence d'un triac à impulsion négative, le commun du servomoteur doit être connecté au vivant du régulateur. Le signal d'asservissement de position ne peut être utilisé en présence d'un contrôleur à triac à impulsion négative ; la référence du commun interne du servomoteur n'est pas compatible.
-  Les servomoteurs peuvent être raccordés en parallèle s'ils ne sont pas mécaniquement liés. Il faut respecter la puissance consommée et l'impédance d'entrée.
-  Diode IN4004 ou IN4007. (IN4007 fournie, numéro de référence Belimo 40155).
-  Un contact auxiliaire intégré (1x SPDT), pour l'indicateur de position de fin, commande de verrouillage, démarrage de ventilateur, etc.
-  Conforme aux exigences du cULus sur les appareils qui ne nécessitent aucune mise à la terre.
-  Uniquement appliquer une tension de ligne CA ou une tension de classe UL 2 aux borniers des contacts auxiliaires. Le fonctionnement mixte ou combiné de tension de ligne/très basse tension de sécurité n'est pas autorisé.
-  **Avertissement! Composants électriques sous tension!**
Lorsqu'on procède à l'installation, aux essais, à l'entretien et au dépannage de ce produit, il peut arriver que des composants électriques soient toujours sous tension. Il est recommandé de confier cette tâche à un électricien agréé qui a reçu la formation appropriée pour manipuler des composants électriques sous tension. Le non-respect des mesures de sécurité électrique lorsqu'on est exposé à des composants électriques sous tension peut causer la mort ou des blessures graves.

Schémas de câblage

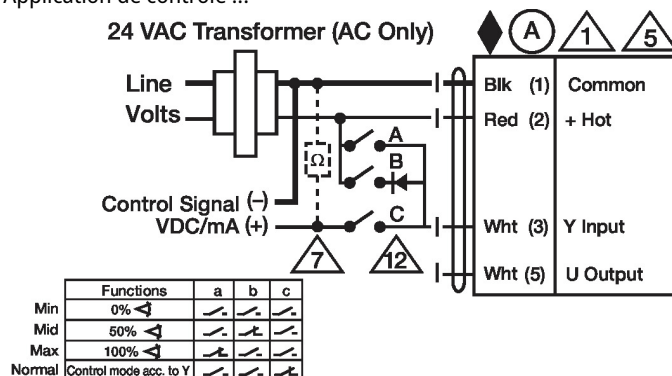
Tout ou rien



VDC/mA Commande

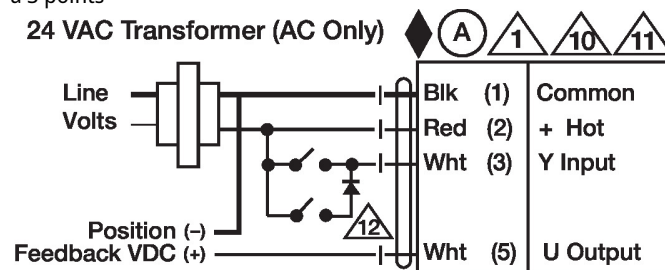


Application de contrôle ...

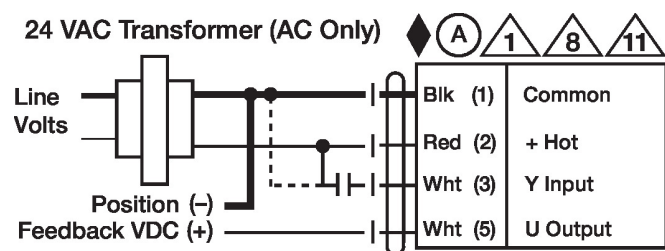


Functions	a	b	c
Min	0% ←	↗	↘
Mid	50% ←	↗	↘
Max	100% ←	↗	↘
Normal	Control mode acc. to Y	↗	↘

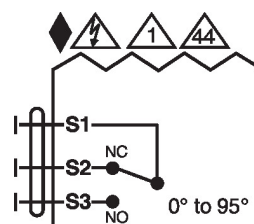
à 3 points



Commande PWM



Interrupteurs auxiliaires



Dimensions