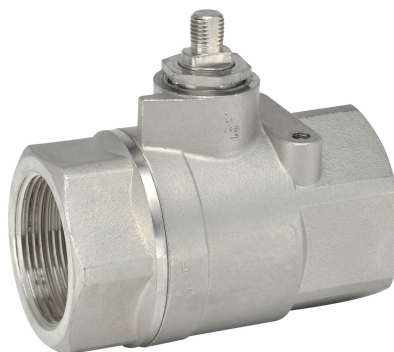


Válvula esfera (VSS), Diâmetro nominal 1/2" [15], 2 vias, Cv 15

- NSF/ANSI 61 – Qualidade da água – C. Quente
- NSF/ANSI 372 – Sem chumbo



2 anos garantia

A imagem pode ser diferente do produto

## Visão geral do tipo

### Tipo

B2050VSS-15

### Diâmetro nominal

1/2" [15]

## Dados técnicos

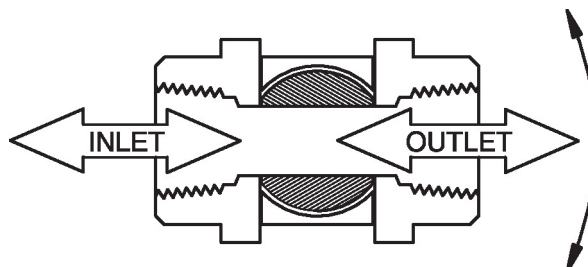
<b>Dados funcionais</b>	Tamanho da válvula [mm]	0.5" [15]
	MamPath	água gelada ou quente, até 60% de glycol, vapor
	Faixa de temperatura do fluido (água)	-22...298°F [-30...148°C]
	Pressão nominal do corpo	2000 psig WOG
	Pressão de fechamento Δps	1000 psi
	Característica de vazão	igual porcentagem modificada
	Taxa de vazamento	ANSI Classe VI
	Conexão de tubo	Rosca interna NPT (fêmea)
	Pressão diferencial máx. (vapor)	50 psi
	Padrão de fluxo	2 vias
	Vazão volumétrica controlável	Rotação de 90°, A - AB ccw aberto, B - AB cw aberto
	Cv	15
	Pressão de entrada máxima (vapor)	50 psi
	Velocidade máxima	15 FPS
<b>Materiais</b>	Corpo da válvula	Aço inoxidável A351-CF8M 316
	Vedação do invólucro	PTFE
	Haste	316 aço inoxidável
	Vedação da haste	RPTFE
	Assento	RPTFE
	Porca de fixação	aço inoxidável
	Esfera	316 aço inoxidável
<b>Suitable actuators</b>	Sem função de segurança	LMB(X) GRCB (X) GRB(X)
	Mola	LF

\*\*NSF/ANSI/CAN 61 Seção 8, Anexo G, NSF/ANSI 372 – Componentes de sistema de água potável – Teor de chumbo. Adequado para aplicações frias, quentes residenciais e quentes comerciais.

## Características do produto

**Aplicação** Essas válvulas rosqueadas são projetadas para fornecer controle de modulação ou de duas posições de água quente ou fria e sistemas de vapor saturado abaixo de 50 psi. As aplicações típicas incluem bobinas de reaquecimento, controle de terminal VAV, ventiladores de unidade e manipuladores de ar, especialmente em áreas com requisitos mínimos de perfil. Até 50 psi de vapor 1/2" - 2000 PSIG WOG, Federal Cold Non-Shock Especificação: WW-V-35C, Tipo II, Composição: SS Estilo: 3

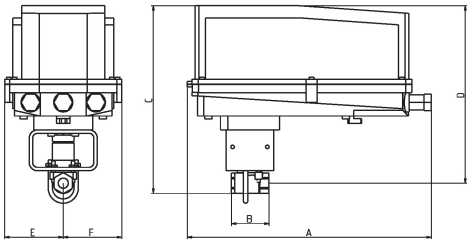
## Detalhes de fluxo/montagem



## Dimensões

Tipo	Diâmetro nominal	Peso
B2050VSS-15	1/2" [15]	0.51 lb [0.23 kg]

Dimensões



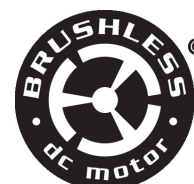
B2050VS..+GRC..N4

A	B	C	D	E	F
14.1" [358]	2.2" [56]	10.8" [274.5]	10.3" [262]	3.4" [86]	3,4" [86]

Modulação, Sem função de segurança,  
100...240 V



5 anos garantia



## Dados técnicos

Dados elétricos	Tensão nominal	AC 100...240 V
	Frequência da tensão nominal	50/60 Hz
	Faixa de tensão nominal	CA 85...265 V
	Consumo de energia em operação	6 W
	Consumo de energia em posição de repouso	2 W
	Conexão elétrica	Conector de canal NPT de 1/2", terminais de parafuso
	Proteção contra sobrecarga	pensamento eletrônico 0...90° de rotação
Dados funcionais	Impedância de entrada	500 Ω
	Feedback de posição U	2...10 V
	Feedback de posição U nota	Máx. 0,5 mA
	Sentido de rotação motor	selecionável com interruptor 0/1
	Controle manual	embaixo da tampa
	Ângulo de rotação	90°
	Nota do ângulo de rotação	ajustável com parada mecânica
	Tempo de abertura ou fechamento (motor)	35 s / 90°
	Tempo de abertura ou fechamento do motor nota	constante, independente da carga
	Nível de ruído, motor	60 dB(A)
Dados de segurança	Indicação de posição	Mecânico, curso de 5...20 mm
	Grau de proteção IEC/EN	IP66/67
	Grau de proteção NEMA/UL	NEMA 4X
	Invólucro	UL Enclosure Type 4X
	Listagem de agências	cULus acc. para UL60730-1A / -2-14, CAN / CSA E60730-1: 02, CE acc. para 2014/30 / UE e 2014/35 / UE
	Padrão de qualidade	ISO 9001
	Umidade do ambiente	Máx. 100% RH
	Temperatura ambiente	-22...122°F [-30...50°C]
	Nota da temperatura ambiente	-40...50 °C [104...122°F] para atuador com aquecimento integrado
	Temperatura de armazenagem	-40...176°F [-40...80°C]

