



2 anos garantia

## Visão geral do tipo

Tipo	Diâmetro nominal
B2100VB-024	25

## Dados técnicos

Dados funcionais	Tamanho da válvula [mm]	1" [25]
	MamPath	água gelada ou quente, até 60% de glycol, vapor
	Faixa de temperatura do fluido (água)	-22...380°F [-30...193°C]
	Faixa de temperatura do fluido (vapor)	-22...380°F [-30...193°C]
	Pressão nominal do corpo	Classe ANSI 300
	Pressão de fechamento Δps	250 psi
	Característica de fluxo	igual porcentagem
	Níveis de estrutura da WEB	300:1
	Pressão diferencial máxima (água)	150 psi
	Pressão diferencial máx. (vapor)	100 psi
	Pressão de fechamento (vapor)	150 psi
	Padrão de fluxo	2 vias
	Taxa de vazamento	ANSI Classe IV
	Fluxo volumétrico controlável	75°
	Cv	24
	Pressão de entrada máxima (vapor)	150 psi
Materiais	Corpo da válvula	Aço carbono de grau WCC
	Acabamento do corpo	Acabamento do corpo da válvula em preto fosco
	Spindle	aço inoxidável
	Vedação do eixo	Anel em PTFE
	URL da Google Store	PTFE
	Conexão de tubo	Terminais NPT fêmeas
	Esfera	aço inoxidável
Suitable actuators	Sem mola	SY1 AMB(X) PRB (X)
	Mola	NF
	Função de segurança elétrica	PKRB (X)

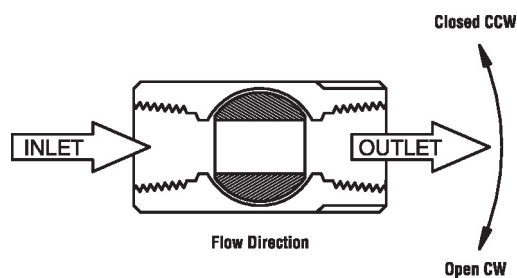
## Características do produto

Características do produto	Operação aberta ou fechada com um quarto de volta rápido, esfera e haste de aço inoxidável, isolamento positivo, construção do corpo em duas peças
----------------------------	--

**Aplicação** Controle do lado de água de equipamentos de tratamento de ar no sistema de ventilação e ar-condicionado. Controle de água / vapor no sistema de aquecimento.

faixa de range 300:1.As dimensões e a perfuração dos flanges finais estão em conformidade com o padrão americano de flange de ferro fundido, Classe 150 (ANSI B16.1).

#### Detalhes de fluxo/montagem



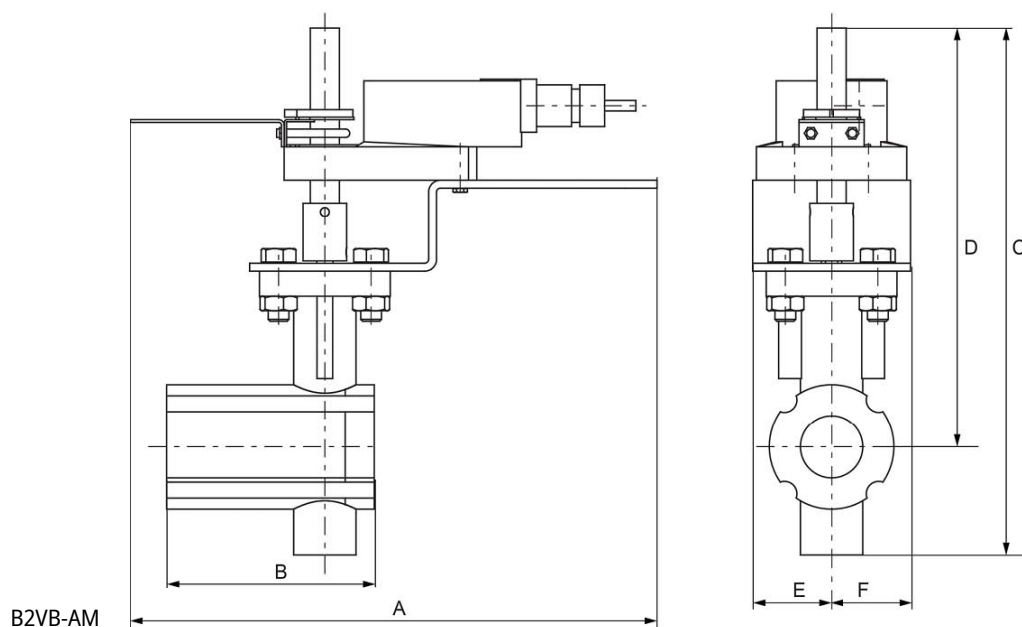
#### Dimensões

##### Tipo

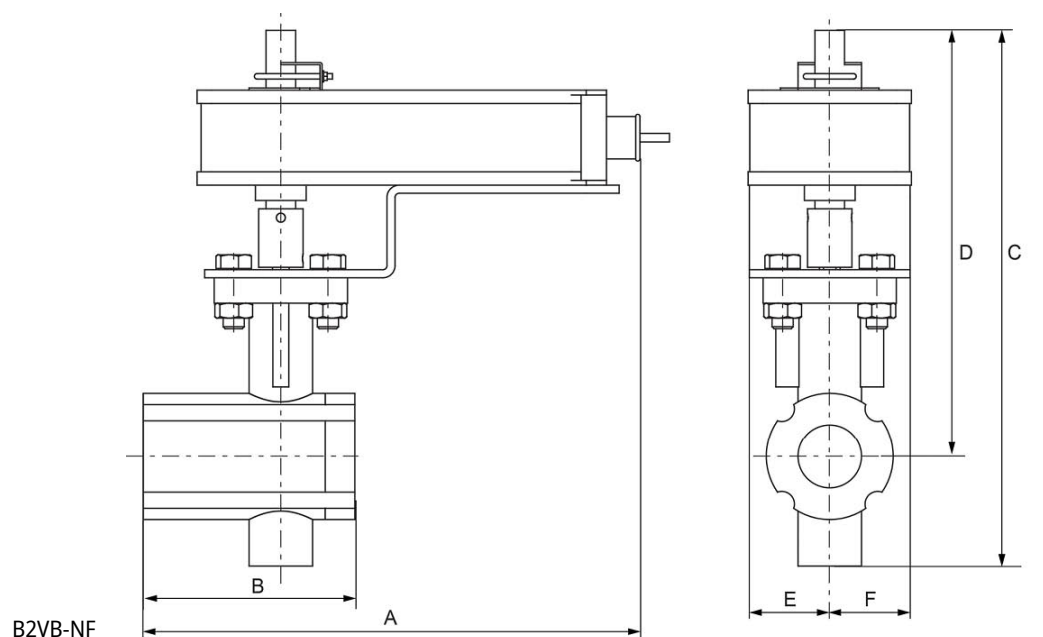
B2100VB-024

##### Diâmetro nominal

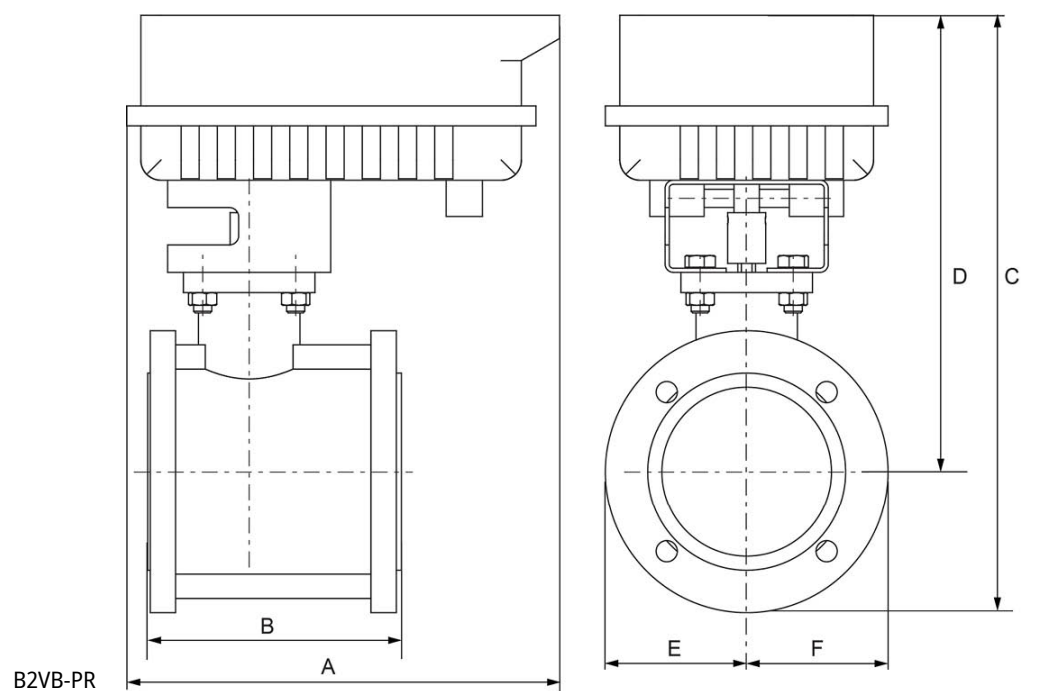
25



CMS/WEB	Descrição do URL	C	D	E	F
11.8" [299]	5.0" [127]	12,6" [320]	10.1" [256]	1.8" [46]	1,8" [46]



A	B	C	D	E	F
11.7" [298]	5.0" [127]	12.6" [320]	10.1" [256]	1.9" [48]	1.9" [48]



A	B	C	D	E	F
11.8" [299]	5.0" [127]	15.0" [380]	12.6" [321]	3.9" [100]	3.9" [100]



5 anos garantia



## Dados técnicos

<b>Dados elétricos</b>	Tensão nominal	AC/DC 24 V
	Frequência da tensão nominal	50/60 Hz
	Consumo de energia em operação	2,5 W
	Consumo de energia em posição de repouso	0,5 W
	Canais de publicação (PIM)	5,5 VA
	Dimensionamento do transformador	5,5 VA (fonte de energia classe 2)
	Conexão elétrica	Cabo plenum de 18 GA, 3 pés [1 m], com conector de conduíte de 1/2 ", grau de proteção NEMA 2 / IP54
	Proteção contra sobrecarga	pensamento eletrônico 0...90° de rotação
<b>Dados funcionais</b>	Torque do Motor	□
	Sentido de rotação motor	selecionável com interruptor 0/1
	Controle manual	botão manual externo
	Ângulo de rotação	Máx. 95°
	Nota do ângulo de rotação	ajustável com parada mecânica
	Tempo de abertura ou fechamento (motor)	90 s / 90°
	Tempo de abertura ou fechamento do motor nota	constante, independente da carga
<b>Dados de segurança</b>	Nível de ruído, motor	45 dB(A)
	Indicação de posição	Mecanicamente, curso de 30...65 mm
	Grau de proteção IEC/EN	IP54
	Grau de proteção NEMA/UL	NEMA 2
	Invólucro	Tipo de invólucro UL 2
	Listagem de agências	cULus acc. to UL60730-1A/-2-14, CAN/CSA E60730-1:02, CE acc. to 2014/30/EU and 2014/35/EU; Listed to UL 2043 - suitable for use in air plenums per Section 300.22(c) of the NEC and Section 602.2 of the IMC
	Padrão de qualidade	ISO 9001
	Temperatura ambiente	-22...149°F [-30...65°C]
	Temperatura de armazenagem	-40...176°F [-40...80°C]
	Umidade do ambiente	Máx. 95% RH, sem condensação
<b>Dados de segurança</b>	Nome da edificação/projeto	sem manutenção
<b>Materiais</b>	Material da caixa de proteção	Carcaça de aço e plástico galvanizado

**Notas de rodapé** †Tensão de impulso nominal 800V, tipo de ação 1.B, grau de poluição de controle 3.

Acessórios

Acessórios elétricos	Descrição	Tipo
	Sistema de bateria de reserva, para modelos sem retorno por mola	NSV24 US
	Bateria, 12 V, 1,2 Ah (dois necessários)	NSV-BAT

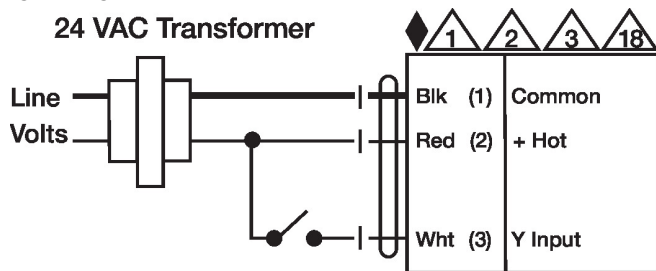
Instalação elétrica

**NOTAS DE INSTALAÇÃO**

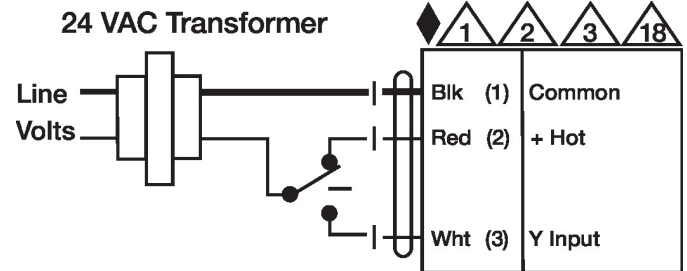
- Ⓐ Os atuadores com cabos de eletrodomésticos são numerados.
- ⚠ 1 Proporciona proteção contra sobrecarga e desliga quando necessário.
- ⚠ 2 Os atuadores podem ser conectados em paralelo. O consumo de energia e a impedância de entrada devem ser observados.
- ⚠ 3 Os atuadores também podem ser alimentados por DC 24 V.
- ⚠ 6 Atuadores O fio quente deve ser conectado ao painel de controle comum. Conecte apenas comum ao neg. (-) perna dos circuitos de controle. Os modelos de terminal (-T) não têm feedback.
- ⚠ 18 Atuadores com cabo de plenum não têm números; use códigos de cores.
- ◆ Atende aos requisitos padrão cULus sem necessidade de uma conexão de aterramento elétrico.
- ⚠ 1 **Aviso! Componentes elétricos energizados!**  
Durante a instalação, teste, manutenção e solução de problemas deste produto, pode ser necessário trabalhar com componentes elétricos energizados. Solicite que estas tarefas sejam realizadas por um electricista qualificado ou outra pessoa que tenha sido devidamente treinada na manipulação de componentes elétricos energizados. O não cumprimento de todas as precauções de segurança elétrica durante a exposição a componentes elétricos energizados pode resultar em lesões graves ou morte.

Diagramas de fiação

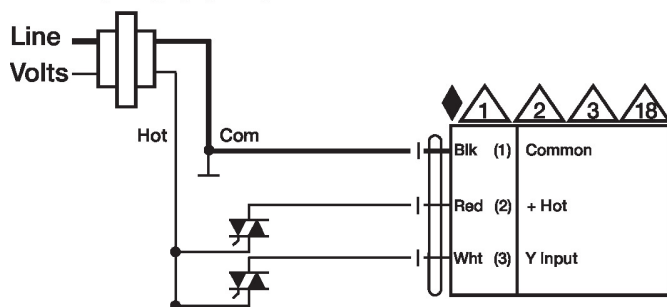
Liga/Desliga



Ponto flutuante



**24 VAC Transformer**



Ponto flutuante - Pia Triac

