



2 anos garantia

Visão geral do tipo

Tipo	Diâmetro nominal
B2100VB-024	25

Dados técnicos

Dados funcionais	Tamanho da válvula [mm]	1" [25]
	MamPath	água gelada ou quente, até 60% de glycol, vapor
	Faixa de temperatura do fluido (água)	-22...380°F [-30...193°C]
	Faixa de temperatura do fluido (vapor)	-22...380°F [-30...193°C]
	Pressão nominal do corpo	Classe ANSI 300
	Pressão de fechamento Δp_s	250 psi
	Característica de fluxo	igual porcentagem
	Níveis de estrutura da WEB	300:1
	Pressão diferencial máxima (água)	150 psi
	Pressão diferencial máx. (vapor)	100 psi
	Pressão de fechamento (vapor)	150 psi
	Padrão de fluxo	2 vias
	Taxa de vazamento	ANSI Classe IV
	Fluxo volumétrico controlável	75°
	Cv	24
	Pressão de entrada máxima (vapor)	150 psi
Materiais	Corpo da válvula	Aço carbono de grau WCC
	Acabamento do corpo	Acabamento do corpo da válvula em preto fosco
	Spindle	aço inoxidável
	Vedação do eixo	Anel em PTFE
	URL da Google Store	PTFE
	Conexão de tubo	Terminais NPT fêmeas
	Esfera	aço inoxidável
Suitable actuators	Sem mola	SY1 AMB(X) PRB (X)
	Mola	NF
	Função de segurança elétrica	PKRB (X)

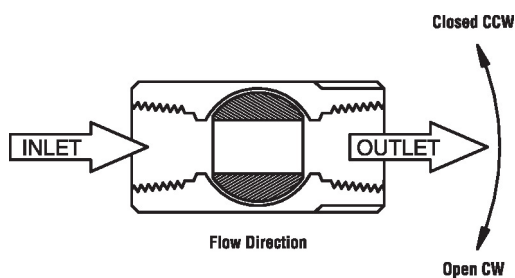
Características do produto

Características do produto	Operação aberta ou fechada com um quarto de volta rápido, esfera e haste de aço inoxidável, isolamento positivo, construção do corpo em duas peças
----------------------------	--

Aplicação Controle do lado de água de equipamentos de tratamento de ar no sistema de ventilação e ar-condicionado. Controle de água / vapor no sistema de aquecimento.

faixa de range 300:1.As dimensões e a perfuração dos flanges finais estão em conformidade com o padrão americano de flange de ferro fundido, Classe 150 (ANSI B16.1).

Detalhes de fluxo/montagem



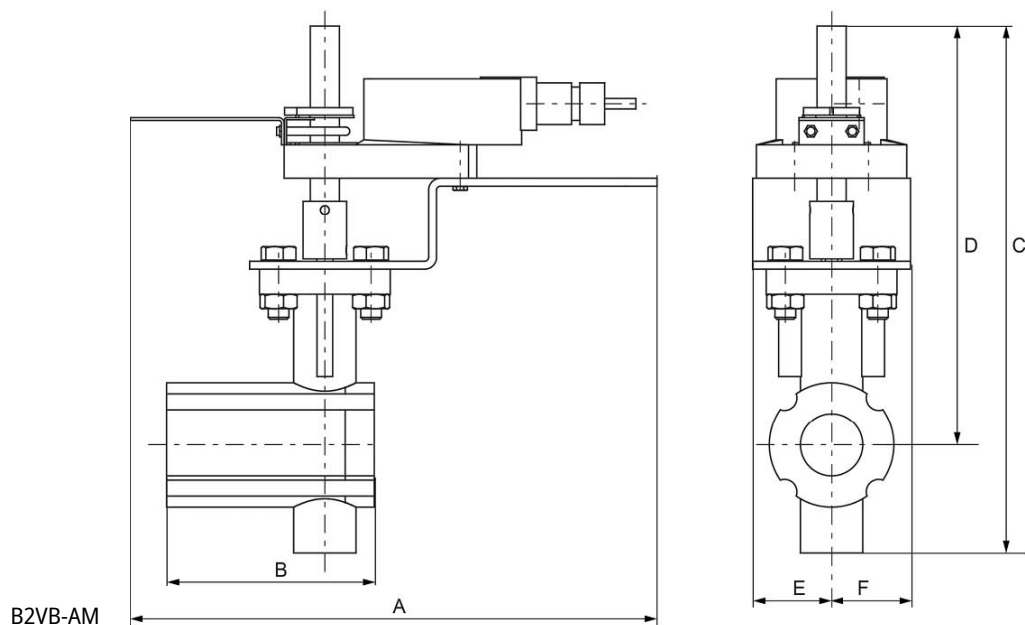
Dimensões

Tipo

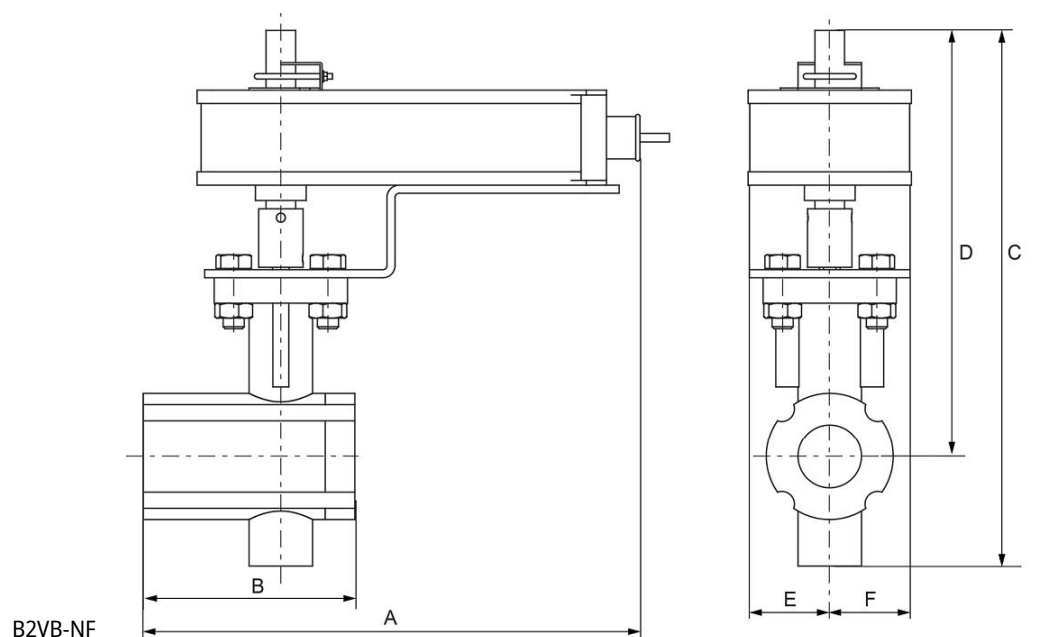
B2100VB-024

Diâmetro nominal

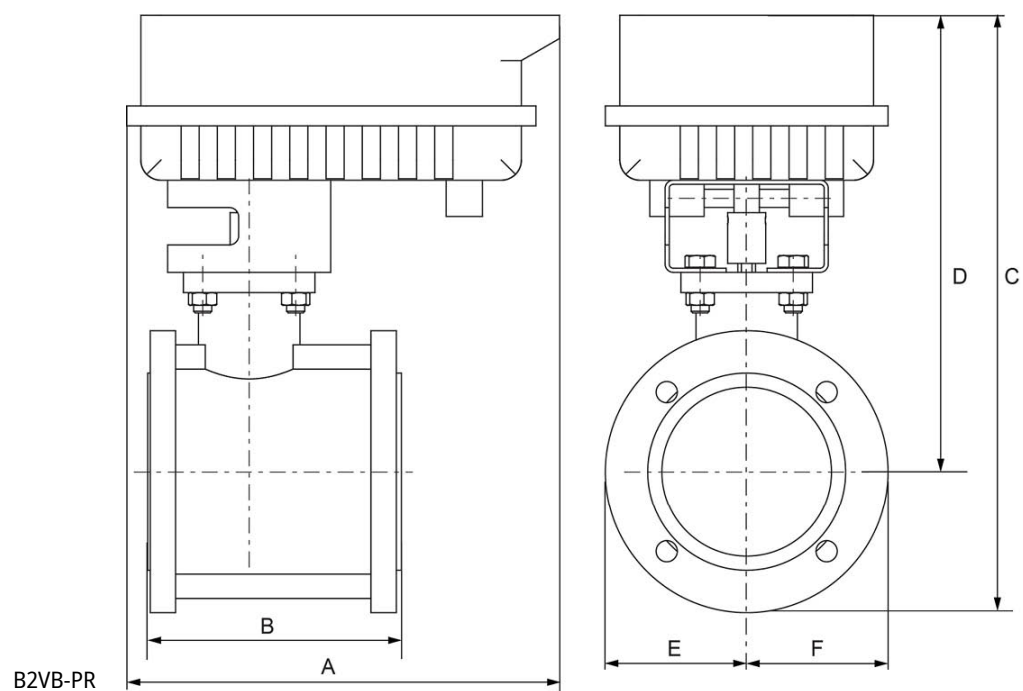
25



CMS/WEB	Descrição do URL	C	D	E	F
11.8" [299]	5.0" [127]	12,6" [320]	10.1" [256]	1.8" [46]	1,8" [46]



A	B	C	D	E	F
11.7" [298]	5.0" [127]	12.6" [320]	10.1" [256]	1.9" [48]	1.9" [48]



A	B	C	D	E	F
11.8" [299]	5.0" [127]	15.0" [380]	12.6" [321]	3.9" [100]	3.9" [100]



5 anos garantia



Dados técnicos

Dados elétricos	Tensão nominal	AC/DC 24 V
	Frequência da tensão nominal	50/60 Hz
	Consumo de energia em operação	6 W
	Consumo de energia em posição de repouso	2,5 W
	Canais de publicação (PIM)	8,5 VA
	Dimensionamento do transformador	8,5 VA (fonte de energia classe 2)
	Conexão elétrica	Cabo de dispositivo de 18 GA, 3 pés [1 m], com conector de conduíte de 1/2"
	Proteção contra sobrecarga	eletrônica em toda a rotação de 0...95°
Dados funcionais	Torque do Motor	□
	Sentido de rotação motor	selecionável pela montagem ccw / cw
	Sentido de rotação à prova de falhas	reversível com montagem cw / ccw
	Controle manual	Manivela sextavada de 5 mm (Allen de 3/16"), fornecida
	Ângulo de rotação	90°
	Nota do ângulo de rotação	ajustável com parada mecânica
	Tempo de abertura ou fechamento (motor)	75 s / 90°
	Tempo de abertura ou fechamento com função de segurança	<20 s @ -4...122°F [-20...50°C], <60 s @ -22°F [-30°C]
	Nível de ruído, motor	50 dB(A)
	Nível de ruído, função de segurança	62 dB(A)
Dados de segurança	Indicação de posição	Mecânico
	Grau de proteção IEC/EN	IP54
	Grau de proteção NEMA/UL	NEMA 2
	Invólucro	Tipo de invólucro UL 2
	Listagem de agências	cULus acc. to UL60730-1A/-2-14, CAN/CSA E60730-1:02, CE acc. to 2014/30/EU and 2014/35/EU; Listed to UL 2043 - suitable for use in air plenums per Section 300.22(c) of the NEC and Section 602.2 of the IMC
	Padrão de qualidade	ISO 9001
	Temperatura ambiente	-22...122°F [-30...50°C]
	Temperatura de armazenagem	-40...176°F [-40...80°C]
	Umidade do ambiente	Máx. 95% RH, sem condensação
	Nome da edificação/projeto	sem manutenção
Materiais	Material da caixa de proteção	Carcaça de aço e plástico galvanizado

Notas de rodapé †Tensão de impulso nominal 800V, tipo de ação 1.AA, grau de poluição de controle 3

⚠ Aviso! Componentes elétricos energizados!

Durante a instalação, teste, manutenção e solução de problemas deste produto, pode ser necessário trabalhar com componentes elétricos energizados. Solicite que estas tarefas sejam realizadas por um eletricitista qualificado ou outra pessoa que tenha sido devidamente treinada na manipulação de componentes elétricos energizados. O não cumprimento de todas as precauções de segurança elétrica durante a exposição a componentes elétricos energizados pode resultar em lesões graves ou morte.

✂ NOTAS DE INSTALAÇÃO

- Ⓐ Os atuadores com cabos de eletrodomésticos são numerados.
- 1 Proporciona proteção contra sobrecarga e desliga quando necessário.
- 3 Os atuadores também podem ser alimentados por DC 24 V.
- 11 Os atuadores podem ser conectados em paralelo se não estiverem mecanicamente ligados. O consumo de energia e a impedância de entrada devem ser observados.
- ◆ Atende aos requisitos padrão cULus sem necessidade de uma conexão de aterramento elétrico.

Diagramas de fiação

Liga/Desliga

24 VAC Transformer
