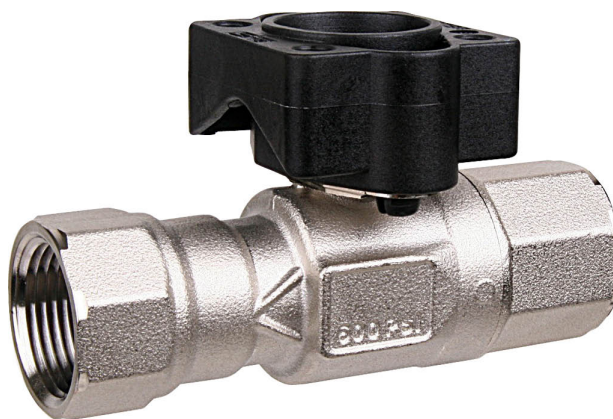


2 vias, Válvula de controle caracterizada,
Esfera e haste de aço inoxidável



5 anos garantia

Visão geral do tipo

Tipo	Diâmetro nominal
B215HT116	15

Dados técnicos

Dados funcionais	Tamanho da válvula [mm]	0.5" [15]
	MamPath	água quente de alta temperatura / vapor de baixa pressão, até 60% de glicol
	Faixa de temperatura do fluido (água)	60...266°F [16...130°C]
	Faixa de temperatura do fluido (vapor)	250°F [120°C]
	Pressão nominal do corpo	600 psi
	Pressão de fechamento Δp_s	200 psi
	Característica de vazão	igual porcentagem
	Conexão de tubo	Rosca interna NPT (fêmea)
	Nome da edificação/projeto	sem manutenção
	Pressão diferencial máx. (vapor)	15 psi
	Padrão de fluxo	2 vias
	Taxa de vazamento	0%
	Vazão volumétrica controlável	75°
	Cv	1.16
	Pressão de entrada máxima (vapor)	15 psi
Materiais	Corpo da válvula	Latão niquelado (DZR) P-CuZn35Pb2
	Haste	aço inoxidável
	Vedação da haste	Viton O-ring
	Assento	ETFE
	Disco caracterizador	ETFE
	O-ring	EPDM (lubrificado)
	Esfera	aço inoxidável
Suitable actuators	Sem função de segurança	TR LRB(X)
	Mola	TFRB (X)

Notas sobre segurança

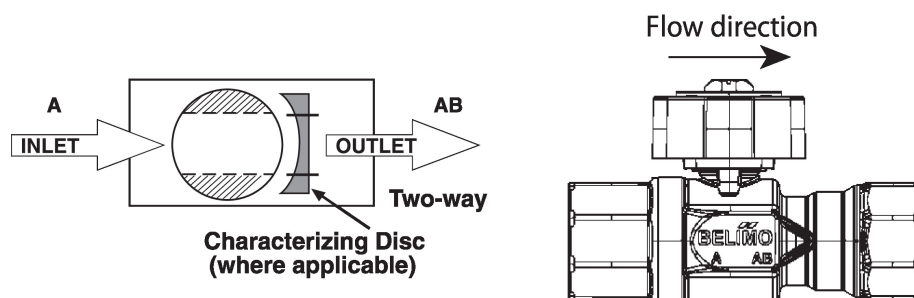


- AVISO: Este produto pode expô-lo a chumbo que é conhecido no Estado da Califórnia por causar câncer e danos reprodutivos. Para mais informações, acesse www.p65warnings.ca.gov

Características do produto

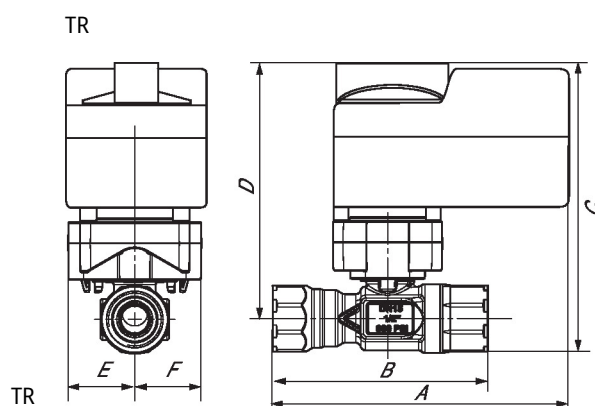
Aplicação Essa válvula é normalmente usada em unidades de tratamento de ar em serpentinas de aquecimento ou resfriamento e em serpentinas de aquecimento ou resfriamento da unidade de serpentina. Algumas outras aplicações comuns incluem ventiladores, bobinas de aquecimento de caixas VAV e loops de derivação. Esta válvula é adequada para uso em um sistema hidráulico com fluxo variável. Esta válvula foi projetada para caber em áreas compactas onde é necessário ligar / desligar, 3 fios e controle de modulação usando 24 VCA.

Detalhes de fluxo/montagem



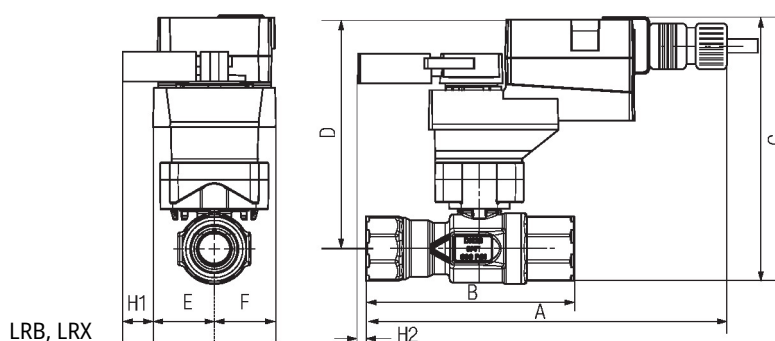
Dimensões

Tipo	Diâmetro nominal	Peso
B215HT116	15	0.62 lb [0.28 kg]



CMS/WEB	Descrição do URL	C	D	E	F
4.2" [106]	3.3" [85]	5.4" [137]	4.9" [125]	1.5" [39]	1.5" [39]

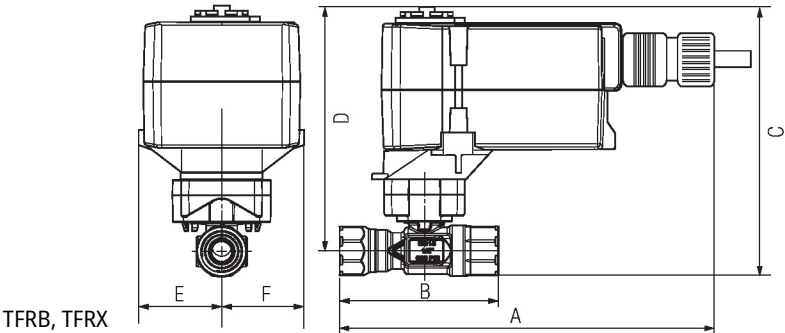
LRB, LRX



A	B	C	D	E	F	H1	H2
8.3" [211]	3.3" [85]	5.8" [147]	5.3" [134]	1.3" [33]	1.3" [33]	1.2" [30]	0.6" [15]

Dimensões

TFRB, TFRX



A	B	C	D	E	F
7.3" [185]	3.3" [85]	5,8" [147]	5.3" [134]	1.5" [39]	1,5" [39]



5 anos garantia



Dados técnicos

Dados elétricos	Tensão nominal	AC/DC 24 V
	Frequência da tensão nominal	50/60 Hz
	Faixa de fornecimento de energia CA	CA 19,2...28,8 V / CC 21,6...28,8 V
	Consumo de energia em operação	2 W
	Consumo de energia em posição de repouso	1,3 W
	Dimensionamento do transformador	5 VA
	Switch auxiliar	1 x SPDT, 1 mA...3 A (0,5 A indutivo), CC 5 V...CA 250 V, ajustável 0...95°
	Capacidade de comutação do switch auxiliar	1 mA...3 A (0,5 A indutivo), CC 5 V...CA 250 V
	Conexão elétrica	(2) cabos de equipamento 18 GA, 1 m, com conectores de conduíte de 1/2"
Dados funcionais	Proteção contra sobrecarga	eletrônica em toda a rotação de 0...95°
	Torque do Motor	□
	Feedback de posição U nota	Sem feedback
	Sentido de rotação motor	selecionável pela montagem ccw / cw
	Sentido de rotação à prova de falhas	reversível com montagem cw / ccw
	Ângulo de rotação	Máx. 95°
	Tempo de abertura ou fechamento (motor)	75 s
	Tempo de abertura ou fechamento com função de segurança	<75 s
	Nível de ruído, motor	50 dB(A)
Dados de segurança	Nível de ruído, função de segurança	50 dB(A)
	Indicação de posição	Mecânico
	Fonte de energia UL	Fornecimento Classe 2
	Grau de proteção IEC/EN	IP42
	Grau de proteção NEMA/UL	NEMA 2
	Invólucro	Tipo de invólucro UL 2
	Listagem de agências	cULus acc. para UL60730-1A / -2-14, CAN / CSA E60730-1: 02, CE acc. até 2014/30 / UE
	Padrão de qualidade	ISO 9001
	UL 2043 Compliant	Adequado para uso em plenum de ar conforme a Seção 300.22 (C) da NEC e a Seção 602 da IMC
Peso	Umidade do ambiente	Máx. 95% RH, sem condensação
	Temperatura ambiente	-22...122°F [-30...50°C]
	Temperatura de armazenagem	-40...176°F [-40...80°C]
	Nome da edificação/projeto	sem manutenção
Material	Peso	1.6 lb [0.72 kg]
	Material da caixa de proteção	UL94-5VA

Notas de rodapé †Tensão de pulso nominal 800V, tipo de ação 1.AA, grau de poluição de controle 3

Instalação elétrica

NOTAS DE INSTALAÇÃO

- ⓘ Os atuadores com cabos de eletrodomésticos são numerados.
- ⚠ Proporciona proteção contra sobrecarga e desliga quando necessário.
- ⚠ Os atuadores podem ser conectados em paralelo. O consumo de energia e a impedância de entrada devem ser observados.
- ⚠ Os atuadores também podem ser alimentados por DC 24 V.
- ⚠ Um switch auxiliar embutido (1x SPDT), para indicação da posição final, controle de intertravamento, partida do ventilador, etc.
- ◆ Atende aos requisitos padrão cULus sem necessidade de uma conexão de aterramento elétrico.
- ⚠ **Aviso! Componentes elétricos energizados!**
Durante a instalação, teste, manutenção e solução de problemas deste produto, pode ser necessário trabalhar com componentes elétricos energizados. Solicite que estas tarefas sejam realizadas por um electricista qualificado ou outra pessoa que tenha sido devidamente treinada na manipulação de componentes elétricos energizados. O não cumprimento de todas as precauções de segurança elétrica durante a exposição a componentes elétricos energizados pode resultar em lesões graves ou morte.
- ⚠ Aplique apenas tensão de linha CA ou somente tensão UL-Class 2 aos terminais dos interruptores auxiliares. Não é permitida a operação mista ou combinada de tensão / segurança extra baixa da linha.

Diagramas de fiação

On/Off

