



5 anos garantia



Dados técnicos

Dados funcionais	Tamanho da válvula	2" [50]
	MamPath	água gelada ou quente, até 60% de glycol
	Faixa de temperatura do fluido (água)	0...250°F [-18...120°C]
	Pressão nominal do corpo	400 psi
	MimeType	200 psi
	Característica de fluxo	igual porcentagem
	Nome da edificação/projeto	sem manutenção
	Padrão de fluxo	2 vias
	Taxa de vazamento	0% para A - AB
	Fluxo volumétrico controlável	75°
	Cv	57
	Nenhum disco caracterizador	TRUE
	Fluxo nominal Cv	Porta A: conforme indicado no gráfico Porta B: 70% de A - AB Cv
Materiais	Corpo da válvula	Corpo em latão niquelado
	Spindle	aço inoxidável
	Spindle seal	EPDM (lubrificado)
	URL da Google Store	PTFE
	Characterized disc	Sem disco (fluxo total)
	Conexão de tubo	Terminais NPT fêmeas
	O-ring	EPDM (lubrificado)
	Esfera	aço inoxidável
Suitable actuators	Sem mola	ARB(X)
	Mola	AFRB (X)

Notas sobre segurança



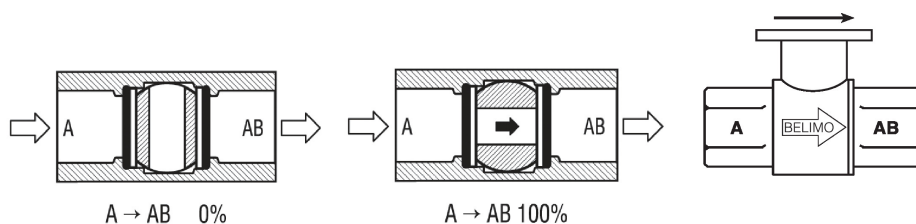
- AVISO: Este produto pode expô-lo a chumbo que é conhecido no Estado da Califórnia por causar câncer e danos reprodutivos. Para mais informações, acesse www.p65warnings.ca.gov

Características do produto

Aplicação Essa válvula é normalmente usada em unidades de tratamento de ar em serpentinas de aquecimento ou resfriamento e em serpentinas de aquecimento ou resfriamento de unidades de ventiloconvectores. Algumas outras aplicações comuns incluem ventiladores de unidade, bobinas de reaquecimento de caixas VAV e loops de derivação. Esta válvula é adequada para uso em um sistema hidráulico com fluxo variável.

Detalhes de fluxo/montagem

As válvulas de duas vias devem ser instaladas com o disco a montante.



Dimensões

Desenhos dimensionais

ARB, ARX



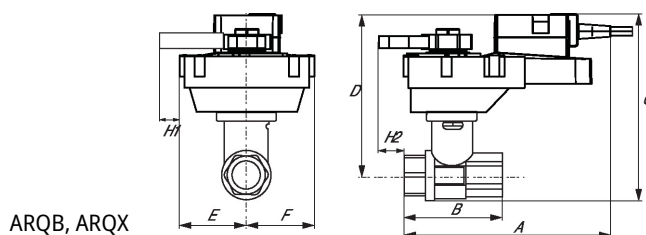
CMS/WEB	Descrição do URL	C	D	E	F	H1	H2
10.0" [254]	4.2" [107]	6,9" [175]	5.5" [140]	1.7" [44]	1,7" [44]	1.2" [30]	0.6" [15]

ARB N4, ARX N4, NRB N4, NRX N4



A	B	C	D	E	F
11.4" [289]	4.2" [107]	9,8" [249]	7.6" [194]	3.1" [80]	3,1" [80]

ARQB, ARQX



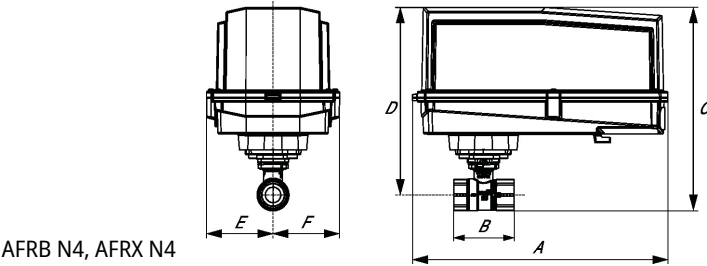
A	B	C	D	E	F	H1	H2
9.9" [251]	4.2" [107]	7,5" [191]	6.1" [155]	2.3" [58]	2,3" [58]	0.8" [20]	0.6" [15]

AFRB, AFRX



A	B	C	D	E	F
10.8" [275]	4.2" [107]	9,5" [241]	8.1" [206]	2.0" [51]	2,0" [51]

AFRB N4, AFRX N4



A	B	C	D	E	F
13.0" [330]	4.2" [107]	10,3" [262]	9.3" [235]	3.4" [86]	3,4" [86]



5 anos garantia



Dados técnicos

Dados elétricos	Tensão nominal	CA 24...240 V / CC 24...125 V
	Frequência da tensão nominal	50/60 Hz
	Consumo de energia em operação	7 W
	Consumo de energia em posição de repouso	3,5 W
	Dimensionamento do transformador	7 VA a 24 V CA (fonte de alimentação classe 2), 8,5 VA a 120 V CA, 18 VA a 240 V CA
	Conexão elétrica	Cabo de dispositivo de 18 GA, 3 pés [1 m], com conector de conduíte de 1/2"
	Proteção contra sobrecarga	eletrônica em toda a rotação de 0...95°
Dados funcionais	Torque do Motor	□
	Sentido de rotação motor	selecionável pela montagem ccw / cw
	Sentido de rotação à prova de falhas	reversível com montagem cw / ccw
	Controle manual	Manivela sextavada de 5 mm (Allen de 3/16"), fornecida
	Ângulo de rotação	90°
	Tempo de abertura ou fechamento (motor)	75 s
	Tempo de abertura ou fechamento com função de segurança	<20 s @ 68°F [20°C]
	Nível de ruído, motor	45 dB(A)
	Nível de ruído, função de segurança	62 dB(A)
Dados de segurança	Indicação de posição	Mecânico
	Grau de proteção IEC/EN	IP54
	Grau de proteção NEMA/UL	NEMA 2
	Invólucro	Tipo de invólucro UL 2
	Listagem de agências	cULus acc. to UL60730-1A/-2-14, CAN/CSA E60730-1:02, CE acc. to 2014/30/EU and 2014/35/EU; Listed to UL 2043 - suitable for use in air plenums per Section 300.22(c) of the NEC and Section 602.2 of the IMC
	Padrão de qualidade	ISO 9001
	Temperatura ambiente	-22...122°F [-30...50°C]
	Temperatura de armazenagem	-40...176°F [-40...80°C]
	Umidade do ambiente	Máx. 95% RH, sem condensação
	Nome da edificação/projeto	sem manutenção

Instalação elétrica

NOTAS DE INSTALAÇÃO

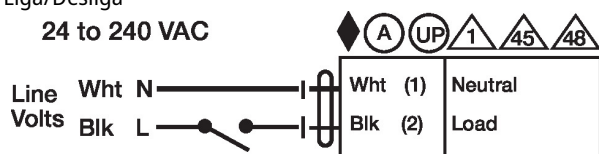
(A) Os atuadores com cabos de eletrodomésticos são numerados.

- UP Os modelos de fonte de alimentação universal (UP) podem ser fornecidos com 24 VCA a 240 VCA ou 24 VCC a 125 VCC.
- 1 Proporciona proteção contra sobrecarga e desliga quando necessário.
- 45 Os atuadores podem ser alimentados em paralelo. O consumo de energia deve ser observado.
- 48 Fiação paralela necessária para aplicações de piggy-back.
- Atende aos requisitos padrão cULus sem necessidade de uma conexão de aterramento elétrico.
- Aviso! Componentes elétricos energizados!**
Durante a instalação, teste, manutenção e solução de problemas deste produto, pode ser necessário trabalhar com componentes elétricos energizados. Solicite que estas tarefas sejam realizadas por um eletricitista qualificado ou outra pessoa que tenha sido devidamente treinada na manipulação de componentes elétricos energizados. O não cumprimento de todas as precauções de segurança elétrica durante a exposição a componentes elétricos energizados pode resultar em lesões graves ou morte.

Diagramas de fiação

Liga/Desliga

24 to 240 VAC



Dimensões