

Válvula borboleta com

- Fechamento à prova de bolhas
- Assento flexível
- As dimensões face a face da válvula estão em conformidade com API 609 e MSS-SP-67
- Completamente montado e testado, pronto para a instalação



Picture may differ from product



5-year warranty

Visão geral do tipo

Tipo	Diâmetro nominal
F6100L	4" [100]

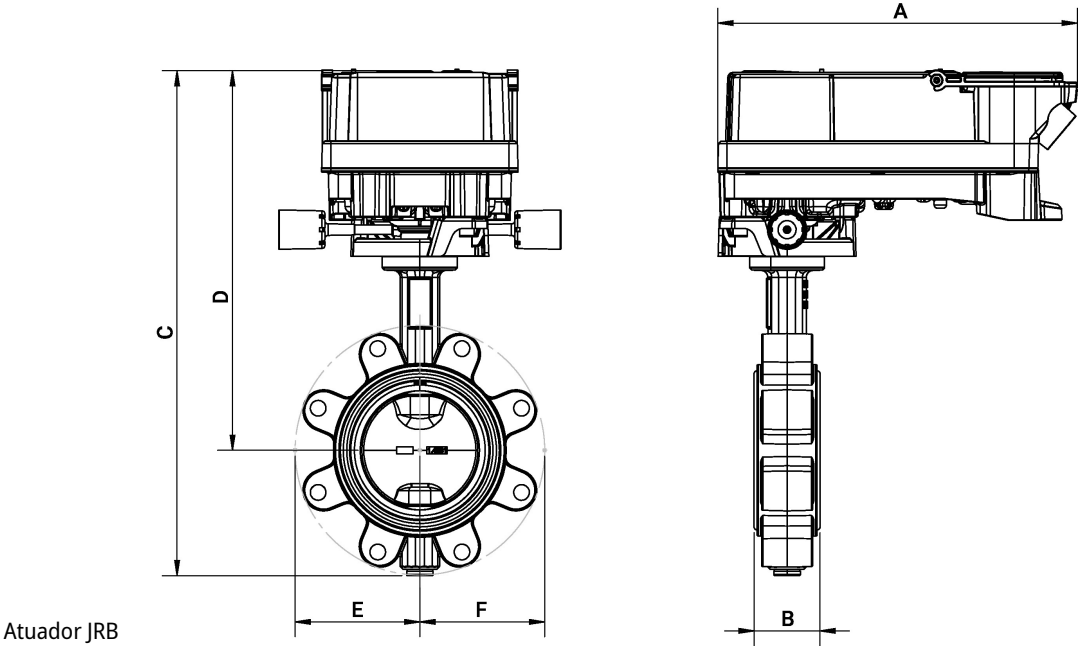
Dados técnicos

Dados funcionais	MamPath	Água fria e morna, água com glicol até máx. 60% vol.
	Temperatura do fluido	-22...250°F [-30...120°C]
	Pressão nominal do corpo	Classe ANSI compatível com 125, 232 psi CWP
	Pressão de fechamento Δps	200 psi
	Característica de vazão	igual porcentagem
	Taxa de vazamento	0% de vazamento
	Conexão de tubo	Flange para utilização com ASME/ANSI classe 125/150
	Nome da edificação/projeto	sem manutenção
	Padrão de fluxo	2-way
	Vazão volumétrica controlável	Rotação de 90°
	Cv	798
	Velocidade máxima	12 FPS
	Fios de Rosca	5/8-11 UNC
Materiais	Corpo da válvula	Ferro fundido dúctil GGG40
	Centro de download	Aço inoxidável AISI 304 (CF-8, 1.4308)
	Haste	Aço inoxidável AISI 420 (1.4021)
	Vedação da haste	O-ring em EPDM
	Rolamento da haste	Bronze, aço, PTFE
	Assento	EPDM

Dimensões

Tipo	Diâmetro nominal	Peso
F6100L	4" [100]	14.8 lb [6.7 kg]

Dimensões



A	B	C	D	E	F	Número de orifícios dos parafusos
12.2" [310]	2.2" [56]	17.2" [438]	12.9" [328]	4.3" [110]	4.3" [110]	8

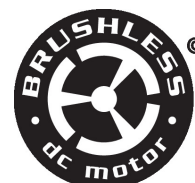
Outras documentações

- A gama completa de produtos para aplicações em água
- Folhas de dados para atuadores
- Instruções de instalação para atuadores e / ou válvulas borboleta
- Notas gerais para o planeamento do projeto

On/Off, 3 fios, Função de segurança eletrônica,
24 V



5 anos garantia



Dados técnicos

Dados elétricos	Tensão nominal	AC 24 V
	Frequência da tensão nominal	50/60 Hz
	Faixa de tensão nominal	CA 19,2...28,8 V
	Consumo de energia em operação	12 W
	Consumo de energia em posição de repouso	3 W
	Dimensionamento do transformador	21 VA
	Conexão elétrica	Cabo de plenum de 18 AWG, 3 pés [1 m], com conector de canal NPT de 1/2"
	Proteção contra sobrecarga	pensamento eletrônico 0...90° de rotação
Dados funcionais	Tempo de resposta de falta de energia (PF)	2 s
	Tempo de pré-carregamento	5...20 s
	Sentido de rotação motor	selecionável com interruptor 0/1
	Sentido de rotação à prova de falhas	reversível com switch
	Controle manual	embaixo da tampa
	Ângulo de rotação	Máx. 95°
	Nota do ângulo de rotação	ajustável com parada mecânica
	Tempo de abertura ou fechamento (motor)	150 s / 90°
	Tempo de abertura ou fechamento do motor	constante, independente da carga
	Variável do tempo de abertura ou fechamento do motor	90 ou 150 s
	Tempo de abertura ou fechamento com função de segurança	<35 s
	Nível de ruído, motor	52 dB(A)
	Nível de ruído, função de segurança	61 dB(A)
Dados de segurança	Indicação de posição	Mecânico, curso de 30...65 mm
	Fonte de energia UL	Fornecimento Classe 2
	Grau de proteção IEC/EN	IP66/67
	Grau de proteção NEMA/UL	NEMA 4X
	Invólucro	UL Enclosure Type 4X

Dados de segurança	Listagem de agências	cULus acc. para UL60730-1A / -2-14, CAN / CSA E60730-1, CSA C22.2 No 24-93, CE acc. a 89/336 / CE
	Padrão de qualidade	ISO 9001
	Umidade do ambiente	Máx. 100% RH
	Temperatura ambiente	-22...122°F [-30...50°C]
	Nota da temperatura ambiente	-40...50 °C [104...122°F] para atuador com aquecimento integrado
	Temperatura de armazenagem	-40...176°F [-40...80°C]
	Nome da edificação/projeto	sem manutenção
Peso	Peso	7.7 lb [3.5 kg]
Materiais	Material da caixa de proteção	Carcaça de alumínio e plástico fundido





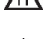


Notas de rodapé †Tensão de impulso nominal 800V, tipo de ação 1.AA, grau de poluição de controle 3

Acessórios

Apenas opção de complemento de fábrica	Descrição	Tipo
	Aquecedor, com termostato regulável	ACT_PACK_H

Instalação elétrica

NOTAS DE INSTALAÇÃO

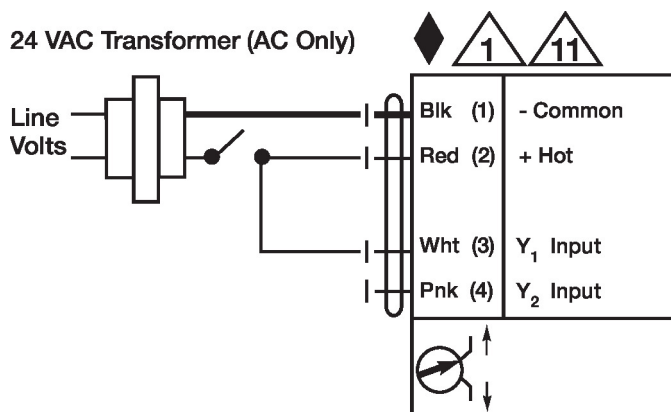
-  1 Proporciona proteção contra sobrecarga e desliga quando necessário.
-  2 Os atuadores podem ser conectados em paralelo. O consumo de energia e a impedância de entrada devem ser observados.
-  3 Os atuadores também podem ser alimentados por DC 24 V.
-  11 Os atuadores podem ser conectados em paralelo se não estiverem mecanicamente ligados. O consumo de energia e a impedância de entrada devem ser observados.
-  16 Os atuadores são fornecidos com uma régua de terminais de parafuso numerada em vez de um cabo.
-  Atende aos requisitos padrão cULus sem necessidade de uma conexão de aterramento elétrico.
-  **Aviso! Componentes elétricos energizados!**
Durante a instalação, teste, manutenção e solução de problemas deste produto, pode ser necessário trabalhar com componentes elétricos energizados. Solicite que estas tarefas sejam realizadas por um eletricista qualificado ou outra pessoa que tenha sido devidamente treinada na manipulação de componentes elétricos energizados. O não cumprimento de todas as precauções de segurança elétrica durante a exposição a componentes elétricos energizados pode resultar em lesões graves ou morte.

Instalação elétrica

Diagramas de fiação

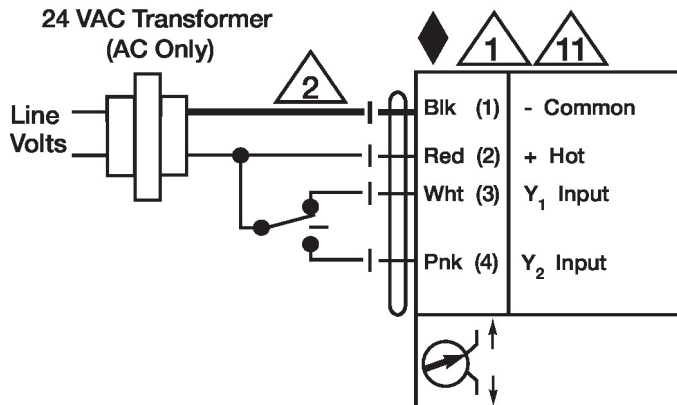
On/Off

24 VAC Transformer (AC Only)



Ponto flutuante

24 VAC Transformer
(AC Only)



Aquecedor NEMA 4

24 VAC Transformer

