

Válvula borboleta com Tipos de talão

- Disco 304 aço inoxidável
- Fechamento à prova de bolhas
- Assento flexível
- As dimensões face a face da válvula estão em conformidade com API 609 e MSS-SP-67
- Completamente montado e testado, pronto para a instalação



5 anos garantia

Visão geral do tipo

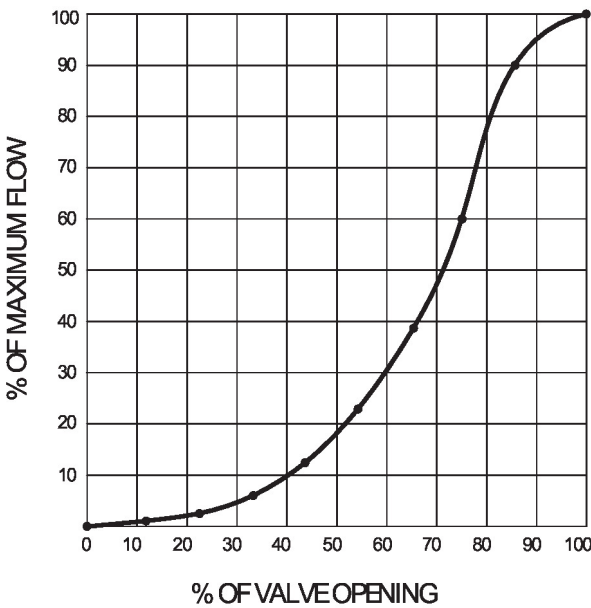
Tipo	Diâmetro nominal
F650HD	50

Dados técnicos

Dados funcionais	Tamanho da válvula [mm]	2" [50]
	MamPath	água gelada ou quente, até 60% de glycol
	Faixa de temperatura do fluido (água)	-30...120°C [-22...250°F]
	Pressão nominal do corpo	Classe ANSI compatível com 125, 232 psi CWP
	Pressão de fechamento Δps	200 psi
	Característica de vazão	igual porcentagem modificada
	Leakage rate	0% de vazamento, taxa de vazamento A
	Conexão de tubo	Flange para utilização com ASME/ANSI classe 125/150
	Nome da edificação/projeto	sem manutenção
	Padrão de fluxo	2 vias
	Vazão volumétrica controlável	Rotação de 90°
	Cv	115
	Velocidade máxima	12 FPS
	Fios de Rosca	5/8-11 UNC
Materiais	Corpo da válvula	Ferro fundido dúctil ASTM A536
	Acabamento do corpo	revestimento em pó epóxi (azul RAL 5002)
	Haste	416 aço inoxidável
	Vedação da haste	EPDM (lubrificado)
	Assento	EPDM
	Rolamento	RPTFE
	Disco	304 aço inoxidável
Suitable actuators	Sem função de segurança	ARB(X) GRB(X)
	Mola	AFRB (X)

Características do produto

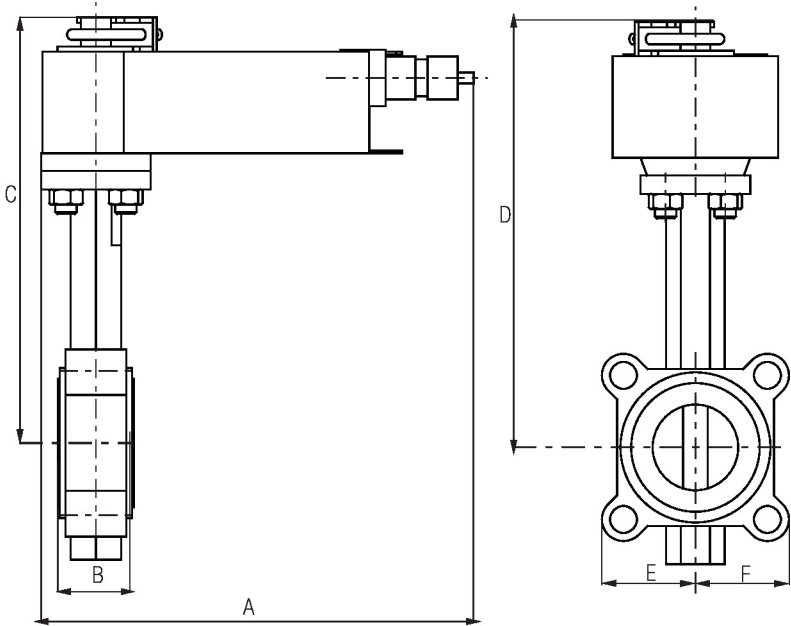
Detalhes de fluxo/montagem



Dimensões

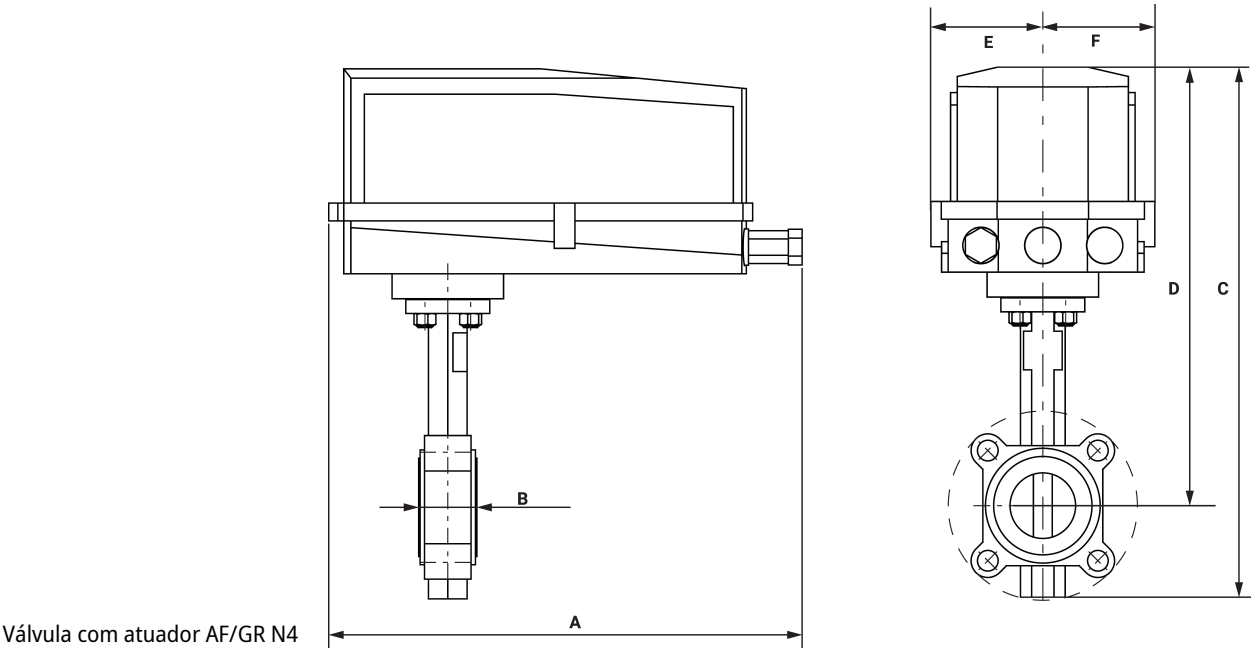
Tipo	Diâmetro nominal	Peso
F650HD	50	12 lb [5.3 kg]

AFR



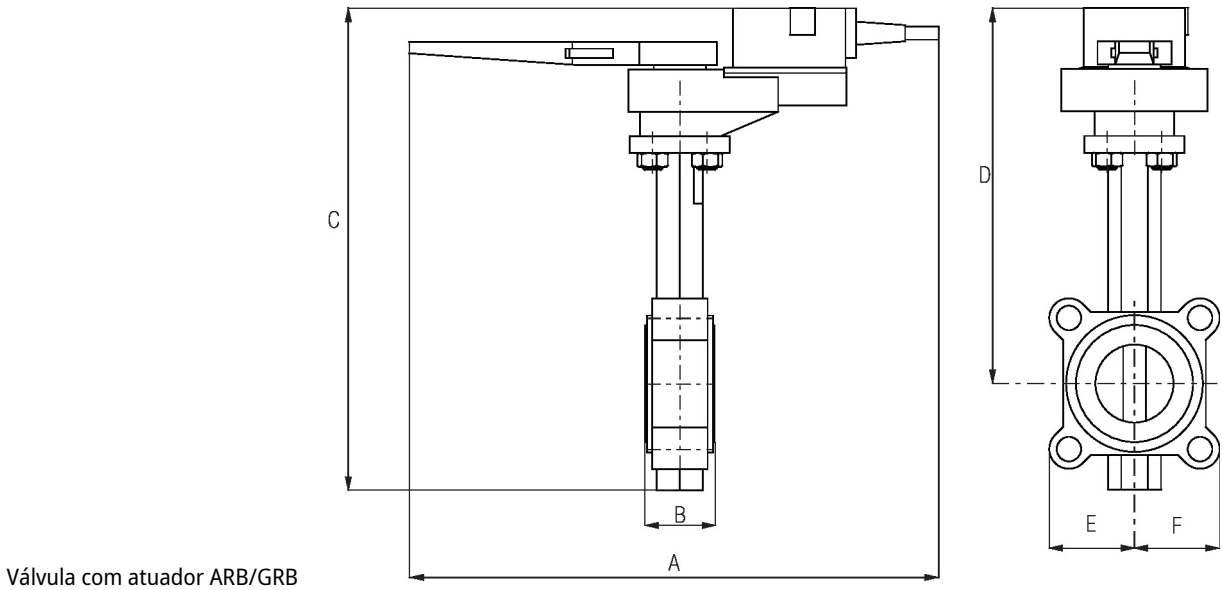
Válvula com atuador AFR

CMS/WEB	B	C	D	E	F	Número de orifícios dos parafusos
10.1" [257]	1.8" [45]	12.3" [312]	9.5" [241]	2.9" [73]	2.9" [73]	4



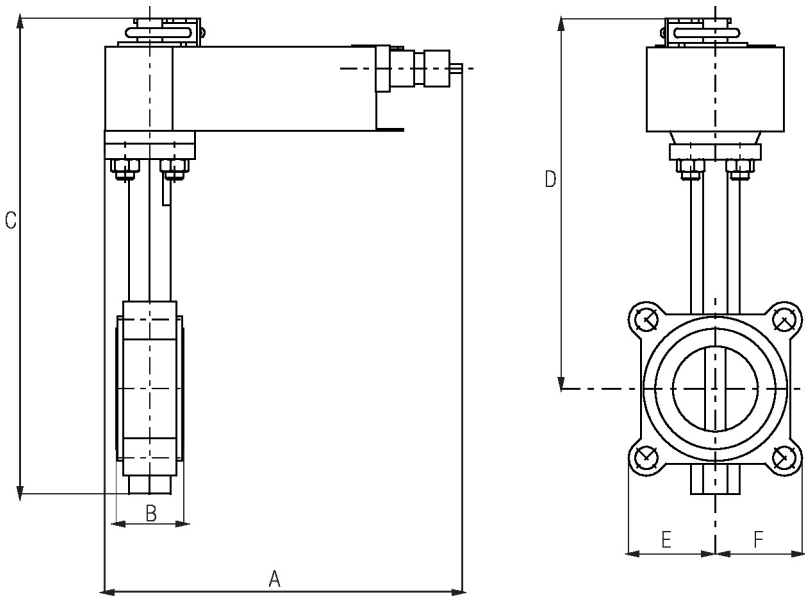
A	B	C	D	E	F	Número de orifícios dos parafusos
14.5" [368]	1.8" [45]	16.1" [409]	13.3" [338]	3.4" [86]	3,4" [86]	4

ARB / GRB



A	B	C	D	E	F	Número de orifícios dos parafusos
14.6" [370]	1.8" [45]	12.4" [314]	9.7" [246]	2.9" [73]	2,9" [73]	4

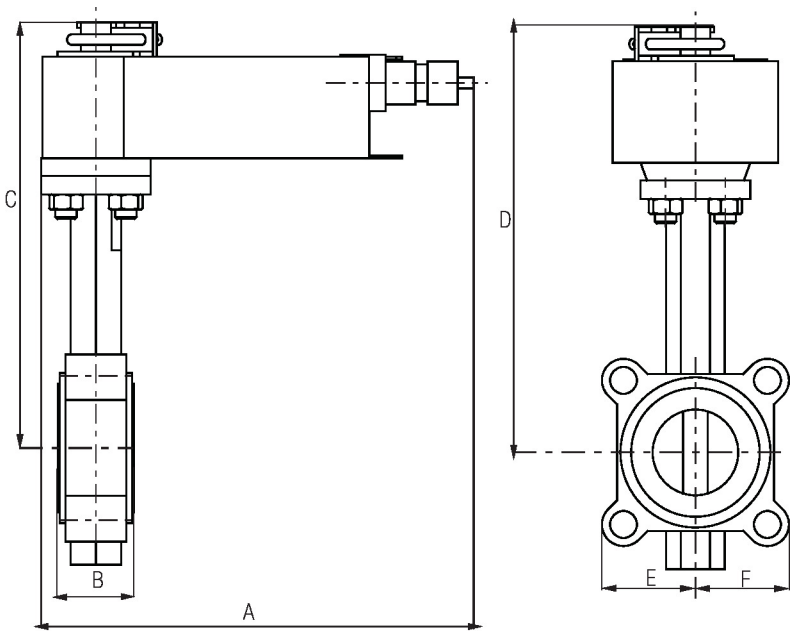
AFB / AFX



Válvula com atuador AFB/AFX

A	B	C	D	E	F	Número de orifícios dos parafusos
10.1" [257]	1.8" [45]	15.1" [384]	12.4" [315]	2.9" [73]	2,9" [73]	4

AMB / AMX

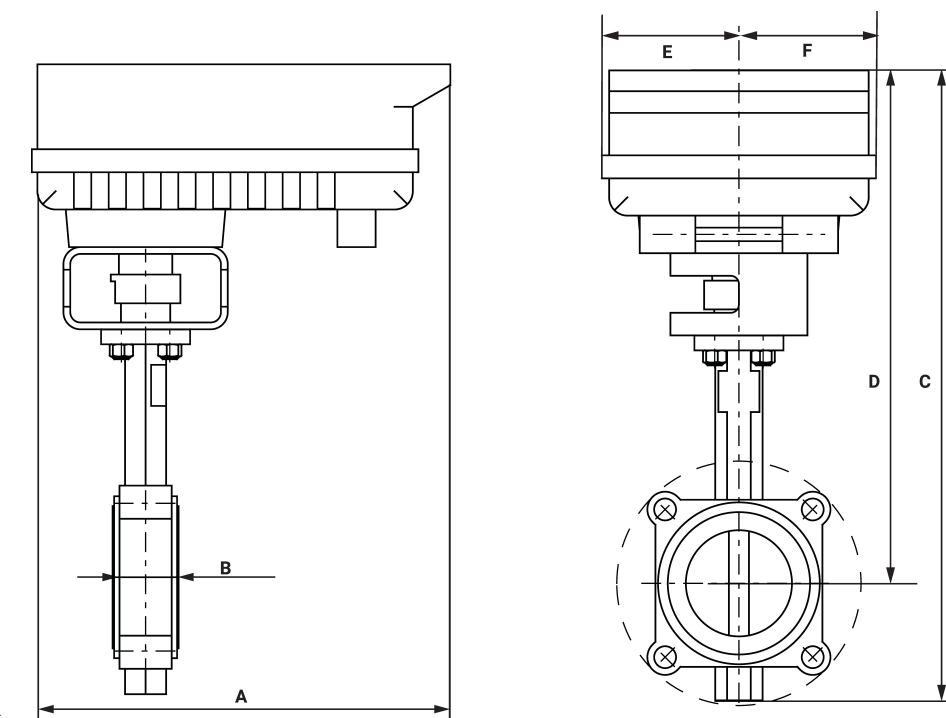


Válvula com atuador AMB/AMX

A	B	C	D	E	F	Número de orifícios dos parafusos
8.3" [211]	1.8" [45]	15.1" [384]	12.4" [315]	2.9" [73]	2,9" [73]	4

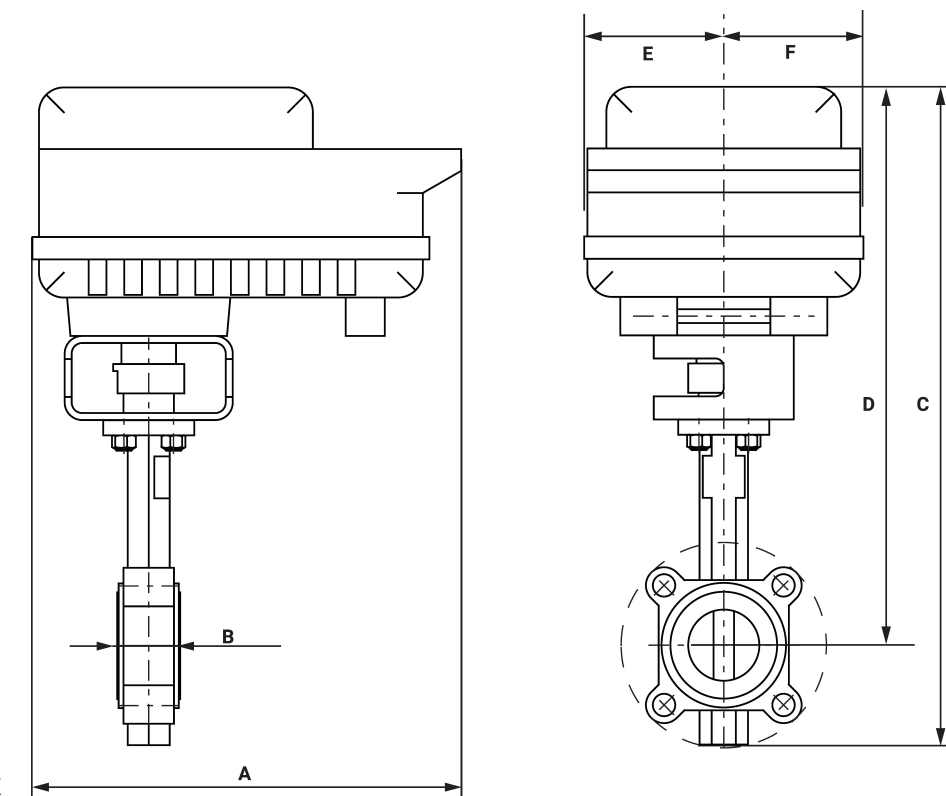
Dimensões

Válvula com atuador PR



A	B	C	D	E	F	Número de orifícios dos parafusos
12.0" [304]	1.8" [45]	16.7" [425]	13.9" [354]	3.9" [100]	3,9" [100]	4

Válvula com atuador PK



A	B	C	D	E	F	Número de orifícios dos parafusos
12.0" [304]	1.8" [45]	18.5" [470]	15.7" [399]	3.9" [100]	3,9" [100]	4

A	B	C	D	E	F	Número de orifícios dos parafusos
10.8" [275]	1.8" [45]	13.0" [330]	10.2" [260]	2.9" [73]	2,9" [73]	4

On/Off, Com retorno por mola, 24...240 V



5 anos garantia



Dados técnicos

Dados elétricos	Tensão nominal	AC 24...240 V / DC 24...125 V
	Frequência da tensão nominal	50/60 Hz
	Faixa de tensão nominal	CA 19,2...264 V / CC 21,6...137,5 V
	Consumo de energia em operação	7 W
	Consumo de energia em posição de repouso	3,5 W
	Conexão elétrica	Cabo de equipamento de 18 AWG, 3 pés [1 m], com conector de canal NPT de 1/2"
	Proteção contra sobrecarga	eletrônica em toda a rotação de 0...95°
Dados funcionais	Torque do Motor	180 in-lb [20 Nm]
	Sentido de rotação motor	selecionável pela montagem ccw / cw
	Sentido de rotação à prova de falhas	reversível com montagem cw / ccw
	Controle manual	Manivela sextavada de 5 mm (Allen de 3/16 "), fornecida
	Ângulo de rotação	90°
	Tempo de abertura ou fechamento (motor)	75 s / 90°
	Tempo de abertura ou fechamento com função de segurança	<20 s
	Nível de ruído, motor	45 dB(A)
	Nível de ruído, função de segurança	62 dB(A)
Dados de segurança	Indicação de posição	Mecânico
	Fonte de energia UL	Fornecimento Classe 2
	Grau de proteção IEC/EN	IP66
	Grau de proteção NEMA/UL	NEMA 4X
	Invólucro	UL Enclosure Type 4X
	Listagem de agências	cULus acc. para UL60730-1A / -2-14, CAN / CSA E60730-1: 02, CE acc. para 2014/30 / UE e 2014/35 / UE
	Padrão de qualidade	ISO 9001
	Umidade do ambiente	Máx. 100% RH
	Temperatura ambiente	-22...122°F [-30...50°C]
	Nota da temperatura ambiente	-40...50 °C [104...122°F] para atuador com aquecimento integrado
	Temperatura de armazenagem	-40...176°F [-40...80°C]

Dados técnicos

Dados de segurança	Nome da edificio/projeto	sem manutenção
Peso	Peso	6.6 lb [3.0 kg]
Materiais	Material da caixa de proteção	Carcaça de alumínio e plástico fundido
Notas de rodapé	†Tensão de impulso nominal 800V, tipo de ação 1.AA, grau de poluição de controle 3	

Peças incluídas

Descrição	Tipo
Conector da conduta de cabo 1/2"	TF-CC US
Chave 0,32 in e 0,39 in [8 mm e 10 mm]	TOOL-06
Suporte de montagem para AF ..	ZG-100
Suporte de montagem para AFB(X) / NFB(X)	ZG-101
Suporte de montagem para AFB(X) / NFB(X)	ZG-118
Kit de montagem para instalação em pé	ZG-AFB118
Blindagem contra intempéries 13x8x6" [330x203x152 mm] (LxWxH)	ZS-100
Blindagem contra intempéries 406x213x102 mm [16x8-3/8x4"] (CxLxA)	ZS-150
Invólucro à prova de explosão 16x10x6.435" [406x254x164 mm] (LxWxH), UL e CSA, Classe I, Zona 1 e 2, Grupos B, C, D, (NEMA 7), Classe III, locais (classificados) perigosos	ZS-260
Blindagem contra intempéries 17-1/4x8-3/4x5-1/2" [438x222x140 mm] (LxWxH), NEMA 4X, com suportes de montagem	ZS-300

Acessórios

Apenas opção de complemento de fábrica	Descrição	Tipo
	Aquecedor, com termostato regulável	ACT_PACK_H
	Aquecedor, com termostato regulável	ACT_PACK_Y

Instalação elétrica

Cores dos fios:

1 = azul

2 = marrom

CA 24...240 V/CC 24...125 V, on/off

