

Válvula borboleta com Tipos de talão

- Disco 304 aço inoxidável
- Fechamento à prova de bolhas
- Assento flexível
- As dimensões face a face da válvula estão em conformidade com API 609 e MSS-SP-67
- Completamente montado e testado, pronto para a instalação



5 anos garantia

Visão geral do tipo

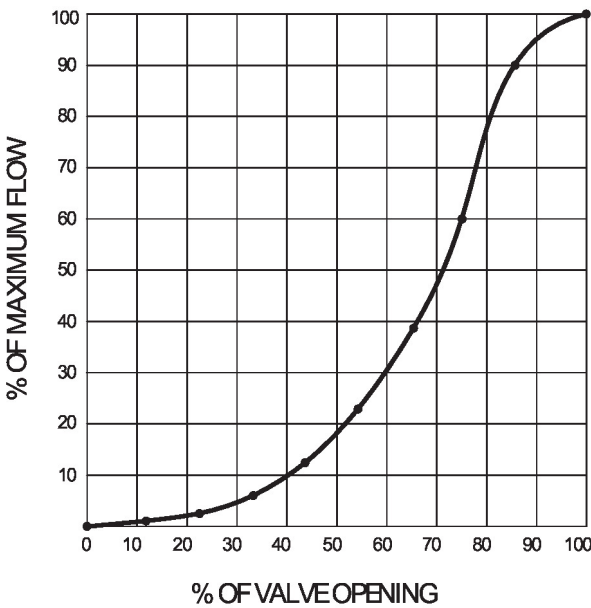
Tipo	Diâmetro nominal
F665HD	65

Dados técnicos

Dados funcionais	Tamanho da válvula [mm]	2.5" [65]
	MamPath	água gelada ou quente, até 60% de glycol
	Faixa de temperatura do fluido (água)	-30...120°C [-22...250°F]
	Pressão nominal do corpo	Classe ANSI compatível com 125, 232 psi CWP
	Pressão de fechamento Δp_s	200 psi
	Característica de vazão	igual porcentagem modificada
	Leakage rate	0% de vazamento, taxa de vazamento A
	Conexão de tubo	Flange para utilização com ASME/ANSI classe 125/150
	Nome da edificação/projeto	sem manutenção
	Padrão de fluxo	2 vias
	Vazão volumétrica controlável	Rotação de 90°
	Cv	196
	Velocidade máxima	12 FPS
	Fios de Rosca	5/8-11 UNC
Materiais	Corpo da válvula	Ferro fundido dúctil ASTM A536
	Acabamento do corpo	revestimento em pó epóxi (azul RAL 5002)
	Haste	416 aço inoxidável
	Vedação da haste	EPDM (lubrificado)
	Assento	EPDM
	Rolamento	RPTFE
	Disco	304 aço inoxidável
Suitable actuators	Sem função de segurança	ARB(X) GRB(X)
	Mola	AFRB (X)

Características do produto

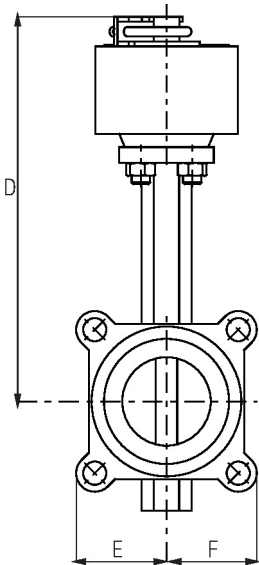
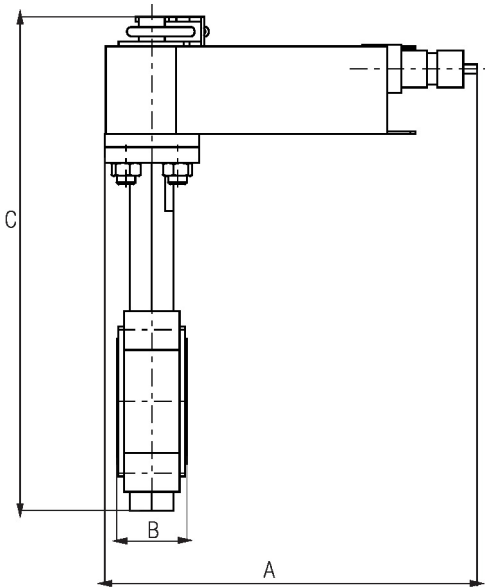
Detalhes de fluxo/montagem



Dimensões

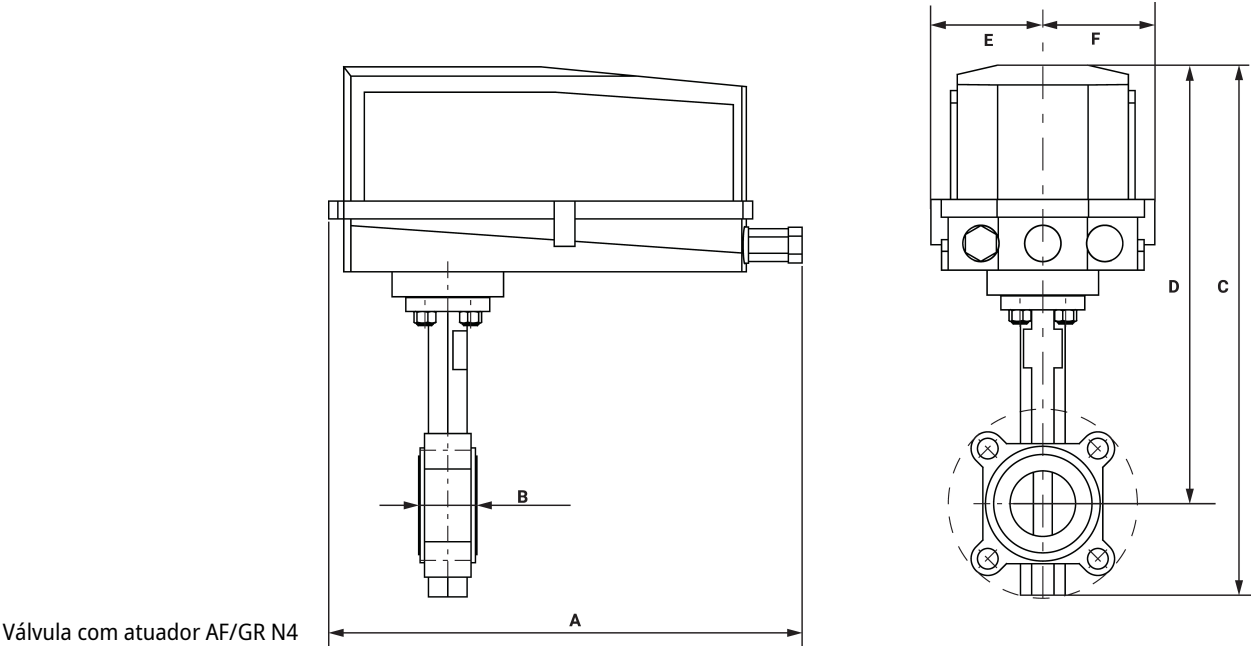
Tipo	Diâmetro nominal	Peso
F665HD	65	22 lb [10 kg]

AFR

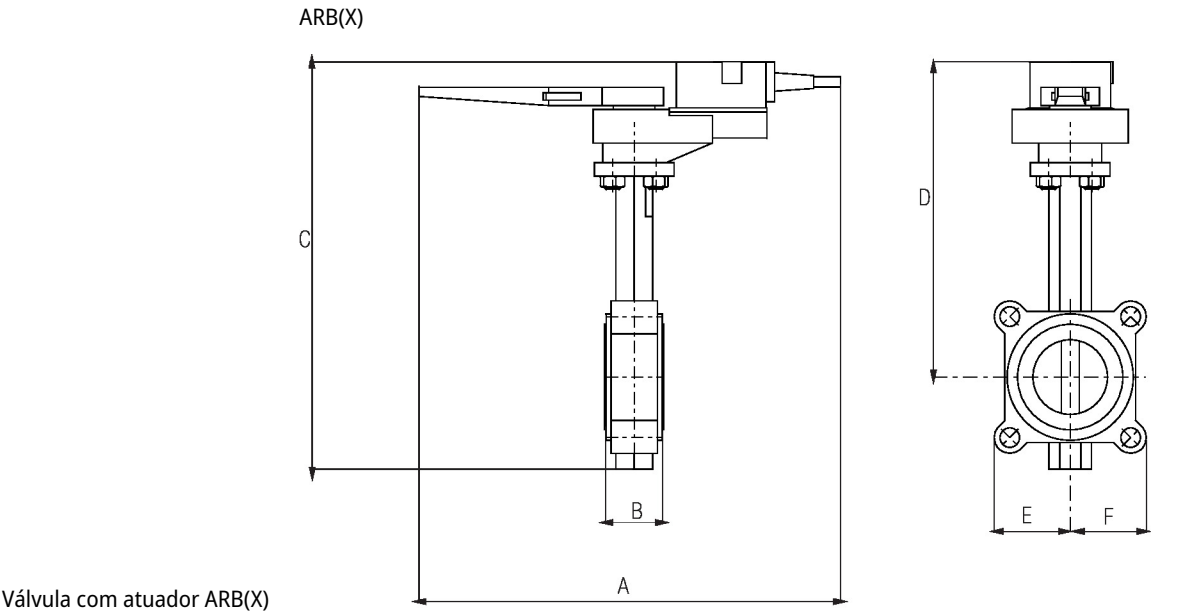


Válvula com atuador AFR

CMS/WEB	B	C	D	E	F	Número de orifícios dos parafusos
10.1" [257]	1.9" [49]	13.1" [333]	10.1" [256]	3.3" [85]	3,3" [85]	4

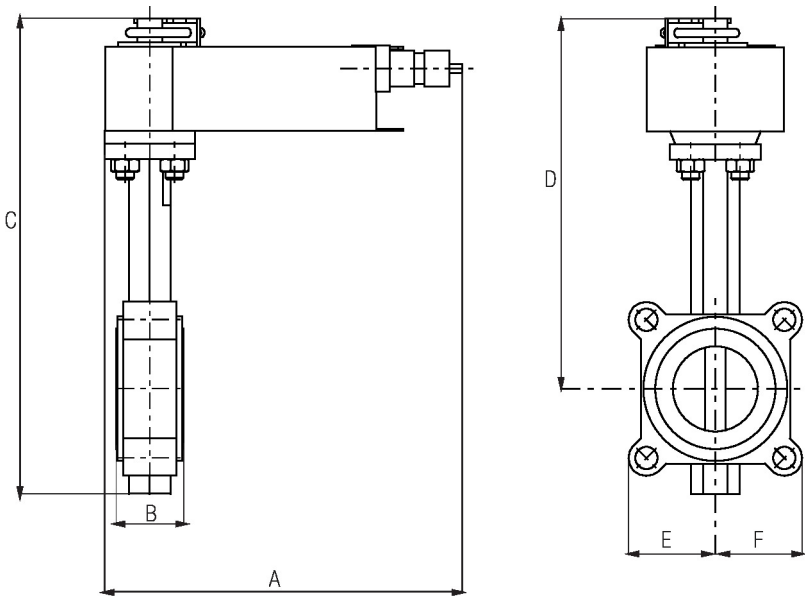


A	B	C	D	E	F	Número de orifícios dos parafusos
14.5" [368]	1.9" [49]	17.0" [433]	13.9" [354]	3.4" [86]	3,4" [86]	4



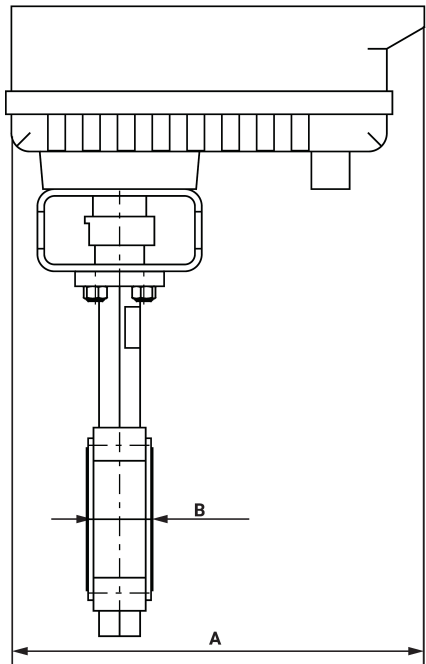
A	B	C	D	E	F	Número de orifícios dos parafusos
14.5" [368]	1.9" [49]	13.3" [337]	10.2" [260]	3.3" [85]	3,3" [85]	4

AFX24-MFT(-S)



Válvula com atuador AFX24-MF(-S)

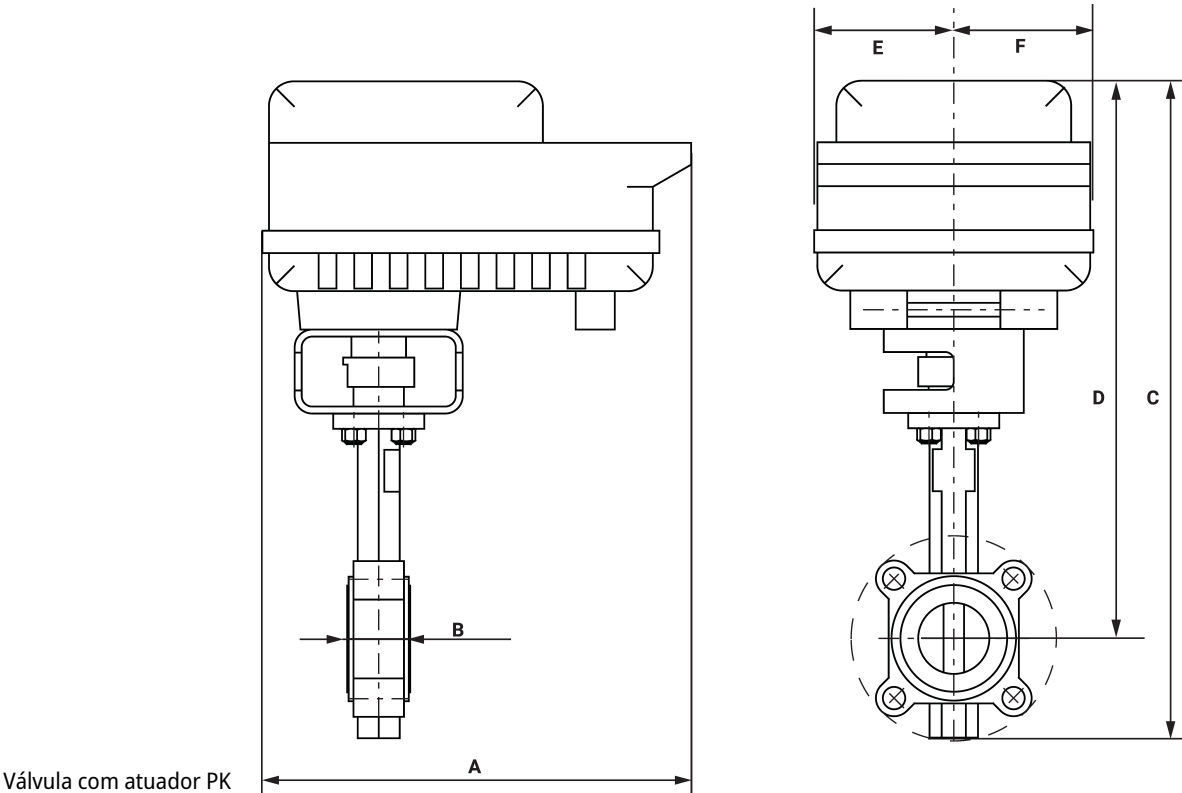
A	B	C	D	E	F	Número de orifícios dos parafusos
10.1" [257]	1.9" [49]	16.0" [406]	12.9" [328]	3.3" [85]	3,3" [85]	4



Válvula com atuador PR

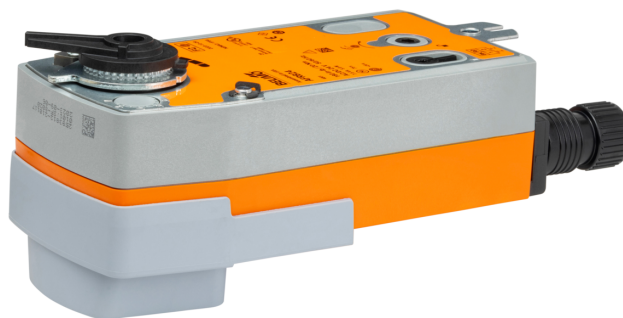
A	B	C	D	E	F	Número de orifícios dos parafusos
12.0" [304]	1.9" [49]	17.6" [448]	14.5" [368]	3.9" [100]	3,9" [100]	4

Dimensões



A	B	C	D	E	F	Número de orifícios dos parafusos
12.0" [304]	1.9" [49]	19.3" [490]	16.2" [411]	3.9" [100]	3.9" [100]	4
A	B	C	D	E	F	Número de orifícios dos parafusos
8.4" [213]	1.9" [49]	16.0" [406]	12.9" [328]	3.3" [85]	3.3" [85]	4
A	B	C	D	E	F	Número de orifícios dos parafusos
10.8" [275]	1.9" [49]	13.9" [354]	10.8" [274]	3.3" [85]	3.3" [85]	4

On/Off, Com retorno por mola, 24...240 V



5 anos garantia



Dados técnicos

Dados elétricos	Tensão nominal	AC 24...240 V / DC 24...125 V
	Frequência da tensão nominal	50/60 Hz
	Faixa de fornecimento de energia CA	CA 19,2...264 V / CC 21,6...137,5 V
	Consumo de energia em operação	7 W
	Consumo de energia em posição de repouso	3,5 W
	Conexão elétrica	Cabo de equipamento de 18 GA, 3 pés [1 m], com conector de canal NPT de 1/2"
	Proteção contra sobrecarga	eletrônica em toda a rotação de 0...95°
Dados funcionais	Torque do Motor	□
	Sentido de rotação motor	selecionável pela montagem ccw / cw
	Sentido de rotação à prova de falhas	reversível com montagem cw / ccw
	Controle manual	Manivela sextavada de 5 mm (Allen de 3/16 "), fornecida
	Ângulo de rotação	90°
	Tempo de abertura ou fechamento (motor)	75 s / 90°
	Tempo de abertura ou fechamento com função de segurança	<20 s @ 20°C
	Nível de ruído, motor	45 dB(A)
	Nível de ruído, função de segurança	62 dB(A)
	Indicação de posição	Mecânico
Dados de segurança	Fonte de energia UL	Fornecimento Classe 2
	Grau de proteção IEC/EN	IP54
	Grau de proteção NEMA/UL	NEMA 2
	Invólucro	Tipo de invólucro UL 2
	Listagem de agências	cULus conforme UL60730-1A / -2-14, CAN / CSA E60730-1:02 CE conforme 2014/30/UE e 2014/35/UE
	Padrão de qualidade	ISO 9001
	UL 2043 Compliant	Adequado para uso em plenum de ar conforme a Seção 300.22 (C) da NEC e a Seção 602 da IMC
	Umidade do ambiente	Máx. 95% RH, sem condensação
	Temperatura ambiente	-22...122°F [-30...50°C]
	Temperatura de armazenagem	-40...176°F [-40...80°C]
	Nome da edificação/projeto	sem manutenção
	Peso	4.8 lb [2.2 kg]








Dados técnicos

Materiais Material da caixa de proteção Carcaça de aço e plástico galvanizado

Notas de rodapé †Tensão de impulso nominal 800V, tipo de ação 1.AA, grau de poluição de controle 3

Instalação elétrica

NOTAS DE INSTALAÇÃO

-  Os atuadores com cabos de eletrodomésticos são numerados.
-  Os modelos de fonte de alimentação universal (UP) podem ser fornecidos com AC 24...240 V, ou DC 24...125 V.
-  Proporciona proteção contra sobrecarga e desliga quando necessário.
-  Os atuadores podem ser alimentados em paralelo. O consumo de energia deve ser observado.
-  Fiação paralela necessária para aplicações combinadas.
-  Atende aos requisitos padrão cULus sem necessidade de uma conexão de aterramento elétrico.
-  **Aviso! Componentes elétricos energizados!**
Durante a instalação, teste, manutenção e solução de problemas deste produto, pode ser necessário trabalhar com componentes elétricos energizados. Solicite que estas tarefas sejam realizadas por um electricista qualificado ou outra pessoa que tenha sido devidamente treinada na manipulação de componentes elétricos energizados. O não cumprimento de todas as precauções de segurança elétrica durante a exposição a componentes elétricos energizados pode resultar em lesões graves ou morte.

Diagramas de fiação

On/Off

24 to 240 VAC

