

Válvula borboleta com Tipos de talão

- Disco 304 aço inoxidável
- Fechamento à prova de bolhas
- Assento flexível
- As dimensões face a face da válvula estão em conformidade com API 609 e MSS-SP-67
- Completamente montado e testado, pronto para a instalação



5 anos garantia

A imagem pode ser diferente do produto

Visão geral do tipo

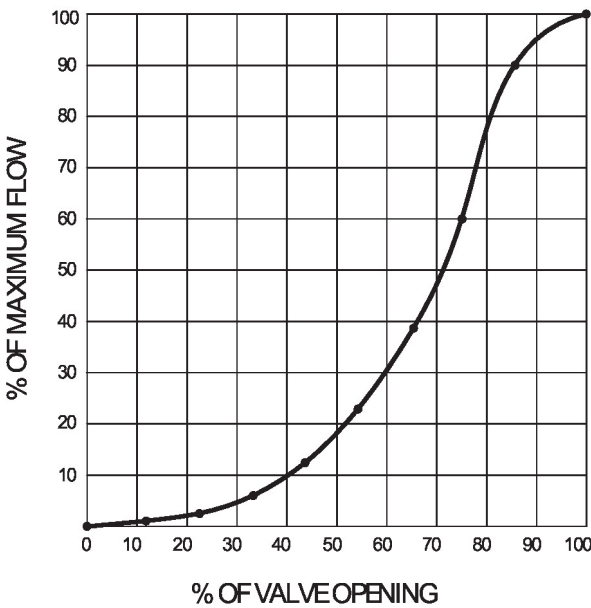
Tipo	Diâmetro nominal
F665HD	2 1/2" [65]

Dados técnicos

Dados funcionais	Tamanho da válvula [mm]	2.5" [65]
	MamPath	água gelada ou quente, até 60% de glycol
	Faixa de temperatura do fluido (água)	-22...250°F [-30...120°C]
	Pressão nominal do corpo	Classe ANSI compatível com 125, 232 psi CWP
	Pressão de fechamento Δp_s	200 psi
	Característica de vazão	igual porcentagem modificada
	Taxa de vazamento	0% de vazamento, taxa de vazamento A
	Conexão de tubo	Flange para utilização com ASME/ANSI classe 125/150
	Nome da edificação/projeto	sem manutenção
	Padrão de fluxo	2 vias
	Vazão volumétrica controlável	Rotação de 90°
	Cv	196
	Velocidade máxima	12 FPS
	Fios de Rosca	5/8-11 UNC
Materiais	Corpo da válvula	Ferro fundido dúctil ASTM A536
	Acabamento do corpo	revestimento em pó epóxi (azul RAL 5002)
	Haste	416 aço inoxidável
	Vedação da haste	EPDM (lubrificado)
	Assento	EPDM
	Rolamento	RPTFE
Suitable actuators	Disco	304 aço inoxidável
	Sem função de segurança	ARB(X) GRB(X)
	Mola	AFRB (X)

Características do produto

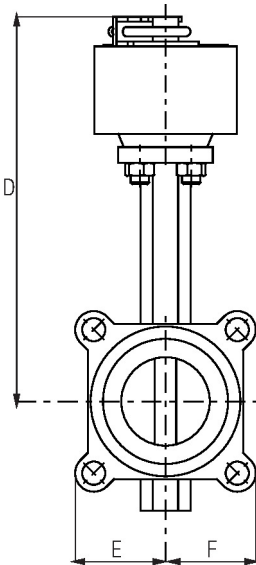
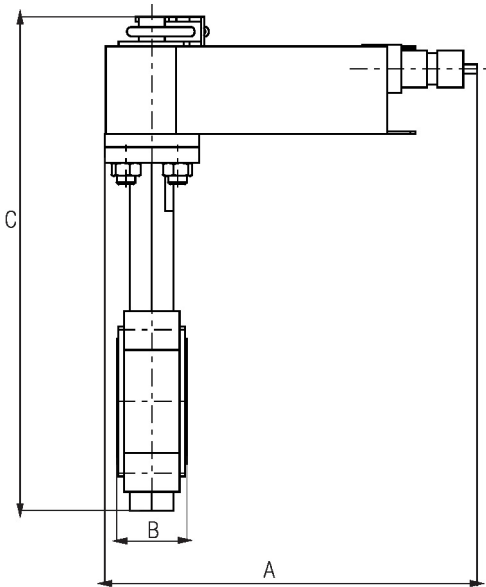
Detalhes de fluxo/montagem



Dimensões

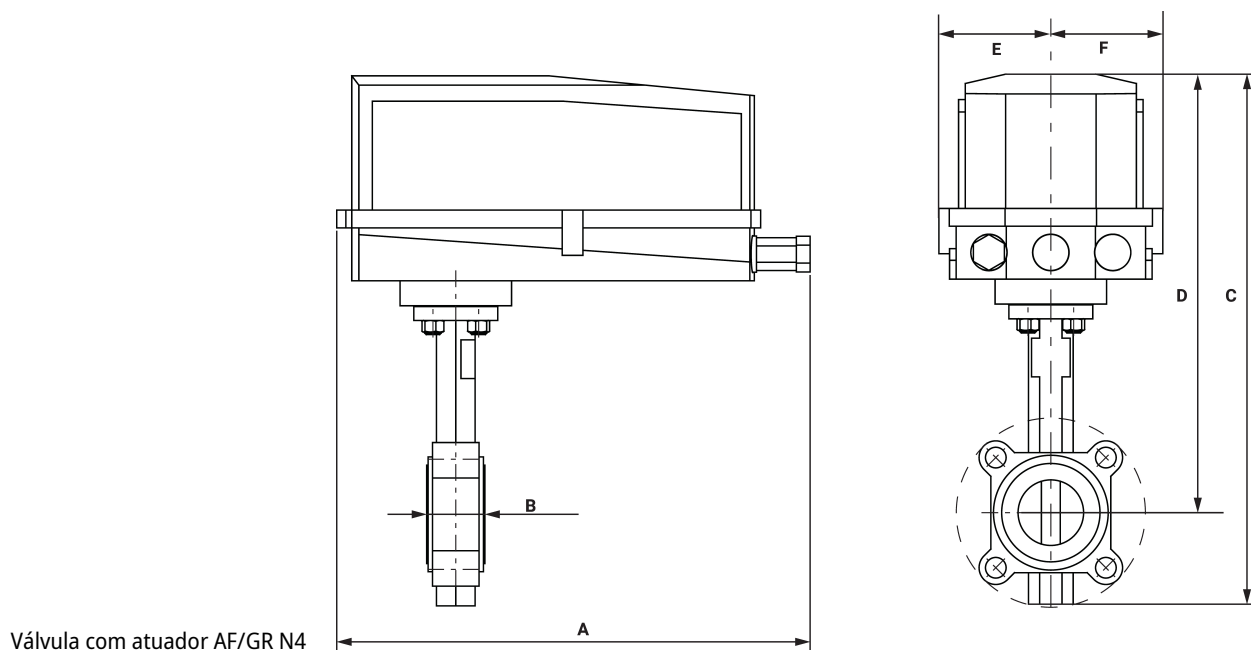
Tipo	Diâmetro nominal	Peso
F665HD	2 1/2" [65]	22 lb [10 kg]

AFR



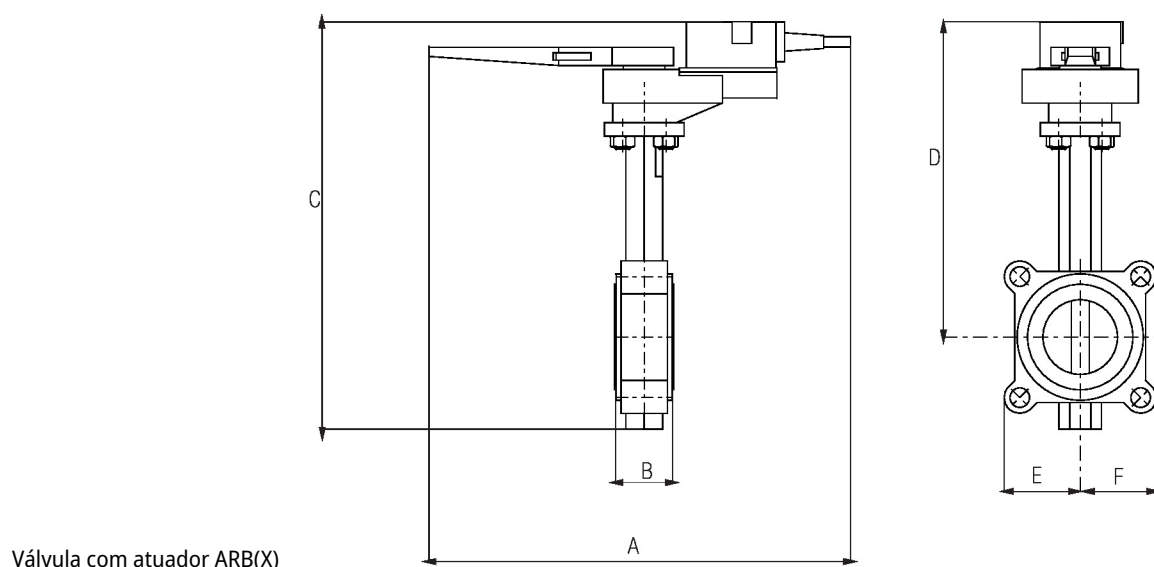
Válvula com atuador AFR

A	B	C	D	E	F	Número de orifícios dos parafusos
10.1" [257]	1.9" [49]	13.1" [333]	10.1" [256]	3.3" [85]	3,3" [85]	4



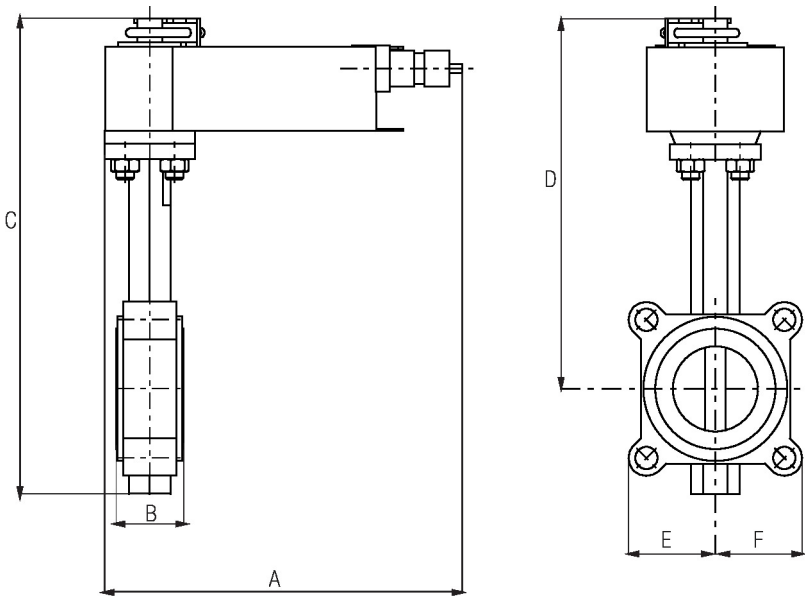
A	B	C	D	E	F	Número de orifícios dos parafusos
14.5" [368]	1.9" [49]	17.0" [433]	13.9" [354]	3.4" [86]	3,4" [86]	4

ARB(X)



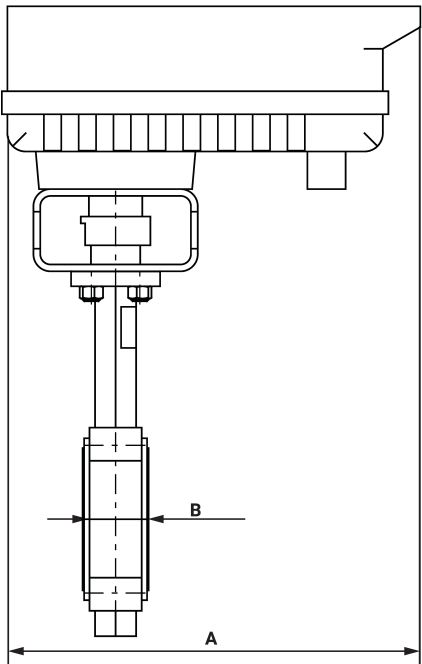
A	B	C	D	E	F	Número de orifícios dos parafusos
14.5" [368]	1.9" [49]	13.3" [337]	10.2" [260]	3.3" [85]	3,3" [85]	4

AFX24-MFT(-S)



Válvula com atuador AFX24-MF(-S)

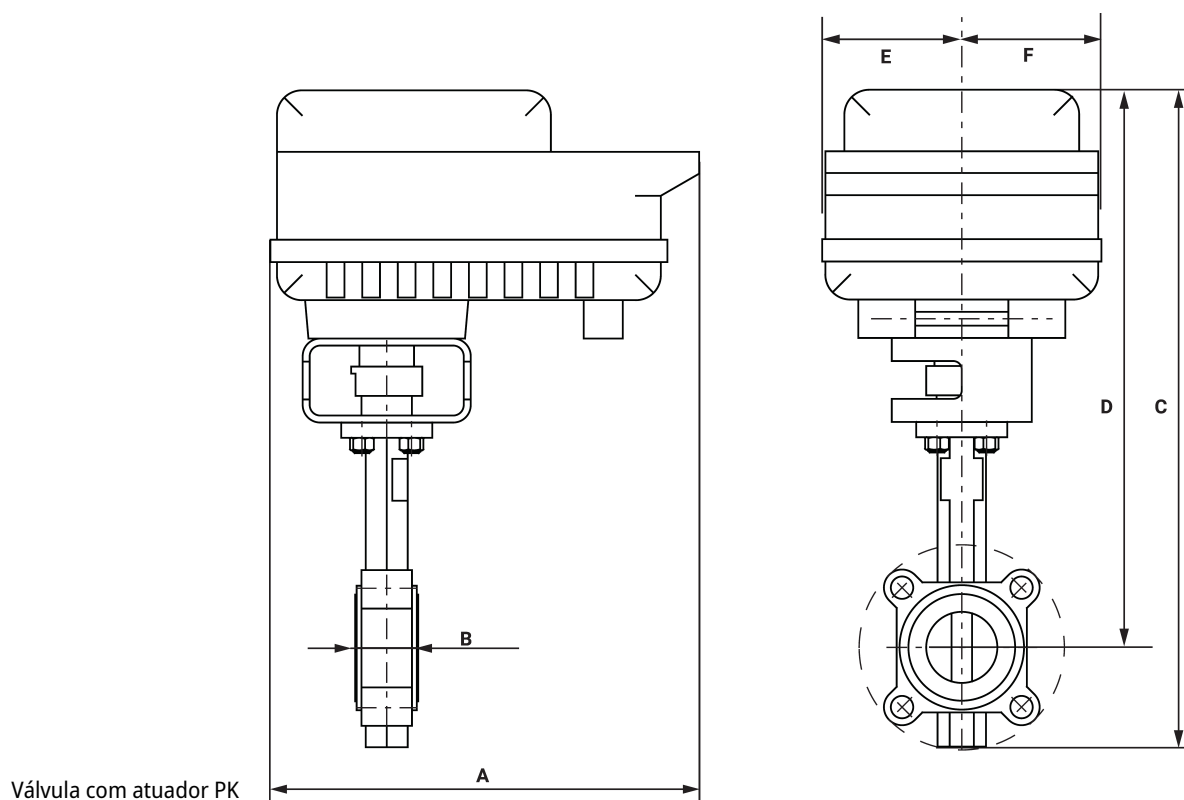
A	B	C	D	E	F	Número de orifícios dos parafusos
10.1" [257]	1.9" [49]	16.0" [406]	12.9" [328]	3.3" [85]	3,3" [85]	4



Válvula com atuador PR

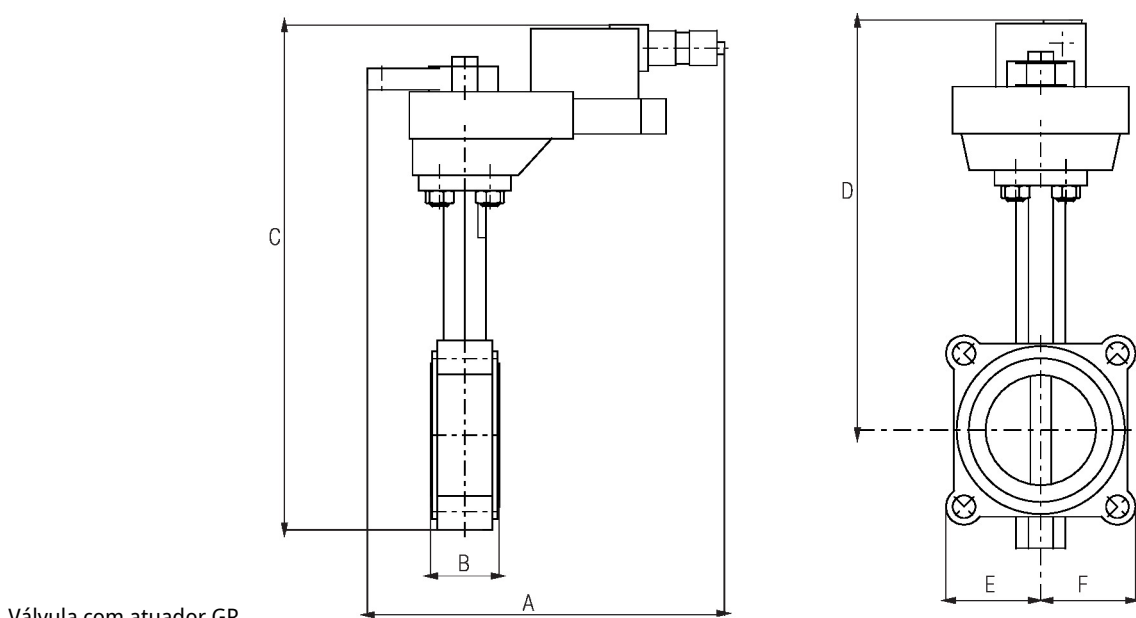
A	B	C	D	E	F	Número de orifícios dos parafusos
12.0" [304]	1.9" [49]	17.6" [448]	14.5" [368]	3.9" [100]	3,9" [100]	4

Dimensões



A	B	C	D	E	F	Número de orifícios dos parafusos
12.0" [304]	1.9" [49]	19.3" [490]	16.2" [411]	3.9" [100]	3,9" [100]	4

GR

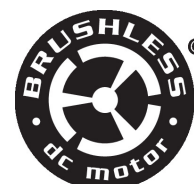


A	B	C	D	E	F	Número de orifícios dos parafusos
9.3" [236]	1.9" [49]	13.7" [347]	10.8" [274]	2.4" [62]	2,4" [62]	4

Modulação, Sem função de segurança,
100...240 V



5 anos garantia



Dados técnicos

Dados elétricos	Tensão nominal	AC 100...240 V
	Frequência da tensão nominal	50/60 Hz
	Faixa de tensão nominal	CA 85...265 V
	Consumo de energia em operação	6 W
	Consumo de energia em posição de repouso	2 W
	Conexão elétrica	Conector de canal NPT de 1/2", terminais de parafuso
	Proteção contra sobrecarga	pensamento eletrônico 0...90° de rotação
Dados funcionais	Impedância de entrada	500 Ω
	Feedback de posição U	2...10 V
	Feedback de posição U nota	Máx. 0,5 mA
	Sentido de rotação motor	selecionável com interruptor 0/1
	Controle manual	embaixo da tampa
	Ângulo de rotação	90°
	Nota do ângulo de rotação	ajustável com parada mecânica
	Tempo de abertura ou fechamento (motor)	35 s / 90°
	Tempo de abertura ou fechamento do motor nota	constante, independente da carga
	Nível de ruído, motor	60 dB(A)
Dados de segurança	Indicação de posição	Mecânico, curso de 5...20 mm
	Grau de proteção IEC/EN	IP66/67
	Grau de proteção NEMA/UL	NEMA 4X
	Invólucro	UL Enclosure Type 4X
	Listagem de agências	cULus acc. para UL60730-1A / -2-14, CAN / CSA E60730-1: 02, CE acc. para 2014/30 / UE e 2014/35 / UE
	Padrão de qualidade	ISO 9001
	Umidade do ambiente	Máx. 100% RH
	Temperatura ambiente	-22...122°F [-30...50°C]
	Nota da temperatura ambiente	-40...50 °C [104...122°F] para atuador com aquecimento integrado
	Temperatura de armazenagem	-40...176°F [-40...80°C]

Dados técnicos

Dados de segurança	Nome da edificio/projeto	sem manutenção
Peso	Peso	6.9 lb [3.1 kg]
Materiais	Material da caixa de proteção	Carcaça de alumínio e plástico fundido

Notas de rodapé †Tensão de impulso nominal 4kV, tipo de ação 1, grau de poluição de controle 3.

Acessórios

Apenas opção de complemento de fábrica	Descrição	Tipo
	Aquecedor, com termostato regulável	ACT_PACK_H
	Aquecedor, com termostato regulável	ACT_PACK_Y

Instalação elétrica

NOTAS DE INSTALAÇÃO

- 1 Proporciona proteção contra sobrecarga e desliga quando necessário.
- 2 Os atuadores podem ser conectados em paralelo. O consumo de energia e a impedância de entrada devem ser observados.
- 5 Conecte apenas circuitos comuns de perna de controle negativo (-).
- 7 Um resistor de 500 (ZG-R01) converte o sinal de controle de 4...20 mA em 2...10 VCC.
- 16 Os atuadores são fornecidos com uma régua de terminais de parafuso numerada em vez de um cabo.
- Atende aos requisitos padrão cULus sem necessidade de uma conexão de aterramento elétrico.
- Aviso! Componentes elétricos energizados!**
Durante a instalação, teste, manutenção e solução de problemas deste produto, pode ser necessário trabalhar com componentes elétricos energizados. Solicite que estas tarefas sejam realizadas por um eletricitista qualificado ou outra pessoa que tenha sido devidamente treinada na manipulação de componentes elétricos energizados. O não cumprimento de todas as precauções de segurança elétrica durante a exposição a componentes elétricos energizados pode resultar em lesões graves ou morte.

Diagramas de fiação

2 a 10 VDC / 4 a 20 mA Controle 100 a 240 VCA

