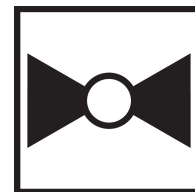




5 anos garantia



Visão geral do tipo

Tipo	Diâmetro nominal
G6100C	100

Dados técnicos

Dados funcionais	Tamanho da válvula	4" [100]
	Nível de ruído, motor	dB(A)
	MamPath	água gelada ou quente, até 60% de glycol, vapor
	Faixa de temperatura do fluido (água)	32...338°F [0...138°C]
	Faixa de temperatura do fluido (vapor)	32...280°F [0...138°C]
	Pressão nominal do corpo	Classe ANSI 125, até 175 psi abaixo de 150°F
	Característica de fluxo	igual porcentagem
	Nome da edificação/projeto	kits de reembalagem / reconstrução disponíveis
	Níveis de estrutura da WEB	98:1
	Pressão diferencial máx. (vapor)	15 psi [103 kPa]
	Padrão de fluxo	2 vias
	Taxa de vazamento	ANSI Classe III
	Fluxo volumétrico controlável	stem up - aberto A - AB
	Cv	170
	Pressão de entrada máxima (vapor)	35 psi [241 kPa]
Materiais	Corpo da válvula	Ferro fundido - ASTM A126 Classe B
	Centro de download	latão
	Eixo	aço inoxidável
	Vedação do eixo	PNL EPDM (sem embalagem labial)
	URL da Google Store	Aço inoxidável AISI 316
	Conexão de tubo	125 lb flangeado
Suitable actuators	Sem mola	EVb (X)
	Mola	(2*AFB(X))
	Função de segurança elétrica	AVKB (X)

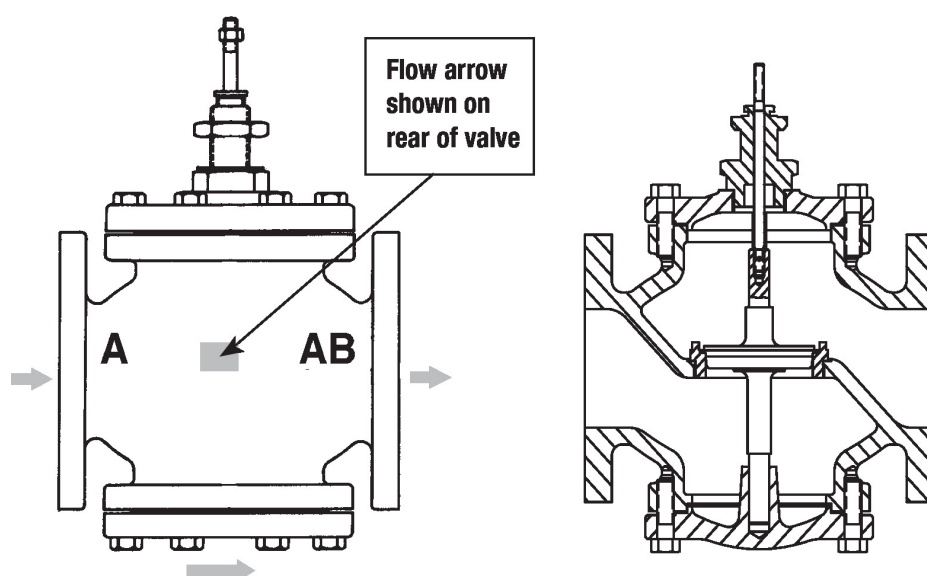
Notas sobre segurança



- AVISO: Este produto pode expô-lo a chumbo que é conhecido no Estado da Califórnia por causar câncer e danos reprodutivos. Para mais informações, acesse www.p65warnings.ca.gov
- A válvula foi projetada para uso em sistemas estacionários de aquecimento, ventilação e ar condicionado e não deve ser usada fora do campo de aplicação especificado, especialmente em aeronaves ou qualquer outro meio de transporte aéreo.
- Somente especialistas autorizados podem realizar a instalação. Todos os regulamentos de instalação legais ou institucionais aplicáveis devem ser cumpridos durante a instalação.
- A válvula não contém nenhuma peça que possa ser substituída ou reparada pelo usuário.
- Ao determinar a característica de taxa do fluxo dos dispositivos controlados, as diretrizes reconhecidas devem ser observadas.

Características do produto

Detalhes de fluxo/montagem



Dimensões

Tipo

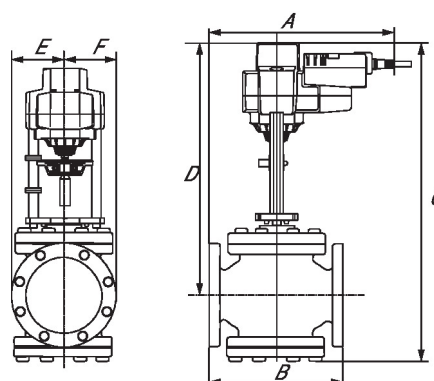
G6100C

Diâmetro nominal

100

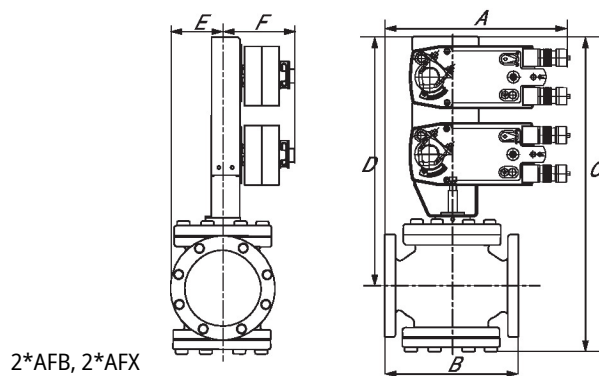
EVB, EVX, RVB, RVX

EVB, EVX, RVB, RVX



CMS/WEB	Descrição do URL	C	D	E	F	Número de orifícios dos parafusos
13.7" [349]	13.0" [330]	26,6" [676]	19.8" [502]	4.5" [114]	4,5" [114]	8

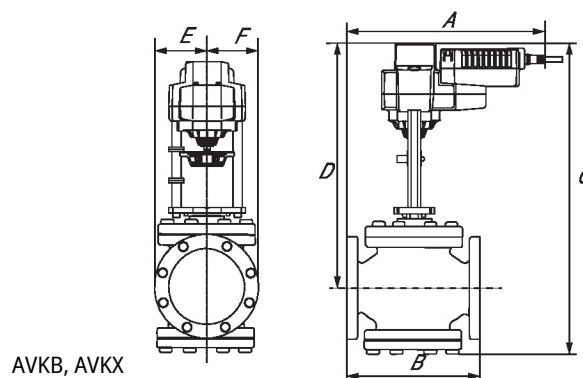
2*AFB, 2*AFX



2*AFB, 2*AFX

A	B	C	D	E	F	Número de orifícios dos parafusos
13.7" [349]	13.0" [330]	30.0" [762]	23.2" [590]	4.5" [114]	5.3" [135]	8

AVKB, AVKX



AVKB, AVKX

A	B	C	D	E	F	Número de orifícios dos parafusos
13.7" [349]	13.0" [330]	26.6" [676]	19.8" [502]	4.5" [114]	4.5" [114]	8



5 anos garantia



Dados técnicos


Dados elétricos	Tensão nominal	AC 24...240 V / DC 24...125 V
	Frequência da tensão nominal	50/60 Hz
	Consumo de energia em operação	7 W
	Consumo de energia em posição de repouso	3,5 W
	Dimensionamento do transformador	14 VA a 24 VCA (fonte de alimentação classe 2), 17 VA a 120 V CA, 36 VA a 240 V CA
	Conexão elétrica	Cabo de dispositivo de 18 GA, 3 pés [1 m], com conector de conduíte de 1/2"
	Proteção contra sobrecarga	pensamento eletrônico 0...90° de rotação
Dados funcionais	Sentido de rotação motor	selecionável pela montagem ccw / cw
	Sentido de rotação à prova de falhas	reversível com montagem cw / ccw
	Controle manual	Manivela sextavada de 5 mm (Allen de 3/16 "), fornecida
	Ângulo de rotação	95°
	Tempo de abertura ou fechamento (motor)	75 s / 90°
	Tempo de abertura ou fechamento com função de segurança	<20 s
	Nível de ruído, motor	50 dB(A)
	Nível de ruído, função de segurança	62 dB(A)
Dados de segurança	Indicação de posição	Mecanicamente, curso de 30...65 mm
	Grau de proteção IEC/EN	IP54
	Grau de proteção NEMA/UL	NEMA 2
	Invólucro	Tipo de invólucro UL 2
	Listagem de agências	cULus acc. para UL60730-1A / -2-14, CAN / CSA E60730-1: 02, CE acc. até 2014/30 / UE Listado na UL 2043 - adequado para uso em plenum de ar conforme a Seção 300.22 (C) da NEC e a Seção 602 da IMC
	Padrão de qualidade	ISO 9001
	Temperatura ambiente	-22...122°F [-30...50°C]
	Temperatura de armazenagem	-40...176°F [-40...80°C]
	Umidade do ambiente	Máx. 95% RH, sem condensação
	Nome da edificação/projeto	sem manutenção
Materiais	Material da caixa de proteção	Carcaça de aço e plástico galvanizado


Notas de rodapé †Tensão de impulso nominal 4kV, tipo de ação 1.AA, grau de poluição de controle 3.


Instalação elétrica

Aviso! Componentes elétricos energizados!


Durante a instalação, teste, manutenção e solução de problemas deste produto, pode ser necessário trabalhar com componentes elétricos energizados. Solicite que estas tarefas sejam realizadas por um eletricitista qualificado ou outra pessoa que tenha sido devidamente treinada na manipulação de componentes elétricos energizados. O não cumprimento de todas as precauções de segurança elétrica durante a exposição a componentes elétricos energizados pode resultar em lesões graves ou morte.

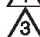
 Os atuadores com cabos de eletrodomésticos são numerados.

 Os modelos de fonte de alimentação universal (UP) podem ser fornecidos com 24 VCA a 240 VCA ou 24 VCC a 125 VCC.


 Aplique apenas tensão de linha CA ou somente tensão UL-Class 2 aos terminais dos interruptores auxiliares. Não é permitida a operação mista ou combinada de tensão / segurança extra baixa da linha.

 Atende aos requisitos padrão cULus sem necessidade de uma conexão de aterramento elétrico.

 Proporciona proteção contra sobrecarga e desliga quando necessário.

 Os atuadores também podem ser alimentados por DC 24 V.

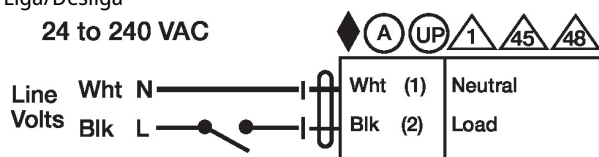
 Os atuadores podem ser alimentados em paralelo. O consumo de energia deve ser observado.

 Fiação paralela necessária para aplicações de piggy-back.

Diagramas de fiação

Liga/Desliga

24 to 240 VAC



Dimensões