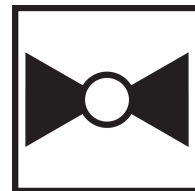


Reinforced PTFE Seat, 316 Stainless Disc with Manual Handle or Gear Wheel Operator, Bubble tight shut-off to ANSI Class 150 Standards, Long stem design allows for 2" installation minimum, Valve face-to-face dimensions comply with API 609 & MSS-SP-68, Designed to be installed between ASME/ANSI B16.5 Flanges, Completely assembled and tested, ready for installation



5-year warranty



Dados técnicos

Dados funcionais	Tamanho da válvula	4" [100]
	MamPath	água gelada ou quente, até 60% de glycol, vapor
	Faixa de temperatura do fluido (água)	32...338°F [0...138°C]
	Faixa de temperatura do fluido (vapor)	32...280°F [0...138°C]
	Pressão nominal do corpo	Classe ANSI 125, up to 175 psi below 150°F
	Característica de fluxo	igual porcentagem
	Nome da edificação/projeto	kits de embalagem / reconstrução disponíveis
	Níveis de estrutura da WEB	98:1
	Pressão diferencial máx. (vapor)	15 psi [103 kPa]
	Padrão de fluxo	2 vias
	Taxa de vazamento	ANSI Classe III
	Fluxo volumétrico controlável	stem up - aberto A - AB
	Cv	170
	Pressão de entrada máxima (vapor)	35 psi [241 kPa]
	Classe ANSI	125
	Pressão nominal do corpo nota	up to 175 psi below 150°F
Materials	Invólucro	Ferro fundido - ASTM A126 Classe B
	Centro de download	latão
	Vedação da haste	PNL EPDM (sem embalagem labial)
	URL da Google Store	Aço inoxidável AISI 316
	Conexão de tubo	125 lb flangeado
Suitable actuators	Sem mola	EVb (X)
	Função de segurança eletrônica	AVKB (X)

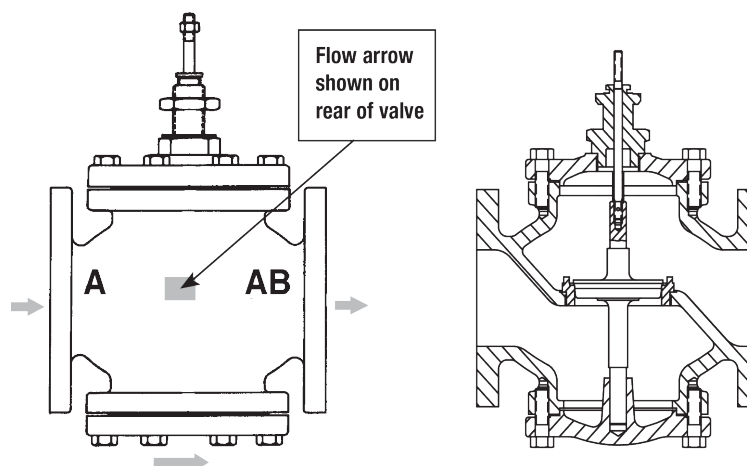
Notas sobre segurança



- AVISO: Este produto pode expô-lo a chumbo que é conhecido no Estado da Califórnia por causar câncer e danos reprodutivos. Para mais informações, acesse www.p65warnings.ca.gov
- The valve has been designed for use in stationary heating, ventilation and air-conditioning systems and must not be used outside the specified field of application, especially in aircraft or in any other airborne means of transport.
- Only authorised specialists may carry out installation. All applicable legal or institutional installation regulations must be complied during installation.
- The valve does not contain any parts that can be replaced or repaired by the user.
- When determining the flow rate characteristic of controlled devices, the recognised directives must be observed.

Características do produto

Detalhes de fluxo/montagem

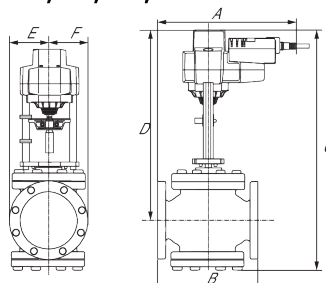


Dimensões

Desenhos dimensionais

EVB, EVX, RVB, RVX

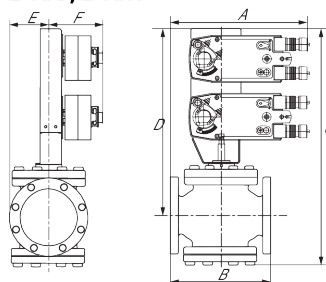
EVB, EVX, RVB, RVX



CMS/WEB	Descrição do URL	C	D	E	F	Número de orifícios dos parafusos
13.7" [349]	13.0" [330]	26.6" [676]	19.8" [502]	4.5" [114]	4.5" [114]	8

2*AFB, 2*AFX

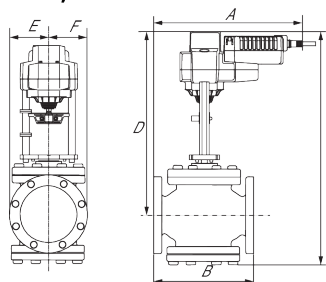
2*AFB, 2*AFX



A	B	C	D	E	F	Número de orifícios dos parafusos
13.7" [349]	13.0" [330]	30.0" [762]	23.2" [590]	4.5" [114]	5.3" [135]	8

AVKB, AVKX

AVKB, AVKX



A	B	C	D	E	F	Número de orifícios dos parafusos
13.7" [349]	13.0" [330]	26.6" [676]	19.8" [502]	4.5" [114]	4.5" [114]	8



5-year warranty



Dados técnicos

Dados elétricos	Tensão nominal	CA 100...240 V
	Frequência da tensão nominal	50/60 Hz
	Consumo de energia em operação	5 W
	Consumo de energia em posição de repouso	1,5 W
	Dimensionamento do transformador	7,5 VA (fonte de energia classe 2)
	Conexão elétrica	Cabo de aparelho 18 GA com conector de conduíte de 1/2 ", 3 pés [1 m], grau de proteção NEMA 2 / IP54
	Proteção contra sobrecarga	eletrônico durante todo o curso
Dados funcionais	Proteção elétrica	atuadores com isolamento duplo
	Motor de força de atuação	560 lbf [2500 N]
	Impedância de entrada	100 kΩ (0,1 mA), 500 Ω, 1000 Ω (on / off)
	Feedback de posição U nota	Sem feedback
	Sentido de rotação motor	selecionável com interruptor 0/1
	Controle manual	Manivela sextavada de 5 mm (Allen de 3/16 "), fornecida
	Curso	2" [50 mm]
	Tempo de abertura ou fechamento (motor)	padrão 90 s, variável 90 ou 150 s
	Variável do tempo de abertura ou fechamento do motor	90 ou 150 s
	Nível de ruído, motor	60 dB(A)
	Indicação de posição	Mecanicamente, com ponteiro
Dados de segurança	Grau de proteção IEC/EN	IP54
	Grau de proteção NEMA/UL	NEMA 2 Tipo de invólucro UL 2
	Listagem de agências	cULus acc. to UL60730-1A/-2-14, CAN/CSA E60730-1:02, CE acc. to 2014/30/EU and 2014/35/EU; Listed to UL 2043 - suitable for use in air plenums per Section 300.22(c) of the NEC and Section 602.2 of the IMC
	Padrão de qualidade	ISO 9001
	Temperatura ambiente	-22...122°F [-30...50°C]
	Temperatura de armazenagem	-40...176°F [-40...80°C]
	Umidade do ambiente	máx. 95% umidade relativa, sem condensação
	Nome da edificação/projeto	sem manutenção
	Peso	Peso 5.73 lb [2.6 kg]
	Materials	Material da caixa de proteção Carcaça de alumínio e plástico fundido

Notas sobre segurança



- PVC W/Shld for GV w/UGLK (GM)
- Sistema de backup de bateria para SY(7~10)-110
- Transformador de 120 a 24 VCA, 40 VA.
- Kit divisor de 50% de tensão (resistores com fios).
- Interface de programação de computador da PC Tool, porta serial.

Instalação elétrica

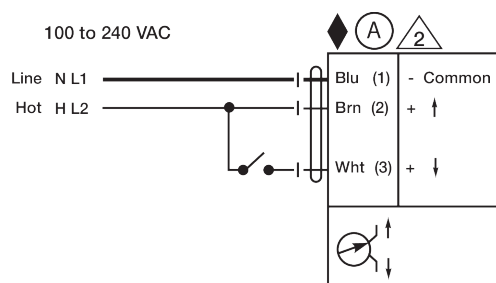
NOTAS DE INSTALAÇÃO

- (A) Os atuadores com cabos de eletrodomésticos são numerados.
- (2) Os atuadores podem ser conectados em paralelo. O consumo de energia e a impedância de entrada devem ser observados.

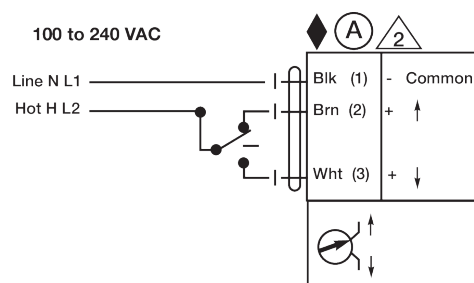
Atende aos requisitos padrão cULus sem necessidade de uma conexão de aterramento elétrico.

Aviso! Componentes elétricos energizados!

Durante a instalação, teste, manutenção e solução de problemas deste produto, pode ser necessário trabalhar com componentes elétricos energizados. Solicite que estas tarefas sejam realizadas por um electricista qualificado ou outra pessoa que tenha sido devidamente treinada na manipulação de componentes elétricos energizados. O não cumprimento de todas as precauções de segurança elétrica durante a exposição a componentes elétricos energizados pode resultar em lesões graves ou morte.



Liga/Desliga



Ponto flutuante