

## Válvulas globo com flange ANSI

- , Classe ANSI 125, até 175 psi abaixo de 150°F, 125, Ferro fundido - ASTM A126 Classe B



5 anos garantia

## Visão geral do tipo

Tipo	Diâmetro nominal
G6125CS	125

## Dados técnicos

Dados funcionais	Tamanho da válvula [mm]	5" [125]
	MamPath	água gelada ou quente, até 60% de glycol, vapor
	Faixa de temperatura do fluido (água)	32...350°F [0...176°C]
	Faixa de temperatura do fluido (vapor)	32...338°F [0...170°C]
	Pressão nominal do corpo	Classe ANSI 125, até 175 psi abaixo de 150°F
	Característica de vazão	igual porcentagem
	Taxa de vazamento	ANSI Classe III
	Conexão de tubo	Flange para utilização com ASME/ANSI classe 125
	Nome da edificação/projeto	kits de reembalagem / reconstrução disponíveis
	Níveis de estrutura da WEB	100:1
	Pressão diferencial máx. (vapor)	50 psi [345 kPa]
	Padrão de fluxo	2 vias
	Vazão volumétrica controlável	stem up - aberto A - AB
	Cv	263
	Pressão de entrada máxima (vapor)	100 psi [690 kPa]
Materiais	Corpo da válvula	Ferro fundido - ASTM A126 Classe B
	Centro de download	Aço inoxidável
	Haste	316 aço inoxidável
	Vedação da haste	PNL EPDM (sem embalagem labial)
	Assento	Aço inoxidável AISI 316
Suitable actuators	Sem função de segurança	EVb (X)
	Mola	2*AFB(X)
	Função de segurança elétrica	AVKB (X)

## Notas sobre segurança

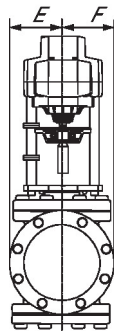
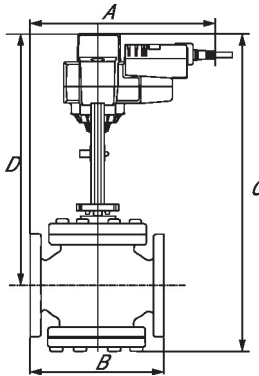


- AVISO: Este produto pode expô-lo a chumbo que é conhecido no Estado da Califórnia por causar câncer e danos reprodutivos. Para mais informações, acesse [www.p65warnings.ca.gov](http://www.p65warnings.ca.gov)
- A válvula foi projetada para uso em sistemas estacionários de aquecimento, ventilação e ar condicionado e não deve ser usada fora do campo de aplicação especificado, especialmente em aeronaves ou qualquer outro meio de transporte aéreo.
- Somente especialistas autorizados podem realizar a instalação. Todos os regulamentos de instalação legais ou institucionais aplicáveis devem ser cumpridos durante a instalação.
- A válvula não contém nenhuma peça que possa ser substituída ou reparada pelo usuário.
- Ao determinar a característica de taxa do fluxo dos dispositivos controlados, as diretrizes reconhecidas devem ser observadas.

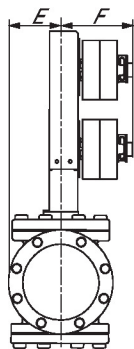
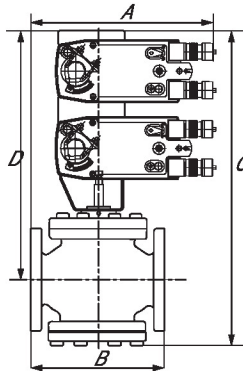
## Dimensões

Tipo	Diâmetro nominal	Peso
G6125CS	125	180 lb [81 kg]

EVB, EVX, RVB, RVX

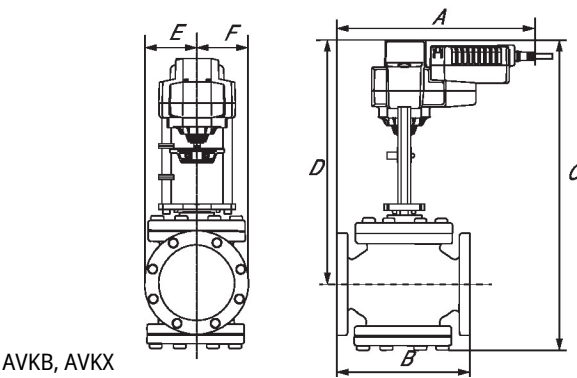
							
EVB, EVX, RVB, RVX	A	B	C	D	E	F	Número de orifícios dos parafusos
16.4" [416]15.7" [400]25.4" [646]17.5" [445]5.0" [127]5.0" [127]							8

2\*AFB, 2\*AFX

					Número de orifícios dos parafusos
A	B	C	D	E	F
14.8" [377]15.7" [400]28.7" [730]21.0" [533]5.0" [127]5,3" [135]					
					8

Dimensões

AVKB, AVKX



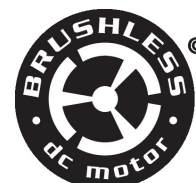
AVKB, AVKX

A	B	C	D	E	F	Número de orifícios dos parafusos
16.4" [416]	15.7" [400]	25.4" [646]	17.5" [445]	5.0" [127]	5,0" [127]	8

On/Off, 3 fios, Sem função de segurança, 24 V



5 anos garantia



## Dados técnicos

Dados elétricos	Tensão nominal	AC/DC 24 V
	Frequência da tensão nominal	50/60 Hz
	Faixa de tensão nominal	CA 19,2...28,8 V / CC 21,6...28,8 V
	Consumo de energia em operação	3,5 W
	Consumo de energia em posição de repouso	0,5 W
	Dimensionamento do transformador	6 VA
	Conexão elétrica	Cabo de plenum de 18 GA, 1 m, com conector de canal NPT de 1/2", grau de proteção NEMA 2/IP54
	Proteção contra sobrecarga	eletrônico durante todo o curso
	Proteção elétrica	atuadores com isolamento duplo
Dados funcionais	Motor de força de atuação	2500 N [560 lbf]
	Feedback de posição U nota	Sem feedback
	Sentido de rotação motor	selecionável com interruptor 0/1
	Controle manual	Manivela sextavada de 5 mm (Allen de 3/16"), fornecida
	Curso	2" [50 mm]
	Tempo de abertura ou fechamento (motor)	90 s /
	Tempo de abertura ou fechamento do motor nota	constante, independente da carga
	Nível de ruído, motor	60 dB(A)
Dados de segurança	Indicação de posição	Mecânico, com indicador
	Fonte de energia UL	Fornecimento Classe 2
	Grau de proteção IEC/EN	IP54
	Grau de proteção NEMA/UL	NEMA 2
	Invólucro	Tipo de invólucro UL 2
	Listagem de agências	cULus conforme UL60730-1A / -2-14, CAN / CSA E60730-1:02 CE conforme 2014/30/UE e 2014/35/UE
	Padrão de qualidade	ISO 9001
	UL 2043 Compliant	Adequado para uso em plenum de ar conforme a Seção 300.22 (C) da NEC e a Seção 602 da IMC

Dados técnicos

Dados de segurança	Umidade do ambiente	Máx. 95% RH, sem condensação
	Temperatura ambiente	-22...122°F [-30...50°C]
	Temperatura de armazenagem	-40...176°F [-40...80°C]
	Nome da edificio/projeto	sem manutenção
Peso	Peso	□
Materiais	Material da caixa de proteção	Carcaça de alumínio e plástico fundido

**Notas de rodapé** † Use conduíte de metal flexível. Empurre o dispositivo de encaixe de conduíte listado sobre o cabo do atuador para encostar no gabinete. Aparafuse o conector do conduíte. Revestir a fiação de entrada dos atuadores com o conduíte flexível listado. Finalize corretamente o conduíte em uma caixa de junção adequada. Tensão de impulso nominal 800V. Tipo de ação 1. Controle do grau de poluição 3.

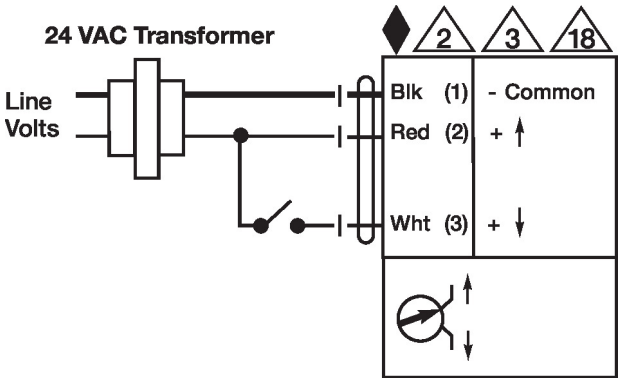
Instalação elétrica

NOTAS DE INSTALAÇÃO

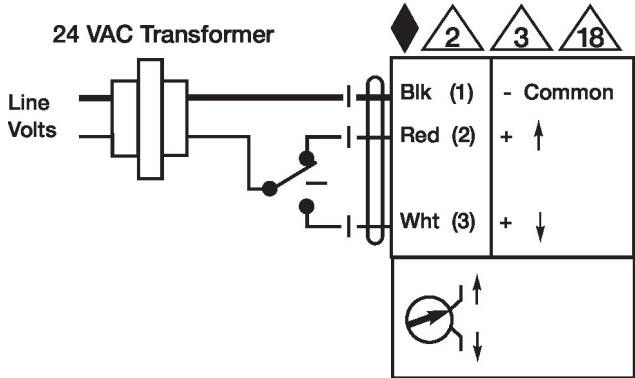
- Os atuadores podem ser conectados em paralelo. O consumo de energia e a impedância de entrada devem ser observados.
- Os atuadores também podem ser alimentados por DC 24 V.
- Atuadores com cabo de plenum não têm números; use códigos de cores.
- Atende aos requisitos padrão cULus sem necessidade de uma conexão de aterramento elétrico.
- Aviso! Componentes elétricos energizados!**  
Durante a instalação, teste, manutenção e solução de problemas deste produto, pode ser necessário trabalhar com componentes elétricos energizados. Solicite que estas tarefas sejam realizadas por um eletricitista qualificado ou outra pessoa que tenha sido devidamente treinada na manipulação de componentes elétricos energizados. O não cumprimento de todas as precauções de segurança elétrica durante a exposição a componentes elétricos energizados pode resultar em lesões graves ou morte.

Diagramas de fiação

On/Off



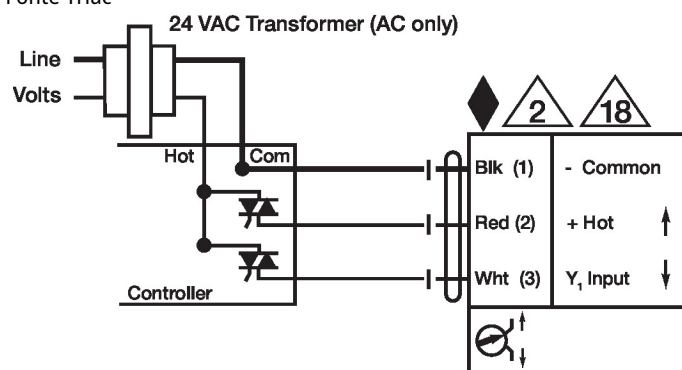
Ponto flutuante



Instalação elétrica

Diagramas de fiação

Fonte Triac



Triac Sink

