

Válvulas globo com flange ANSI

- , Classe ANSI 125, até 175 psi abaixo de 150°F, 125, Ferro fundido - ASTM A126 Classe B



5 anos garantia

Visão geral do tipo

Tipo	Diâmetro nominal
G6125C	125

Dados técnicos

Dados funcionais	Tamanho da válvula [mm]	5" [125]
	MamPath	água gelada ou quente, até 60% de glycol, vapor
	Faixa de temperatura do fluido (água)	32...338°F [0...138°C]
	Faixa de temperatura do fluido (vapor)	32...280°F [0...138°C]
	Pressão nominal do corpo	Classe ANSI 125, até 175 psi abaixo de 150°F
	Característica de vazão	igual porcentagem
	Taxa de vazamento	ANSI Classe III
	Conexão de tubo	Flange para utilização com ASME/ANSI classe 125
	Nome da edificação/projeto	kits de reembalagem / reconstrução disponíveis
	Níveis de estrutura da WEB	100:1
	Pressão diferencial máx. (vapor)	15 psi [103 kPa]
	Padrão de fluxo	2 vias
	Vazão volumétrica controlável	stem up - aberto A - AB
	Cv	263
	Pressão de entrada máxima (vapor)	35 psi [241 kPa]
Materiais	Corpo da válvula	Ferro fundido - ASTM A126 Classe B
	Centro de download	latão
	Haste	aço inoxidável
	Vedação da haste	PNL EPDM (sem embalagem labial)
	Assento	Aço inoxidável AISI 316
Suitable actuators	Sem função de segurança	EVb (X)
	Mola	2*AFB(X)
	Função de segurança elétrica	AVKB (X)

Notas sobre segurança

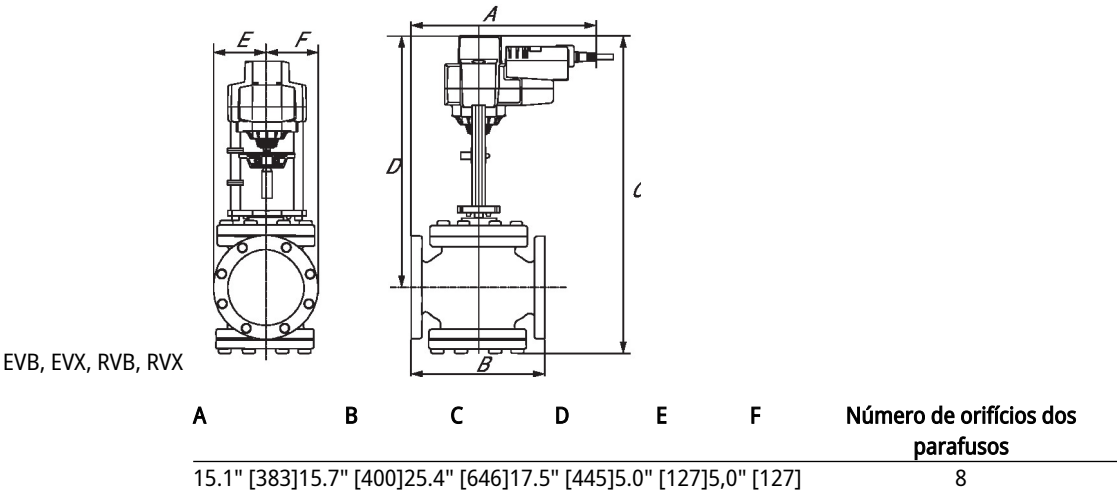


- AVISO: Este produto pode expô-lo a chumbo que é conhecido no Estado da Califórnia por causar câncer e danos reprodutivos. Para mais informações, acesse www.p65warnings.ca.gov
- A válvula foi projetada para uso em sistemas estacionários de aquecimento, ventilação e ar condicionado e não deve ser usada fora do campo de aplicação especificado, especialmente em aeronaves ou qualquer outro meio de transporte aéreo.
- Somente especialistas autorizados podem realizar a instalação. Todos os regulamentos de instalação legais ou institucionais aplicáveis devem ser cumpridos durante a instalação.
- A válvula não contém nenhuma peça que possa ser substituída ou reparada pelo usuário.
- Ao determinar a característica de taxa do fluxo dos dispositivos controlados, as diretrizes reconhecidas devem ser observadas.

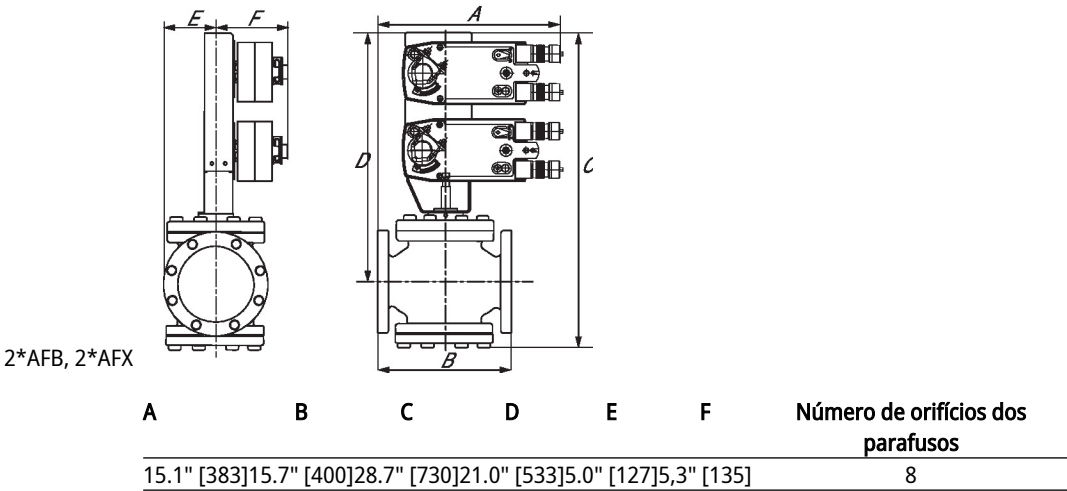
Dimensões

Tipo	Diâmetro nominal	Peso
G6125C	125	130 lb [57 kg]

EVB, EVX, RVB, RVX

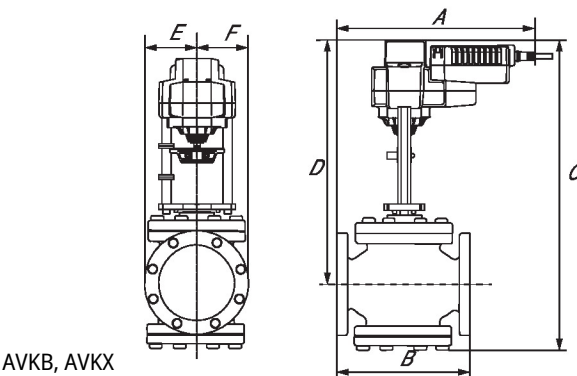


2*AFB, 2*AFX



Dimensões

AVKB, AVKX



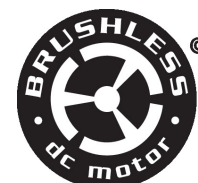
AVKB, AVKX

A	B	C	D	E	F	Número de orifícios dos parafusos
15.1" [383]	15.7" [400]	25.4" [646]	17.5" [445]	5.0" [127]	5.0" [127]	8

On/Off, 3 fios, Função de segurança elétrica,
24 V



5 anos garantia



Dados técnicos

Dados elétricos	Tensão nominal	AC/DC 24 V
	Frequência da tensão nominal	50/60 Hz
	Faixa de tensão nominal	CA 19,2...28,8 V
	Consumo de energia em operação	5 W
	Consumo de energia em posição de repouso	2 W
	Dimensionamento do transformador	9,5 VA
	Conexão elétrica	Cabo de plenum de 18 GA, 1 m, com conector de canal NPT de 1/2", grau de proteção NEMA 2/IP54
	Proteção contra sobrecarga	eletrônico durante todo o curso
Dados funcionais	Proteção elétrica	atuadores com isolamento duplo
	Motor de força de atuação	2000 N [450 lbf]
	Feedback de posição U nota	Sem feedback
	Tempo de resposta de falta de energia (PF)	2 s
	Tempo de pré-carregamento	5...20 s
	Sentido de rotação motor	selecionável com interruptor
	Sentido de rotação à prova de falhas	reversível com switch
	Controle manual	Manivela sextavada de 5 mm (Allen de 3/16 "), fornecida
	Curso	1,25" [32 mm]
	Tempo de abertura ou fechamento (motor)	90 s /
	Tempo de abertura ou fechamento do motor nota	constante, independente da carga
	Tempo de abertura ou fechamento com função de segurança	<35 s
	Nível de ruído, motor	60 dB(A)
	Nível de ruído, função de segurança	60 dB(A)
	Indicação de posição	Mecânico, com indicador
Dados de segurança	Fonte de energia UL	Fornecimento Classe 2
	Grau de proteção IEC/EN	IP54
	Grau de proteção NEMA/UL	NEMA 2
	Invólucro	Tipo de invólucro UL 2

Dados técnicos

Dados de segurança	Listagem de agências	cULus acc. para UL60730-1A / -2-14, CAN / CSA E60730-1: 02, CE acc. para 2014/30 / UE e 2014/35 / UE
	Padrão de qualidade	ISO 9001
	Umidade do ambiente	Máx. 95% RH, sem condensação
	Temperatura ambiente	-22...122°F [-30...50°C]
	Temperatura de armazenagem	-40...176°F [-40...80°C]
	Nome da edificação/projeto	sem manutenção
Peso	Peso	□
Materiais	Material da caixa de proteção	Carcaça de alumínio e plástico fundido

Notas de rodapé † Use conduíte de metal flexível. Empurre o dispositivo de encaixe de conduíte listado sobre o cabo do atuador para encostar no gabinete. Aparafuse o conector do conduíte. Revestir a fiação de entrada dos atuadores com o conduíte flexível listado. Finalize corretamente o conduíte em uma caixa de junção adequada. Tensão de impulso nominal 800V. Tipo de ação 1. Controle do grau de poluição 3.

Instalação elétrica

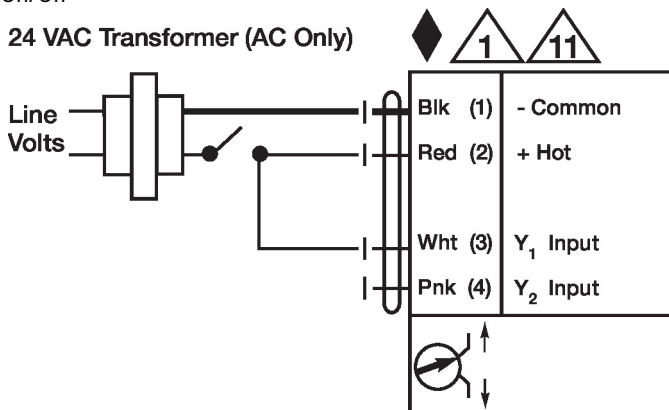
NOTAS DE INSTALAÇÃO

- ◆ Atende aos requisitos padrão cULus sem necessidade de uma conexão de aterramento elétrico.
- 1 Proporciona proteção contra sobrecarga e desliga quando necessário.
- 2 Os atuadores podem ser conectados em paralelo. O consumo de energia e a impedância de entrada devem ser observados.
- 8 O sinal de controle pode ser pulsado a partir da linha Hot (Source) ou Common (Sink) de 24 V.
- 11 Os atuadores podem ser conectados em paralelo se não estiverem mecanicamente ligados. O consumo de energia e a impedância de entrada devem ser observados.
- 18 Atuadores com cabo de plenum não têm números; use códigos de cores.
- 1 **Aviso! Componentes elétricos energizados!**
Durante a instalação, teste, manutenção e solução de problemas deste produto, pode ser necessário trabalhar com componentes elétricos energizados. Solicite que estas tarefas sejam realizadas por um eletricista qualificado ou outra pessoa que tenha sido devidamente treinada na manipulação de componentes elétricos energizados. O não cumprimento de todas as precauções de segurança elétrica durante a exposição a componentes elétricos energizados pode resultar em lesões graves ou morte.

Diagramas de fiação

On/Off

24 VAC Transformer (AC Only)



Instalação elétrica

Diagramas de fiação

Ponto flutuante

