



5 anos garantia



## Dados técnicos

|                           |                                       |  |
|---------------------------|---------------------------------------|--|
| <b>Dados funcionais</b>   | Tamanho da válvula                    | 2.5" [65]                                      |
|                           | MamPath                               | água gelada ou quente, até 60% de glycol       |
|                           | Faixa de temperatura do fluido (água) | 32...350°F [0...176°C]                         |
|                           | Pressão nominal do corpo              | Classe ANSI 125, up to 175 psi below 150°F     |
|                           | Pressão nominal do corpo nota         | up to 175 psi below 150°F                      |
|                           | Característica de fluxo               | linear   |
|                           | Nome da edificação/projeto            | kits de reembalagem / reconstrução disponíveis |
|                           | Níveis de estrutura da WEB            | 50:1   |
|                           | Padrão de fluxo                       | 3 vias Mistura                                 |
|                           | Taxa de vazamento                     | ANSI Classe III                                |
|                           | Fluxo volumétrico controlável         | haste acima - aberto B - AB                    |
|                           | Cv                                    | 68   |
| <b>Materiais</b>          | Corpo da válvula                      | Ferro fundido - ASTM A126 Classe B             |
|                           | Centro de download                    | Aço inoxidável                                 |
|                           | Haste                                 | 316 aço inoxidável                             |
|                           | Vedação da haste                      | PNL EPDM (sem embalagem labial)                |
|                           | URL da Google Store                   | Aço inoxidável AISI 316                        |
|                           | Conexão de tubo                       | 125 lb flangeado                               |
| <b>Suitable actuators</b> | Sem mola                              | EVB (X)<br>RVB (X)                             |
|                           | Mola                                  | AF<br>(2*AFB(X))                               |
|                           | Função de segurança eletrônica        | AVKB (X)<br>(2*GKB(X))                         |
|                           |                                       |  |

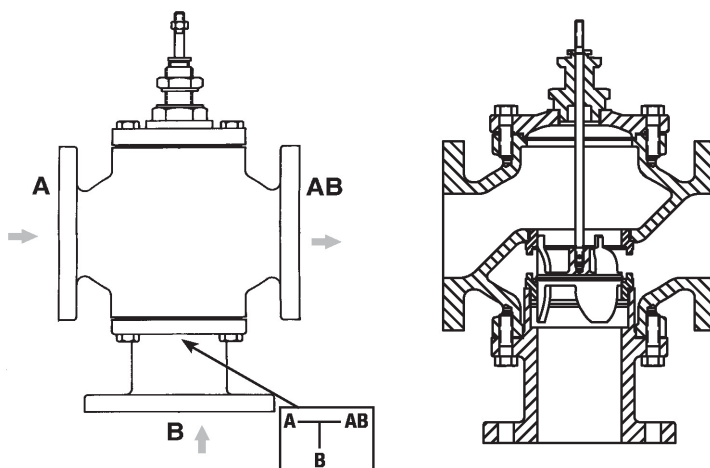
## Notas sobre segurança



- AVISO: Este produto pode expô-lo a chumbo que é conhecido no Estado da Califórnia por causar câncer e danos reprodutivos. Para mais informações, acesse [www.p65warnings.ca.gov](http://www.p65warnings.ca.gov)
- The valve has been designed for use in stationary heating, ventilation and air-conditioning systems and must not be used outside the specified field of application, especially in aircraft or in any other airborne means of transport.
- Only authorized specialists may carry out installation. All applicable legal or institutional installation regulations must be complied during installation.
- The valve does not contain any parts that can be replaced or repaired by the user.
- When determining the flow rate characteristic of controlled devices, the recognised directives must be observed.

## Características do produto

## Detalhes de fluxo/montagem

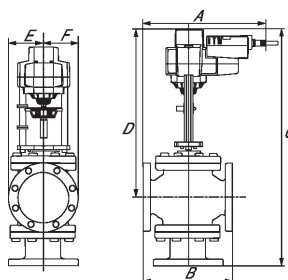


## Dimensões

## Desenhos dimensionais

EVB, EVX, RVB, RVX

EVB, EVX, RVB, RVX



Tipo

Diâmetro nominal

 Peso [kg]  
[kg]

G765S

65

28

CMS/WEB

 Descrição do  
URL

C

D

E

F

 Número de orifícios dos  
parafusos

11.7" [298]

9.0" [229]

25,4" [646]

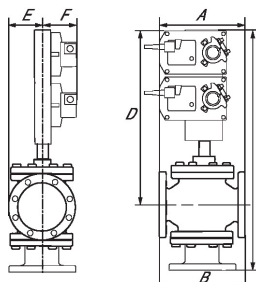
18.3" [464]

3.6" [92]

3,6" [92]

4

2\*GMB, 2\*GMX, 2\*GKB, 2\*GKX



2\*GMB, 2\*GMX, 2\*GKB, 2\*GKX

A

B

C

D

E

F

Número de orifícios dos parafusos

11.7" [298]

9.0" [229]

29,0" [736]

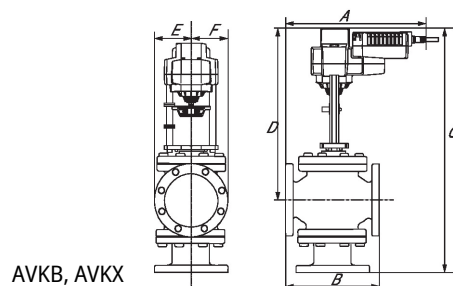
21.8" [554]

3.5" [89]

5,3" [135]

4

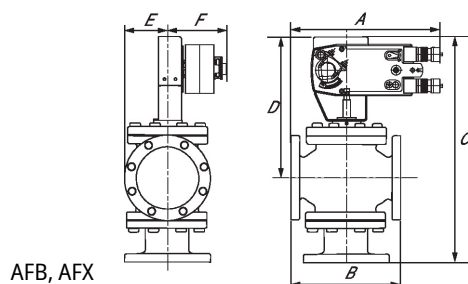
AVKB, AVKX



AVKB, AVKX

| A           | B          | C           | D           | E         | F         | Número de orifícios dos parafusos |
|-------------|------------|-------------|-------------|-----------|-----------|-----------------------------------|
| 12.8" [325] | 9.0" [229] | 25.4" [646] | 18.3" [464] | 3.6" [92] | 3.6" [92] | 4                                 |

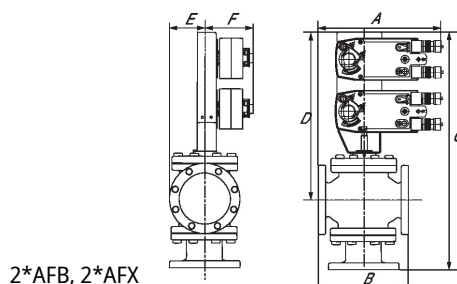
AFB, AFX



AFB, AFX

| A           | B          | C           | D           | E         | F          | Número de orifícios dos parafusos |
|-------------|------------|-------------|-------------|-----------|------------|-----------------------------------|
| 11.7" [298] | 9.0" [229] | 24.0" [610] | 16.9" [428] | 3.5" [89] | 5.3" [135] | 4                                 |

2\*AFB, 2\*AFX



2\*AFB, 2\*AFX

| A           | B          | C           | D           | E         | F          | Número de orifícios dos parafusos |
|-------------|------------|-------------|-------------|-----------|------------|-----------------------------------|
| 11.7" [298] | 9.0" [229] | 29.0" [736] | 21.8" [554] | 3.5" [89] | 5.3" [135] | 4                                 |



5 anos garantia

**Dados técnicos**

|                           |   |  |
|---------------------------|---|--|
| <b>Dados elétricos</b>    | Tensão nominal  | CA 24 V  |
|                           | Frequência da tensão nominal                            | 50/60 Hz   |
|                           | Consumo de energia em operação                          | 5 W  |
|                           | Consumo de energia em posição de repouso                | 2 W  |
|                           | Dimensionamento do transformador                        | 9,5 VA (fonte de energia classe 2)   |
|                           | Conexão elétrica  | Cabo plenum de 18 GA, 3 pés [1 m], com conector de conduíte de 1/2", grau de proteção NEMA 2 / IP54  |
|                           | Proteção contra sobrecarga                              | eletrônico durante todo o curso  |
|                           | Proteção elétrica                                       | atuadores com isolamento duplo   |
| <b>Dados funcionais</b>   | Motor de força de atuação                               | 2000 N [450 lbf]   |
|                           | Tempo de resposta de falta de energia                   | 2 s de atraso antes da ativação à prova de falhas  |
|                           | Tempo de pré-carregamento                               | 5...20 s   |
|                           | Sentido de rotação motor                                | selecionável com interruptor   |
|                           | Sentido de rotação à prova de falhas                    | reversível com switch  |
|                           | Controle manual   | Manivela sextavada de 5 mm (Allen de 3/16"), fornecida   |
|                           | Curso   | 1,25" [32 mm]  |
|                           | Tempo de abertura ou fechamento (motor)                 | 90 s, constante, independente da carga   |
|                           | Tempo de abertura ou fechamento do motor nota           | constante, independente da carga   |
|                           | Tempo de abertura ou fechamento com função de segurança | <35 s  |
|                           | Nível de ruído, motor                                   | 60 dB(A)   |
|                           | Nível de ruído, função de segurança                     | 60 dB(A)   |
|                           | Indicação de posição                                    | Mecanicamente, com ponteiro  |
| <b>Dados de segurança</b> | Grau de proteção IEC/EN                                 | IP54   |
|                           | Grau de proteção NEMA/UL                                | NEMA 2   |
|                           | Invólucro   | Tipo de invólucro UL 2   |
|                           | Listagem de agências                                    | cULus acc. para UL60730-1A / -2-14, CAN / CSA E60730-1: 02, CE acc. para 2014/30 / UE e 2014/35 / UE |
|                           | Padrão de qualidade                                     | ISO 9001   |
|                           | Temperatura ambiente                                    | -22...122°F [-30...50°C]   |
|                           | Temperatura de armazenagem                              | -40...176°F [-40...80°C]   |
|                           | Umidade do ambiente                                     | Máx. 95% RH, sem condensação   |
|                           | Nome da edificação/projeto                              | sem manutenção   |
|                           | Peso  | 6.39 lb [2.9 kg]   |

**Materiais** Material da caixa de proteção

Carcaça de alumínio e plástico fundido

## Instalação elétrica

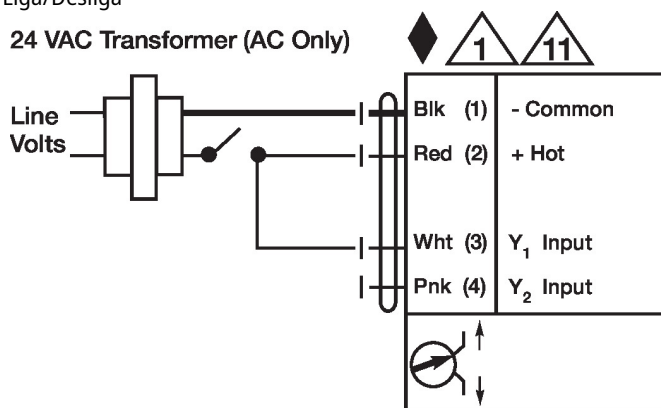
### NOTAS DE INSTALAÇÃO

- ◆ Atende aos requisitos padrão cULus sem necessidade de uma conexão de aterramento elétrico.
- ⚠<sup>1</sup> Proporciona proteção contra sobrecarga e desliga quando necessário.
- ⚠<sup>2</sup> Os atuadores podem ser conectados em paralelo. O consumo de energia e a impedância de entrada devem ser observados.
- ⚠<sup>8</sup> O sinal de controle pode ser pulsado a partir da linha Hot (Source) ou Common (Sink) de 24 VCA.
- ⚠<sup>11</sup> Os atuadores podem ser conectados em paralelo se não estiverem mecanicamente ligados. O consumo de energia e a impedância de entrada devem ser observados.
- ⚠<sup>18</sup> Atuadores com cabo de plenum não têm números; use códigos de cores.
- ⚠<sup>1</sup> **Aviso! Componentes elétricos energizados!**  
Durante a instalação, teste, manutenção e solução de problemas deste produto, pode ser necessário trabalhar com componentes elétricos energizados. Solicite que estas tarefas sejam realizadas por um electricista qualificado ou outra pessoa que tenha sido devidamente treinada na manipulação de componentes elétricos energizados. O não cumprimento de todas as precauções de segurança elétrica durante a exposição a componentes elétricos energizados pode resultar em lesões graves ou morte.

### Diagramas de fiação

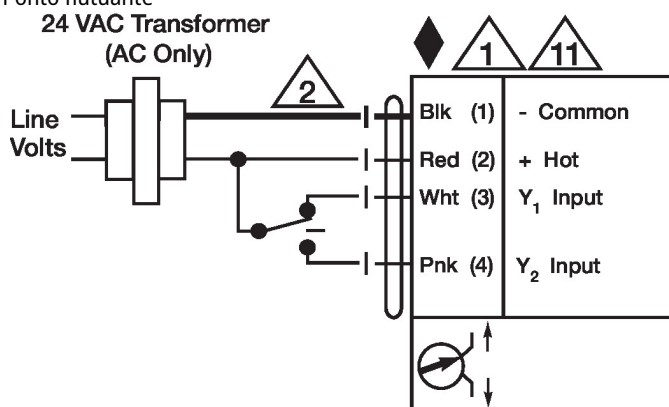
Liga/Desliga

24 VAC Transformer (AC Only)



Ponto flutuante

24 VAC Transformer  
(AC Only)



## Dimensões