



5 anos garantia



Dados técnicos

Dados funcionais	Tamanho da válvula	2.5" [65]
	MamPath	água gelada ou quente, até 60% de glycol
	Faixa de temperatura do fluido (água)	32...350°F [0...176°C]
	Pressão nominal do corpo	Classe ANSI 125, up to 175 psi below 150°F
	Pressão nominal do corpo nota	up to 175 psi below 150°F
	Característica de fluxo	linear
	Nome da edificação/projeto	kits de reembalagem / reconstrução disponíveis
	Níveis de estrutura da WEB	50:1
	Padrão de fluxo	3 vias Mistura
	Taxa de vazamento	ANSI Classe III
	Fluxo volumétrico controlável	haste acima - aberto B - AB
	Cv	68
Materiais	Corpo da válvula	Ferro fundido - ASTM A126 Classe B
	Centro de download	bronze
	Haste	aço inoxidável
	Vedação da haste	PNL EPDM (sem embalagem labial)
	URL da Google Store	Aço inoxidável AISI 316
	Conexão de tubo	125 lb flangeado
Suitable actuators	Sem mola	EVB (X) RVB (X)
	Mola	AF (2*AFB(X))
	Função de segurança eletrônica	AVKB (X) (2*GKB(X))

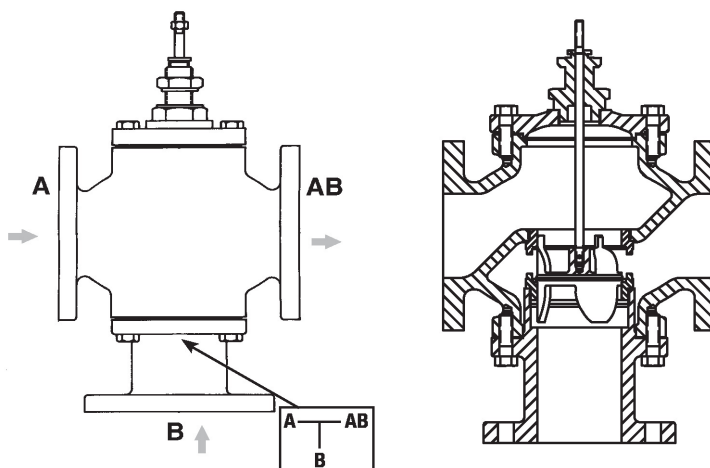
Notas sobre segurança



- AVISO: Este produto pode expô-lo a chumbo que é conhecido no Estado da Califórnia por causar câncer e danos reprodutivos. Para mais informações, acesse www.p65warnings.ca.gov
- The valve has been designed for use in stationary heating, ventilation and air-conditioning systems and must not be used outside the specified field of application, especially in aircraft or in any other airborne means of transport.
- Only authorized specialists may carry out installation. All applicable legal or institutional installation regulations must be complied during installation.
- The valve does not contain any parts that can be replaced or repaired by the user.
- When determining the flow rate characteristic of controlled devices, the recognised directives must be observed.

Características do produto

Detalhes de fluxo/montagem

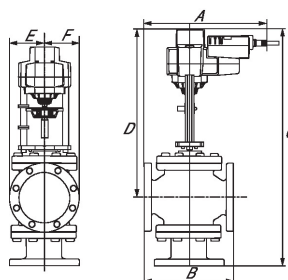


Dimensões

Desenhos dimensionais

EVB, EVX, RVB, RVX

EVB, EVX, RVB, RVX



Tipo

Diâmetro nominal

Peso [kg]
[kg]

G765

65

28

CMS/WEB

Descrição do
URL

C

D

E

F

Número de orifícios dos
parafusos

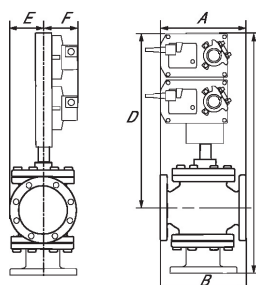
11.7" [298]

9.0" [229]

25,4" [646] 18.3" [464] 3.6" [92] 3,6" [92]

4

2*GMB, 2*GMX, 2*GKB, 2*GKX



2*GMB, 2*GMX, 2*GKB, 2*GKX

A

B

C

D

E

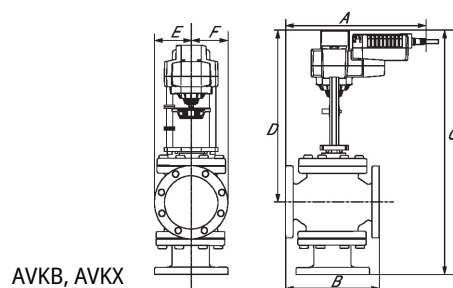
F

Número de orifícios dos parafusos

11.7" [298] 9.0" [229] 29,0" [736] 21.8" [554] 3.5" [89] 5,3" [135]

4

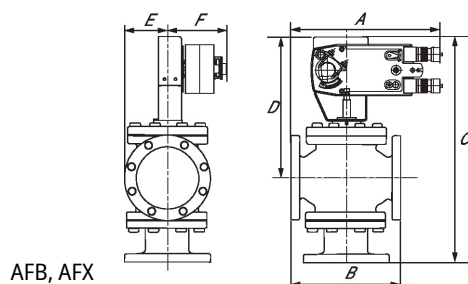
AVKB, AVKX



AVKB, AVKX

A	B	C	D	E	F	Número de orifícios dos parafusos
12.8" [325]	9.0" [229]	25.4" [646]	18.3" [464]	3.6" [92]	3.6" [92]	4

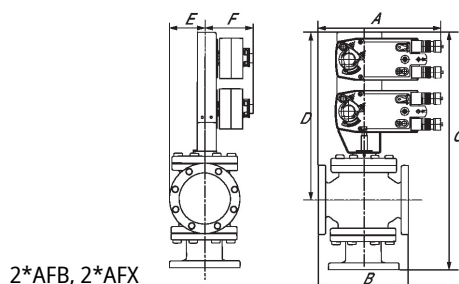
AFB, AFX



AFB, AFX

A	B	C	D	E	F	Número de orifícios dos parafusos
11.7" [298]	9.0" [229]	24.0" [610]	16.9" [428]	3.5" [89]	5.3" [135]	4

2*AFB, 2*AFX



2*AFB, 2*AFX

A	B	C	D	E	F	Número de orifícios dos parafusos
11.7" [298]	9.0" [229]	29.0" [736]	21.8" [554]	3.5" [89]	5.3" [135]	4



5 anos garantia



Dados técnicos

Dados elétricos	Tensão nominal	CA 24 V
	Frequência da tensão nominal	50/60 Hz
	Consumo de energia em operação	5 W
	Consumo de energia em posição de repouso	2 W
	Dimensionamento do transformador	9,5 VA (fonte de energia classe 2)
	Conexão elétrica	Cabo plenum de 18 GA, 3 pés [1 m], com conector de conduíte de 1/2 ", grau de proteção NEMA 2 / IP54
	Proteção contra sobrecarga	eletrônico durante todo o curso
	Proteção elétrica	atuadores com isolamento duplo
Dados funcionais	Motor de força de atuação	2000 N [450 lbf]
	Tempo de resposta de falta de energia	2 s de atraso antes da ativação à prova de falhas
	Tempo de pré-carregamento	5...20 s
	Sentido de rotação motor	selecionável com interruptor
	Sentido de rotação à prova de falhas	reversível com switch
	Controle manual	Manivela sextavada de 5 mm (Allen de 3/16 "), fornecida
	Curso	1,25" [32 mm]
	Tempo de abertura ou fechamento (motor)	90 s, constante, independente da carga
	Tempo de abertura ou fechamento do motor nota	constante, independente da carga
	Tempo de abertura ou fechamento com função de segurança	<35 s
	Nível de ruído, motor	60 dB(A)
	Nível de ruído, função de segurança	60 dB(A)
	Indicação de posição	Mecanicamente, com ponteiro
Dados de segurança	Grau de proteção IEC/EN	IP54
	Grau de proteção NEMA/UL	NEMA 2
	Invólucro	Tipo de invólucro UL 2
	Listagem de agências	cULus acc. para UL60730-1A / -2-14, CAN / CSA E60730-1: 02, CE acc. para 2014/30 / UE e 2014/35 / UE
	Padrão de qualidade	ISO 9001
	Temperatura ambiente	-22...122°F [-30...50°C]
	Temperatura de armazenagem	-40...176°F [-40...80°C]
	Umidade do ambiente	Máx. 95% RH, sem condensação
	Nome da edificação/projeto	sem manutenção
	Peso	6.39 lb [2.9 kg]

Materiais Material da caixa de proteção

Carcaça de alumínio e plástico fundido

Instalação elétrica

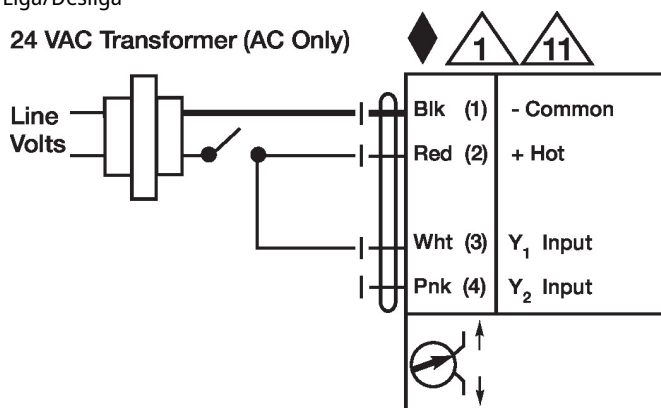
NOTAS DE INSTALAÇÃO

- ◆ Atende aos requisitos padrão cULus sem necessidade de uma conexão de aterramento elétrico.
- ⚠¹ Proporciona proteção contra sobrecarga e desliga quando necessário.
- ⚠² Os atuadores podem ser conectados em paralelo. O consumo de energia e a impedância de entrada devem ser observados.
- ⚠⁸ O sinal de controle pode ser pulsado a partir da linha Hot (Source) ou Common (Sink) de 24 VCA.
- ⚠¹¹ Os atuadores podem ser conectados em paralelo se não estiverem mecanicamente ligados. O consumo de energia e a impedância de entrada devem ser observados.
- ⚠¹⁸ Atuadores com cabo de plenum não têm números; use códigos de cores.
- ⚠¹ **Aviso! Componentes elétricos energizados!**
Durante a instalação, teste, manutenção e solução de problemas deste produto, pode ser necessário trabalhar com componentes elétricos energizados. Solicite que estas tarefas sejam realizadas por um electricista qualificado ou outra pessoa que tenha sido devidamente treinada na manipulação de componentes elétricos energizados. O não cumprimento de todas as precauções de segurança elétrica durante a exposição a componentes elétricos energizados pode resultar em lesões graves ou morte.

Diagramas de fiação

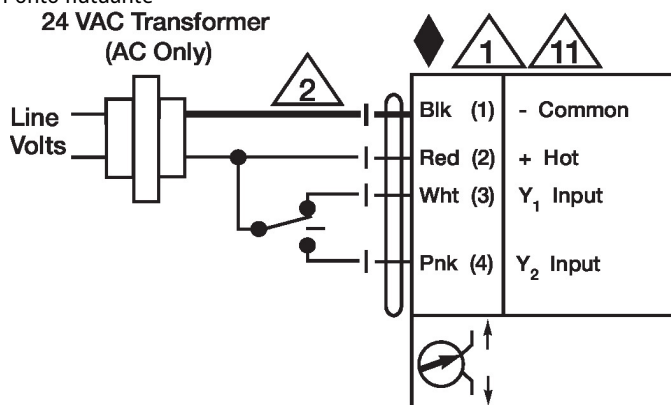
Liga/Desliga

24 VAC Transformer (AC Only)



Ponto flutuante

24 VAC Transformer
(AC Only)



Dimensões