



5 anos garantia

## Visão geral do tipo

Tipo	Diâmetro nominal
G780	80

## Dados técnicos

Dados funcionais	Tamanho da válvula [mm]	3" [80]
	MamPath	água gelada ou quente, até 60% de glycol
	Faixa de temperatura do fluido (água)	32...350°F [0...176°C]
	Pressão nominal do corpo	Classe ANSI 125, até 175 psi abaixo de 150°F
	Característica de fluxo	linear
	Nome da edificação/projeto	kits de reembalagem / reconstrução disponíveis
	Níveis de estrutura da WEB	50:1
	Padrão de fluxo	3 vias Mistura
	Taxa de vazamento	ANSI Classe III
	Fluxo volumétrico controlável	haste acima - aberto B - AB
Materiais	Cv	85
	Corpo da válvula	Ferro fundido - ASTM A126 Classe B
	Centro de download	bronze
	Spindle	aço inoxidável
	Vedação do eixo	PNL EPDM (sem embalagem labial)
	URL da Google Store	Aço inoxidável AISI 316
	Conexão de tubo	125 lb flangeado
Suitable actuators	Sem mola	EVB (X) RVB (X)
	Mola	AF (2*AFB(X))
	Função de segurança elétrica	AVKB (X) (2*GKB(X))

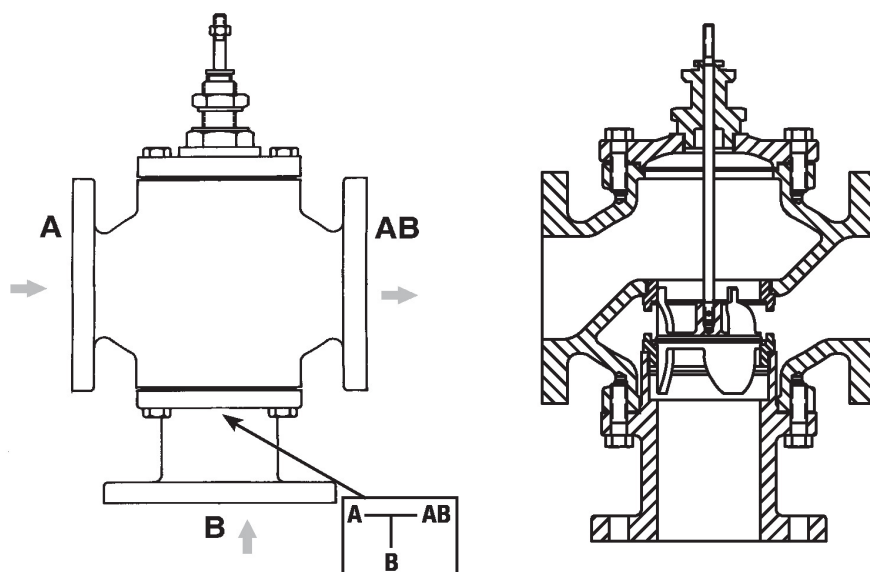
## Notas sobre segurança



- AVISO: Este produto pode expô-lo a chumbo que é conhecido no Estado da Califórnia por causar câncer e danos reprodutivos. Para mais informações, acesse [www.p65warnings.ca.gov](http://www.p65warnings.ca.gov)
- A válvula foi projetada para uso em sistemas estacionários de aquecimento, ventilação e ar condicionado e não deve ser usada fora do campo de aplicação especificado, especialmente em aeronaves ou qualquer outro meio de transporte aéreo.
- Somente especialistas autorizados podem realizar a instalação. Todos os regulamentos de instalação legais ou institucionais aplicáveis devem ser cumpridos durante a instalação.
- A válvula não contém nenhuma peça que possa ser substituída ou reparada pelo usuário.
- Ao determinar a característica de taxa do fluxo dos dispositivos controlados, as diretrizes reconhecidas devem ser observadas.

## Características do produto

## Detalhes de fluxo/montagem



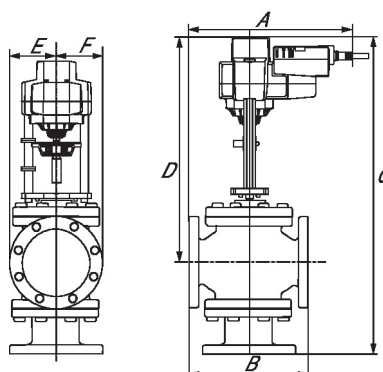
## Dimensões

 Tipo  
G780

 Diâmetro nominal  
80

EVB, EVX, RVB, RVX

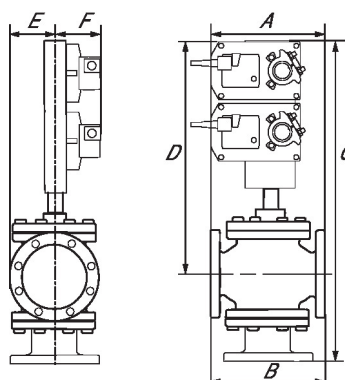
EVB, EVX, RVB, RVX



CMS/WEB	Descrição do URL	C	D	E	F	Número de orifícios dos parafusos
12.2" [310]	10.0" [254]	27,0" [686]	19.0" [483]	3.9" [100]	3,9" [100]	4

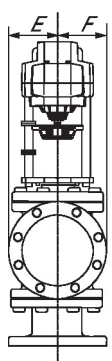
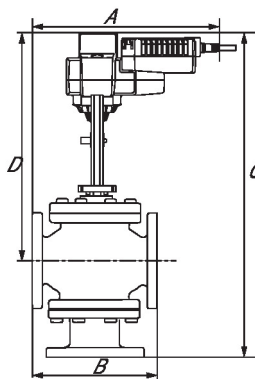
2\*GMB, 2\*GMX, 2\*GKB, 2\*GKX

2\*GMB, 2\*GMX, 2\*GKB, 2\*GKX

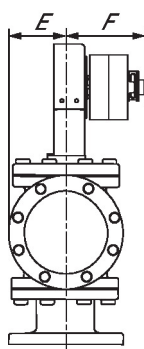
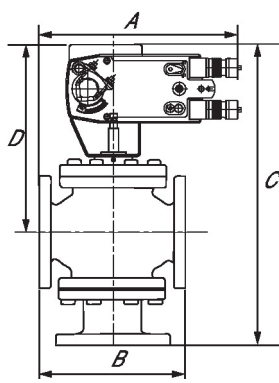


A	B	C	D	E	F	Número de orifícios dos parafusos
12.2" [310]	10.0" [254]	30,5" [775]	22.5" [572]	3.7" [95]	5,3" [135]	4

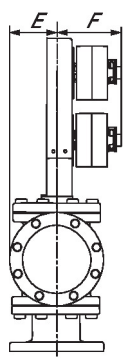
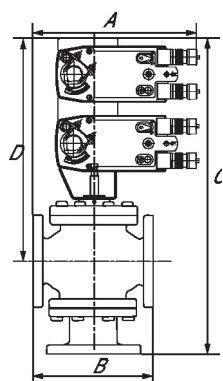
AVKB, AVKX

AVKB, AVKX							Número de orifícios dos parafusos						
	A	B	C	D	E	F							
	13.1"	[332]	10.0"	[254]	27.0"	[686]	19.0"	[483]	3.9"	[100]	3.9"	[100]	4

AFB, AFX

AFB, AFX							Número de orifícios dos parafusos
	A	B	C	D	E	F	
	12.2" [310]	10.0" [254]	25.6" [650]	17.5" [445]	3.7" [95]	5.3" [135]	4

2\*AFB, 2\*AFX

2*AFB, 2*AFX							Número de orifícios dos parafusos						
	A	B	C	D	E	F							
	12.2"	[310]	10.0"	[254]	30.5"	[775]	22.5"	[572]	3.7"	[95]	5.3"	[135]	4



5 anos garantia



## Dados técnicos

<b>Dados elétricos</b>	Tensão nominal	AC 100...240 V
	Frequência da tensão nominal	50/60 Hz
	Consumo de energia em operação	3,5 W
	Consumo de energia em posição de repouso	2 W
	Dimensionamento do transformador	6,5 VA (fonte de energia classe 2)
	Conexão elétrica	Cabo de aparelho 18 GA com conector de conduíte de 1/2", 3 pés [1 m], grau de proteção NEMA 2 / IP54
	Proteção contra sobrecarga	eletrônico durante todo o curso
<b>Dados funcionais</b>	Proteção elétrica	atuadores com isolamento duplo
	Motor de força de atuação	2000 N [450 lbf]
	Feedback de posição U nota	Sem feedback
	Tempo de resposta de falta de energia (PF)	2 s
	Tempo de pré-carregamento	5...20 s
	Sentido de rotação motor	selecionável com interruptor
	Sentido de rotação à prova de falhas	reversível com switch
	Controle manual	Manivela sextavada de 5 mm (Allen de 3/16"), fornecida
	Curso	1,25" [32 mm]
	Tempo de abertura ou fechamento (motor)	90 s /
	Tempo de abertura ou fechamento do motor	constante, independente da carga
	Tempo de abertura ou fechamento com função de segurança	<35 s
	Nível de ruído, motor	60 dB(A)
	Nível de ruído, função de segurança	60 dB(A)
<b>Dados de segurança</b>	Indicação de posição	Mecanicamente, com ponteiro
	Grau de proteção IEC/EN	IP54
	Grau de proteção NEMA/UL	NEMA 2
	Invólucro	Tipo de invólucro UL 2
	Listagem de agências	cULus acc. para UL60730-1A / -2-14, CAN / CSA E60730-1: 02, CE acc. para 2014/30 / UE e 2014/35 / UE
	Padrão de qualidade	ISO 9001
	Temperatura ambiente	-22...122°F [-30...50°C]
	Temperatura de armazenagem	-40...176°F [-40...80°C]
	Umidade do ambiente	Máx. 95% RH, sem condensação
	Nome da edificação/projeto	sem manutenção
<b>Materiais</b>	Material da caixa de proteção	Carcaça de alumínio e plástico fundido

