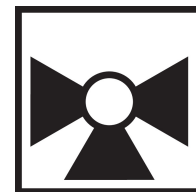




5 anos garantia



Visão geral do tipo

| Tipo | Diâmetro nominal |
|-----------|------------------|
| Z3100QS-J | 25 |

Dados técnicos

| | | |
|---------------------------|---------------------------------------|--|
| Dados funcionais | Tamanho da válvula [mm] | 1" [25] |
| | MamPath | água gelada ou quente, até 60% de glycol |
| | Faixa de temperatura do fluido (água) | 36...212°F [2...100°C] |
| | Pressão nominal do corpo | 360 psi |
| | Pressão de fechamento Δps | 40 psi |
| | Característica de fluxo | linear |
| | Nome da edificação/projeto | sem manutenção |
| | Padrão de fluxo | 3 vias Desvio |
| | Taxa de vazamento | 0% |
| | Fluxo volumétrico controlável | 75° |
| | Cv | 4.4 |
| Materiais | Corpo da válvula | latão forjado |
| | Spindle | latão |
| | URL da Google Store | PTFE |
| | Conexão de tubo | suor |
| | O-ring | EPDM (lubrificado) |
| Esfera | latão cromado | |
| Suitable actuators | Sem mola | CQB |
| | Função de segurança elétrica | CQKB (X) |

Notas sobre segurança



- AVISO: Este produto pode expô-lo a chumbo que é conhecido no Estado da Califórnia por causar câncer e danos reprodutivos. Para mais informações, acesse www.p65warnings.ca.gov
- Se a temperatura exceder a faixa de operação de 212°F devido a uma falha no controle da caldeira, a válvula conterá a água quente com segurança, mas a garantia do produto do fabricante se tornará inválida. A substituição da válvula e do atuador acarreta custos

Características do produto

- Aplicação** As válvulas de zona QCV são ideais para grandes prédios comerciais onde pressões de fechamento (close-off) mais elevadas e a capacidade de alterar o fluxo são desejáveis. As aplicações comuns incluem ventiladores, ventiloconvectores, bobinas de reaquecimento VAV, revestimento do tubo de aleta, painéis radiantes e bobinas de duto. A válvula se encaixa em áreas restritas ao espaço e pode ser montada sem o uso de ferramentas.

Detalhes de fluxo/montagem

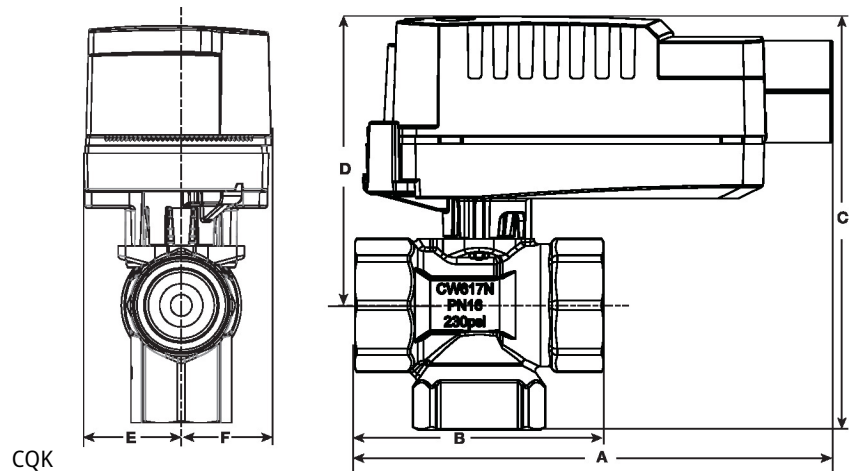


Dimensões

 Tipo
 Z3100QS-J

 Diâmetro nominal
 25

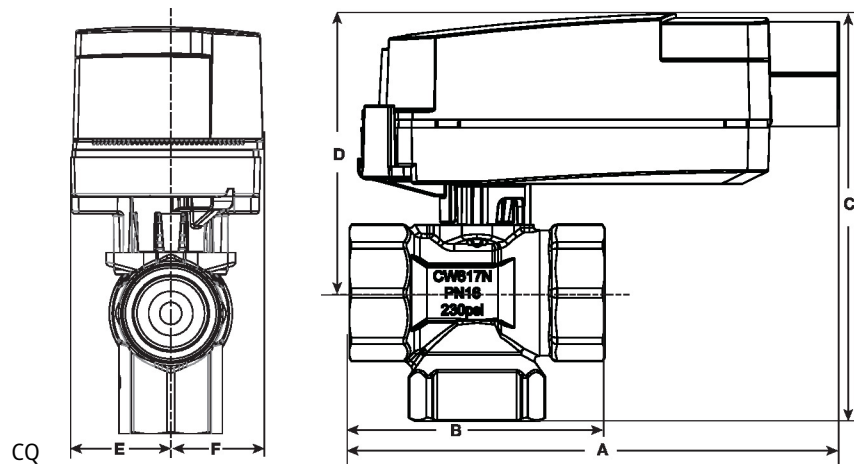
CQK



CQK

| CMS/WEB | Descrição do URL | C | D | E | F |
|------------|------------------|------------|-----------|-----------|-----------|
| 5.3" [135] | 3.9" [100] | 5,6" [141] | 2.8" [70] | 1.2" [30] | 1,2" [31] |

CQ



CQ

| A | B | C | D | E | F |
|------------|------------|------------|-----------|-----------|-----------|
| 5.3" [135] | 3.9" [100] | 5,4" [137] | 2.6" [65] | 1.2" [30] | 1,2" [31] |

- Tensão nominal AC/DC 24 V
- Controle Liga/Desliga, Ponto flutuante
- Feedback de posição



5 anos garantia

**Dados técnicos**

| | | |
|---------------------------|--|--|
| Dados elétricos | Tensão nominal | AC/DC 24 V |
| | Frequência da tensão nominal | 50/60 Hz |
| | Consumo de energia em operação | 0,3 W |
| | Consumo de energia em posição de repouso | 0,2 W |
| | Canais de publicação (PIM) | 0,6 VA |
| | Dimensionamento do transformador | 0,6 VA (fonte de energia classe 2) |
| | Conexão elétrica | Cabo plenum de 18 GA, 3 pés [1 m], com conector de conduíte de 1/2" |
| | Proteção contra sobrecarga | pensamento eletrônico 0...90° de rotação |
| Dados funcionais | Ângulo de rotação | 90° |
| | Nota do ângulo de rotação | ajustável com parada mecânica |
| | Tempo de abertura ou fechamento (motor) | 75 s / 90° |
| | Nível de ruído, motor | 35 dB(A) |
| | Indicação de posição | ponteiro |
| Dados de segurança | Grau de proteção IEC/EN | IP40 |
| | Grau de proteção NEMA/UL | NEMA 2 |
| | Invólucro | Tipo de invólucro UL 2 |
| | Listagem de agências | cULus acc. to UL60730-1A/-2-14, CAN/CSA E60730-1:02, CE acc. to 2014/30/EU and 2014/35/EU; Listed to UL 2043 - suitable for use in air plenums per Section 300.22(c) of the NEC and Section 602.2 of the IMC |
| | Padrão de qualidade | ISO 9001 |
| | Temperatura ambiente | 2...40°C |
| | Temperatura de armazenagem | -40...176°F [-40...80°C] |
| | Umidade do ambiente | Máx. 95% RH, sem condensação |
| | Nome da edificação/projeto | sem manutenção |
| | Materiais | Material da caixa de proteção |

Características do produto

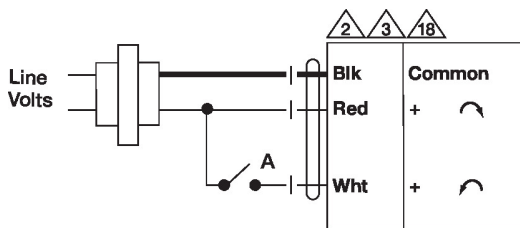
- Aplicação** Non-Fail Safe On/Off/Floating Point ZoneTight actuator. Valve selection should be done in accordance with the flow parameters and system specifications. The actuator is mounted directly to the valve without the need for tools or additional linkage. The actuator operates in response to AC/DC 24 V. Angle of rotation is adjustable with the integrated mechanical stop.

NOTAS DE INSTALAÇÃO

- (A)** Os atuadores com cabos de eletrodomésticos são numerados.
- (2)** Os atuadores podem ser conectados em paralelo. O consumo de energia e a impedância de entrada devem ser observados.
- (3)** Os atuadores também podem ser alimentados por DC 24 V.
- (18)** Atuadores com cabo de plenum não têm números; use códigos de cores.
- ◆ Atende aos requisitos padrão cULus sem necessidade de uma conexão de aterramento elétrico.
- (!)** **Aviso! Componentes elétricos energizados!**
Durante a instalação, teste, manutenção e solução de problemas deste produto, pode ser necessário trabalhar com componentes elétricos energizados. Solicite que estas tarefas sejam realizadas por um electricista qualificado ou outra pessoa que tenha sido devidamente treinada na manipulação de componentes elétricos energizados. O não cumprimento de todas as precauções de segurança elétrica durante a exposição a componentes elétricos energizados pode resultar em lesões graves ou morte.

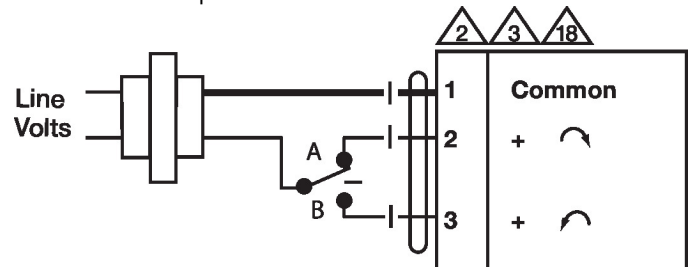
Diagramas de fiação

Transformador CA 24 V / CC 24 V 24 VCA



| Functions | A | |
|-----------|---|--|
| 100% | | |
| 0% | | |

Transformador de ponto flutuante de 24 VCA



| Functions | A | B | |
|-----------|---|---|--|
| 0% | | | |
| 100% | | | |