



Drehantrieb für 2- und 3-Weg-Regel-Kugelhahnen DN 15...80

Stetiger Antrieb (AC/DC 24 V)

Ansteuerung DC 0...10 V

Anwendung

Verstellung von Regel-Kugelhahnen.

Wirkungsweise

Die Ansteuerung erfolgt stetig mit einem Norm-Stellsignal DC 0...10 V. Nach dem Einschalten der Nennspannung wird ein Synchronisierungsvorgang ausgelöst. Der Antrieb fährt mit erhöhter Laufgeschwindigkeit in die geschlossene Position (Zu-Endschalter) und synchronisiert sich.

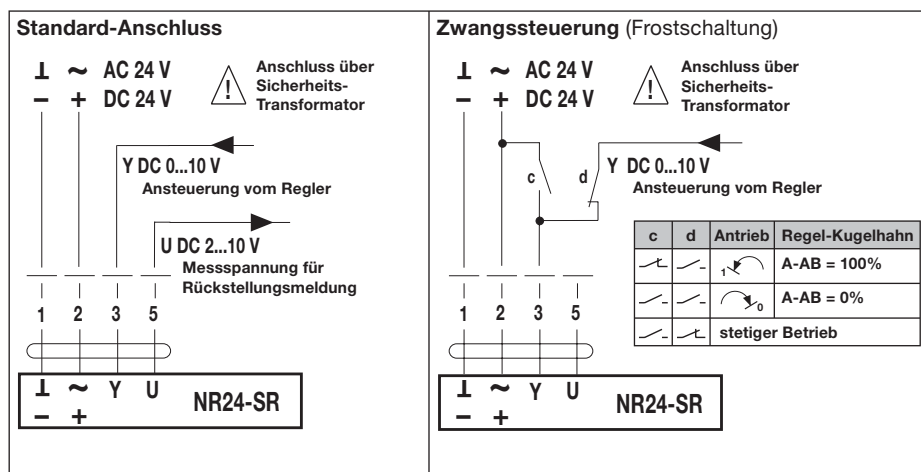
Produkte-Merkmale

Einfache Direktmontage auf den Regel-Kugelhahn mit nur einer Schraube. Die Montagebeziehung bezogen auf den Regel-Kugelhahn ist in 90°-Schritten wählbar.

Funktionssicherheit: Der Antrieb ist überlastsicher und bleibt am Anschlag automatisch stehen.

Handbetrieb mit Handhebel möglich (temporäre Ausrüstung durch Drücken, permanente Getriebeausrüstung erfolgt durch Drehknopf am Gehäuse).

Anschluss-Schema



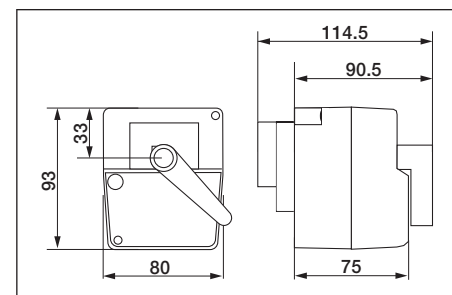
Technische Daten

Nennspannung	AC 24 V 50/60 Hz, DC 24 V
Funktionsbereich	AC 19,2...28,8 V, DC 21,6...28,8 V
Dimensionierung	2,5 VA
Leistungsverbrauch	1,5 W
Anschluss	Kabel 1 m, 4 x 0,75 mm ²
Ansteuerung	DC 0...10 V @ 100 kΩ Eingangswiderstand
Arbeitsbereich	DC 2...10 V für 0...100% < (0...90°)
Stellungsrückmeldung	DC 2...10 V (max. 1 mA) für 0...100% < (0...90°)
Gleichlauf	± 5%
Handbetrieb	Temporäre und permanente Getriebeausrüstung mit Drehknopf am Gehäuse
Drehmoment	min. 10 Nm (bei Nennspannung)
Laufzeit	140 s
Schallleistungspegel	max. 35 dB (A)
Stellungsanzeige	Skalenschild 0...1
Schutzklasse	III Schutzkleinspannung
Schutzart	IP 40
Umgebungstemperatur	0...+50°C
Mediumtemperatur	+5...+120°C (Kugelhahn)
Lagertemperatur	-30...+80°C
Feuchteprüfung	nach EN 60730-1
EMV	CE gemäß 89/336/EWG
Wirkungsweise	Typ 1 EN 60730-1
Wartung	wartungsfrei
Gewicht	0,5 kg (ohne Kugelhahn)

Bestellbeispiele:

- Drehantrieb NR24-SR mit Regel-Kugelhahn R.. angebaut
– Bestellcode: R..+NR24-SR
- Drehantrieb NR24-SR und Regel-Kugelhahn R.. beiliegend
– Bestellcode: R../NR24-SR
- Drehantrieb NR24-SR einzeln
– Bestellcode: NR24-SR+WNR (Montagesatz WNR für Kugelhahn)

Abmessungen [mm]



Wichtige Hinweise

- **Passende Regel-Kugelhahnen:** Seiten 8 und 9
- **Einsatz und Sicherheit:** Seite 2
- **Montageanleitung:** Seite 34
- **Installations-Abmessungen:** Seite 34