

Drehantrieb für
2- und 3-Weg-Kugelhahnen

- Drehmoment 1,6 Nm
- Nennspannung AC 24 V
- Ansteuerung: Auf-Zu oder 3-Punkt


Technische Daten

Elektrische Daten	Nennspannung	AC 24 V, 50/60 Hz
	Funktionsbereich	AC 19,2 ... 28,8 V
	Leistungsverbrauch	Betrieb 1 W @ Nennmoment
	Dimensionierung	1 VA
	Anschluss	Kabel 1 m, 3 x 0,75 mm ²
	Parallelbetrieb	nein
Funktionsdaten	Drehmoment (Nennmoment)	min. 1,6 Nm @ Nennspannung
	Handverstellung	temporäre Getriebeausrüstung
	Laufzeit	105 s / 90° \leq
	Schallleistungspegel	max. 35 dB (A)
	Stellungsanzeige	mechanisch
Sicherheit	Schutzklasse	III Schutzkleinspannung
	Schutzart	IP40
	EMV	CE gemäss 89/336/EWG
	Wirkungsweise	Typ 1 (nach EN 60730-1)
	Bemessungsstossspannung	0,8 kV (nach EN 60730-1)
	Verschmutzungsgrad der Umgebung	3 (nach EN 60730-1)
	Umgebungstemperatur	-7 ... +50°C
	Mediumtemperatur	+5 ... +100°C (im Kugelhahn)
	Lagertemperatur	-40 ... +80°C
	Umgebungsfeuchte	95% r.H., nicht kondensierend (EN 60730-1)
Abmessungen / Gewicht	Wartung	wartungsfrei
	Abmessungen	siehe «Abmessungen» auf Seite 2
	Gewicht	ca. 400 g (ohne Kugelhahn)

Sicherheitshinweise


- Dieser Antrieb ist für die Anwendung in stationären Heizungs-, Lüftungs- und Klimaanlage konzipiert und darf nicht für Anwendungen ausserhalb des spezifizierten Einsatzbereiches, insbesondere nicht in Flugzeugen und jeglichen anderen Fortbewegungsmitteln zu Luft, verwendet werden.
- Die Montage hat durch geschultes Personal zu erfolgen. Bei der Montage sind die gesetzlichen und behördlichen Vorschriften einzuhalten.
- Das Gerät darf nur im Herstellerwerk geöffnet werden. Es enthält keine durch den Anwender austauschbaren oder reparierbaren Teile.
- Das Gerät enthält elektrische und elektronische Komponenten und darf nicht als Hausmüll entsorgt werden. Die örtliche und aktuell gültige Gesetzgebung ist zu beachten.

Produktmerkmale

- Einfache Direktmontage** Einfache Direktmontage auf den Kugelhahn mit nur einer Schraube. Die Montagelage bezogen auf den Kugelhahn ist in $90^\circ \leftarrow$ Schritten wählbar.
- Handverstellung** Handbetrieb mit Handhebel möglich (solange der selbstrückstellende Handhebel gedrückt wird, ist das Getriebe ausgerastet).
- Hohe Funktionssicherheit** Beim Erreichen der Endanschläge wird der Antrieb automatisch ausgeschaltet. Pulsdauer $\geq 0,5$ s
- Kombination Ventil-Antriebe** Passende Ventile, deren erlaubte Mediumtemperaturen und Schliessdrücke sind der Ventildokumentation zu entnehmen.

Elektrische Installation

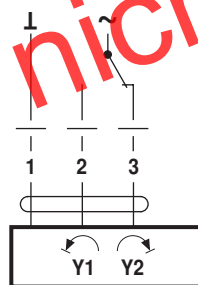
Anschlusschemas

Hinweis

Anschluss über Sicherheitstransformator.

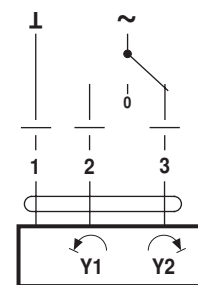


Auf-Zu-Ansteuerung



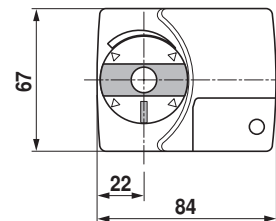
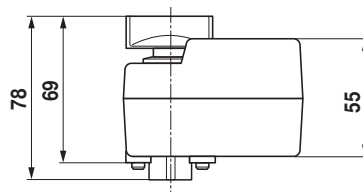
Drehantrieb	Drehventil
Y2	A - AB = 0%

3-Punktansteuerung



Abmessungen [mm]

Massbilder



Weiterführende Dokumentationen

- Gesamtüberblick Stellgeräte Wasser
- Datenblätter Kugelhahnen
- Montageanleitungen Antriebe bzw. Kugelhahnen
- Projektierungshinweise (Hydraulische Kennlinien und Schaltungen, Einbauvorschriften, Inbetriebnahme, Wartung usw.)