

## Drehantrieb für

## 2- und 3-Weg-Kugelhahnen

- Drehmoment 1,6 Nm
- Nennspannung AC/DC 24 V
- Ansteuerung: Auf-Zu oder 3-Punkt



## Technische Daten

Elektrische Daten	Nennspannung	AC 24 V, 50/60 Hz DC 24 V
	Funktionsbereich	AC 19,2 ... 28,8 V DC 21,6 ... 28,8 V
	Leistungsverbrauch	Betrieb 0,5 W @ Nennmoment Dimensionierung 0,5 VA
	Anschluss	Kabel 1 m, 3 x 0,75 mm <sup>2</sup>
Funktionsdaten	Parallelbetrieb	ja (Leistungsdaten Speisung beachten!)
	Drehmoment (Nennmoment)	min. 1,6 Nm @ Nennspannung
	Handverstellung	temporäre Getriebeausrüstung
	Laufzeit	100 s / 90° <math>\leq</math>
	Schallleistungspegel	max. 35 dB (A)
	Stellungsanzeige	mechanisch
Sicherheit	Schutzklasse	III Schutzkleinspannung
	Schutzart	IP40
	EMV	CE gemäss 89/336/EWG
	Wirkungsweise	Typ 1 (nach EN 60730-1)
	Bemessungsstossspannung	0,8 kV (nach EN 60730-1)
	Verschmutzungsgrad der Umgebung	3 (nach EN 60730-1)
	Umgebungstemperatur	-7 ... +50 °C
	Mediumtemperatur	+5 ... +100 °C (im Kugelhahn)
	Lagertemperatur	-40 ... +80 °C
	Umgebungsfeuchte	95% r.H., nicht kondensierend (EN 60730-1)
Abmessungen / Gewicht	Wartung	wartungsfrei
	Abmessungen	siehe «Abmessungen» auf Seite 2
	Gewicht	ca. 400 g (ohne Kugelhahn)

## Sicherheitshinweise



- Dieser Antrieb ist für die Anwendung in stationären Heizungs-, Lüftungs- und Klimaanlage konzipiert und darf nicht für Anwendungen ausserhalb des spezifizierten Einsatzbereiches, insbesondere nicht in Flugzeugen und jeglichen anderen Fortbewegungsmitteln zu Luft, verwendet werden.
- Die Montage hat durch geschultes Personal zu erfolgen.  
Bei der Montage sind die gesetzlichen und behördlichen Vorschriften einzuhalten.
- Das Gerät darf nur im Herstellerwerk geöffnet werden. Es enthält keine durch den Anwender austauschbaren oder reparierbaren Teile.
- Das Gerät enthält elektrische und elektronische Komponenten und darf nicht als Hausmüll entsorgt werden. Die örtliche und aktuell gültige Gesetzgebung ist zu beachten.



## Produktmerkmale

- Einfache Direktmontage** Einfache Direktmontage auf den Kugelhahn mit nur einer Schraube. Die Montagelage bezogen auf den Kugelhahn ist in 90°-Schritten wählbar.
- Handverstellung** Handbetrieb mit Handhebel möglich (solange der selbstrückstellende Handhebel gedrückt wird, ist das Getriebe ausgerastet).
- Kombination Ventil-Antriebe** Passende Ventile, deren erlaubte Mediumtemperaturen und Schliessdrücke sind der Ventildokumentation zu entnehmen.

## Elektrische Installation

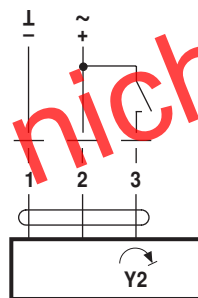
### Anschlusschemas

#### Hinweise

- Anschluss über Sicherheitstransformator.
- Parallelanschluss weiterer Antriebe möglich. Leistungsdaten Speisung beachten.

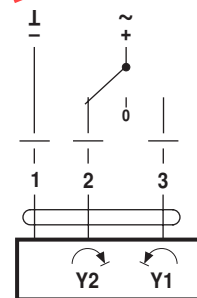


### Auf-Zu-Ansteuerung



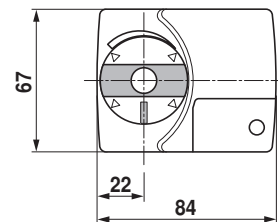
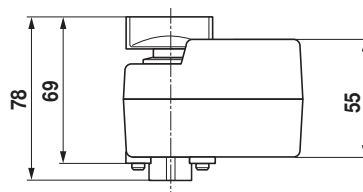
Drehantrieb	Drehventil
Y2	A - AB = 0%

### 3-Punktansteuerung



## Abmessungen [mm]

### Massbilder



## Allgemeine Hinweise

- Bei einer pulsierenden 3-Punktansteuerung führt dauerndes pulsen in den Endanschlag zur Beschädigung des Antriebes. Es muss gewährleistet sein, dass ein pulsender 3-Punktreger in der Endstellung ausgeschaltet wird.
- Der Antrieb schaltet bei einer Blockierung für sieben Sekunden aus und versucht dann wieder anzulaufen. Falls die Blockierung weiterhin besteht, versucht der Antrieb 15 mal alle zwei Minuten einen Wiederanlauf, danach nur noch alle zwei Stunden.
- Bei 3-Punktansteuerung im Parallelbetrieb müssen die Antriebe wöchentlich synchronisiert werden, damit der Gleichlauf gewährleistet ist (Reglersignal auf 0 oder 100%).
- Pulsdauer  $\geq 0,5$  s

### Weiterführende Dokumentationen

- Gesamtüberblick Stellgeräte Wasser
- Datenblätter Kugelhähnen
- Montageanleitungen Antriebe bzw. Kugelhähnen
- Projektierungshinweise (Hydraulische Kennlinien und Schaltungen, Einbauvorschriften, Inbetriebnahme, Wartung usw.)