

Federrücklaufantrieb für Brand- und Rauchschutzklappen 90° in Lüftungs- und Klimaanlage

- Drehmoment 15 Nm / 15 Nm
- Nennspannung AC 230 V
- Ansteuerung Auf/Zu
- Achsmithnahme Universalklemmbock 3/4"



Abbildung kann vom Produkt abweichen

Technische Daten

Elektrische Daten	Nennspannung	AC 230 V
	Nennspannung Frequenz	50/60 Hz
	Funktionsbereich	AC 198...264 V
	Leistungsverbrauch Betrieb	11 W
	Leistungsverbrauch Ruhestellung	3.5 W
	Leistungsverbrauch Dimensionierung	12 VA
	Einschaltstrom	0.5 A @ 5 ms
	Hilfsschalter	2x SPDT
	Schaltleistung Hilfsschalter	Kontakt Silber vergoldet: 1 mA...6 A (3 A induktiv), DC 5 V...AC 250 V (II, verstärkte Isolierung)
	Schaltpunkte Hilfsschalter	<10° (fest) / >30°...90° (einstellbar)
	Anschluss Speisung / Ansteuerung	Kabel 1 m, 2x 0.75 mm ² (halogenfrei)
	Anschluss Hilfsschalter	Kabel 1 m, 6x 0.75 mm ² (halogenfrei)
Funktionsdaten	Drehmoment Motor	15 Nm
	Drehmoment Notstellfunktion	15 Nm
	Bewegungsrichtung Motor	wählbar durch Montage L/R
	Handverstellung	mit Stellungsfixierung
	Drehwinkel	Max. 95°
	Drehwinkel Hinweis	inkl. 5° Federvorspannung
	Laufzeit Motor	<75 s / 90°
	Laufzeit Notstellfunktion	16 s @ 20°C
	Schallleistungspegel Motor	45 dB(A)
	Schallleistungspegel Notstellposition	63 dB(A)
	Achsmithnahme	Universalklemmbock 3/4"
	Positionsanzeige	mechanisch, durch Klemmbock
	Lebensdauer	Min. 20'000 Sicherheitsstellungen
Sicherheitsdaten	Schutzklasse IEC/EN	II, verstärkte Isolierung
	Schutzart IEC/EN	IP54 IP-Schutz in allen Montagelagen
	EMV	CE gemäss 2014/30/EU
	Niederspannungsrichtlinie	CE gemäss 2014/35/EG
	Zertifizierung IEC/EN	IEC/EN 60730-1 und IEC/EN 60730-2-14
	Wirkungsweise	Typ 1.AA.B
	Verschmutzungsgrad	3
	Umgebungsfeuchte	Max. 95% RH, nicht kondensierend
	Umgebungstemperatur Normalbetrieb	-30...50°C [-22...122°F]
	Lagertemperatur	-40...80°C [-40...176°F]

Technische Daten

Sicherheitsdaten	Wartung	wartungsfrei
Gewicht	Gewicht	3.3 kg

Sicherheitshinweise



- Das Gerät darf nicht für Anwendungen ausserhalb des spezifizierten Einsatzbereiches, insbesondere nicht in Flugzeugen und jeglichen anderen Fortbewegungsmitteln zu Luft, verwendet werden.
- Die Anpassung und Installation des Antriebes an die Brand- und Rauchschutzklappe erfolgt durch den Klappenhersteller. Aus diesem Grund wird der Antrieb nur direkt an Hersteller von Sicherheitsklappen ausgeliefert. Dieser trägt auch die Gesamtverantwortung für die Klappenfunktion.
- Das Gerät darf nur im Herstellerwerk geöffnet werden. Es enthält keine durch den Anwender austauschbaren oder reparierbaren Teile.
- Das Gerät enthält elektrische und elektronische Komponenten und darf nicht als Haushaltsmüll entsorgt werden. Die örtliche und aktuell gültige Gesetzgebung ist zu beachten.

Produktmerkmale

Betriebsart	Der Antrieb bringt die Klappe unter gleichzeitigem Spannen der Rückzugsfeder in die Betriebsstellung. Durch Unterbrechen der Speisespannung wird die Klappe mittels Federenergie in die Sicherheitsstellung zurückgedreht.
Handverstellung	Der Antrieb kann im stromlosen Zustand manuell betätigt und in einer beliebigen Stellung fixiert werden. Die Entriegelung erfolgt entweder manuell oder automatisch durch Anlegen der Speisespannung.
Signalisierung	Im Antrieb sind zwei fest eingestellte Mikroschalter für die Anzeige der Klappenendpositionen eingebaut. Die elektrischen Kontakte dieser Mikroschalter verfügen über eine Gold-/Silber-Beschichtung, die die Integration sowohl in Schaltkreise mit geringeren (mA-Bereich) als auch mit grösseren Strömen (A-Bereich) gemäss Spezifikation im Datenblatt erlauben. Bei der Anwendung ist darauf zu achten, dass die Kontakte nach einmaliger Bestromung durch grössere Ströme nicht mehr im Milliampere-Bereich eingesetzt werden können. Die Position des Klappenblatts ist an einem mechanischen Positionsanzeiger ablesbar.

Mitgelieferte Teile

Handkurbel
Zeiger
Verdrehsicherungsbügel

Zubehör

Elektrisches Zubehör	Beschreibung	Typ
	Kommunikations- u. Netzgerät für Brandschutzklappenantriebe 230 V	BKN230-MOD
	Kabelsatz mit Stecker 0.5 m für Kommunikations- und Netzgerät	ZST-BS
Mechanisches Zubehör	Beschreibung	Typ
	Handkurbel 40 mm	ZK1-B
	Handkurbel 70 mm	ZK2-B
	Schutzbeutel mit Draht, Multipack 100 Stk.	ZSD-B.1

Elektrische Installation

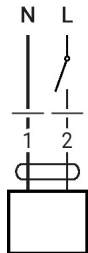


Achtung: Netzspannung!
Parallelanschluss weiterer Antriebe möglich. Leistungsdaten beachten.

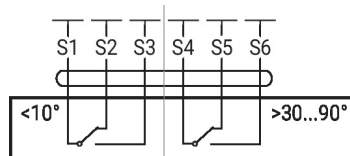
Elektrische Installation
Aderfarben:

- 1 = blau
- 2 = braun
- S1 = violett
- S2 = rot
- S3 = weiss
- S4 = orange
- S5 = rosa
- S6 = grau

AC 230 V, Auf/Zu



Hilfsschalter


Service

Brandschutzklappenantrieb 90°, AC 230 V, 15 Nm / 15 Nm

Abmessungen
