

Federrücklaufantrieb, kombiniert mit thermoelektrischer Auslöseeinrichtung BAT (72°C), für Brand- und Rauchschutzklappen 90° in Lüftungs- und Klimaanlage

- Drehmoment 18 Nm / 12 Nm
- Nennspannung AC 230 V
- Ansteuerung Auf/Zu
- Achsmithnahme Formschluss 12x12 mm, Hohlwelle durchgehend

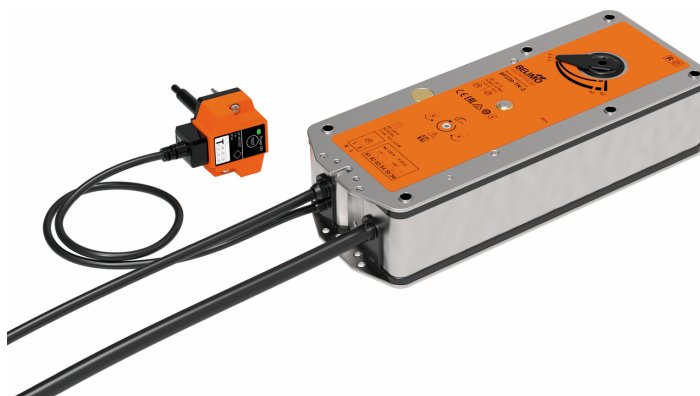


Abbildung kann vom Produkt abweichen

Technische Daten

Elektrische Daten	Nennspannung	AC 230 V
	Nennspannung Frequenz	50/60 Hz
	Funktionsbereich	AC 198...264 V
	Leistungsverbrauch Betrieb	8.5 W
	Leistungsverbrauch Ruhestellung	3 W
	Leistungsverbrauch Dimensionierung	11 VA
	Einschaltstrom	8.3 A @ 5 ms
	Hilfsschalter	2x SPDT
	Schaltleistung Hilfsschalter	1 mA...6 A (3 A induktiv), DC 5 V...AC 250 V
	Schaltpunkte Hilfsschalter	5° / 80°
	Anschluss Speisung / Ansteuerung	Kabel 1 m, 2x 0.75 mm ² (halogenfrei)
	Anschluss Hilfsschalter	Kabel 1 m, 6x 0.75 mm ² (halogenfrei)
	Kabellänge thermoelektrische Auslöseeinrichtung	1 m
Funktionsdaten	Drehmoment Motor	18 Nm
	Drehmoment Notstellfunktion	12 Nm
	Bewegungsrichtung Motor	wählbar durch Montage L/R
	Handverstellung	mit Stellungsfixierung
	Drehwinkel	Max. 95°
	Laufzeit Motor	<120 s / 90°
	Laufzeit Notstellfunktion	16 s @ 20°C
	Schallleistungspegel Motor	45 dB(A)
	Schallleistungspegel Notstellposition	63 dB(A)
	Achsmithnahme	Formschluss 12x12 mm, Hohlwelle durchgehend
Sicherheitsdaten	Positionsanzeige	mechanisch, mit Zeiger
	Lebensdauer	Min. 60'000 Sicherheitsstellungen
	Ansprechtemperatur Temperatursicherung	Kanalaussentemperatur 72°C Kanalinnentemperatur 72°C (Farbe schwarz)
	Schutzklasse IEC/EN	II, verstärkte Isolierung
	Schutzklasse Hilfsschalter IEC/EN	II, verstärkte Isolierung
	Schutzart IEC/EN	IP54 IP-Schutz in allen Montagelagen
	EMV	CE gemäss 2014/30/EU
	Niederspannungsrichtlinie	CE gemäss 2014/35/EG
	Zertifizierung IEC/EN	IEC/EN 60730-1 und IEC/EN 60730-2-14
	Wirkungsweise	Typ 1.AA.B
	Bemessungsstossspannung Speisung / Ansteuerung	4 kV

Technische Daten

Sicherheitsdaten	Verschmutzungsgrad	3
	Umgebungsfeuchte	Max. 95% RH, nicht kondensierend
	Umgebungstemperatur Normalbetrieb	-30...50°C [-22...122°F]
	Umgebungstemperatur Sicherheitsfall	Das Erreichen der Sicherheitsstellung ist bis max. 75°C [167°F] gewährleistet.
	Lagertemperatur	-40...50°C [-40...122°F]
	Wartung	wartungsfrei
Gewicht	Gewicht	3.1 kg

Sicherheitshinweise



- Das Gerät darf nicht für Anwendungen ausserhalb des spezifizierten Einsatzbereiches, insbesondere nicht in Flugzeugen und jeglichen anderen Fortbewegungsmitteln zu Luft, verwendet werden.
- Achtung: Netzspannung!
- Die Anpassung und Installation des Antriebes an die Brand- und Rauchschutzklappe erfolgt durch den Klappenhersteller. Aus diesem Grund wird der Antrieb nur direkt an Hersteller von Sicherheitsklappen ausgeliefert. Dieser trägt auch die Gesamtverantwortung für die Klappenfunktion.
- Die beiden im Antrieb integrierten Schalter sind entweder an Netzspannung oder an Sicherheitskleinspannung zu betreiben. Die Kombination Netzspannung/ Sicherheitskleinspannung ist nicht zulässig.
- Das Gerät darf nur im Herstellerwerk geöffnet werden. Es enthält keine durch den Anwender austauschbaren oder reparierbaren Teile.
- Das Gerät enthält elektrische und elektronische Komponenten und darf nicht als Haushaltsmüll entsorgt werden. Die örtliche und aktuell gültige Gesetzgebung ist zu beachten.

Produktmerkmale

Betriebsart Der Antrieb bringt die Klappe unter gleichzeitigem Spannen der Rückzugsfeder in die Betriebsstellung. Durch Unterbrechen der Speisespannung wird die Klappe mittels Federenergie in die Sicherheitsstellung zurückgedreht.

Thermoelektrische Auslöseeinrichtung Entspricht den spezifischen Anforderungen aus der Norm ISO 10294-4.

Die BAT hat zwei Temperatursicherungen: eine für die Umgebungstemperatur, die sich im BAT-Gehäuse befindet, und eine für die Kanalinnentemperatur, die sich an der Spitze der Kanalsonde befindet. Wird die Umgebungstemperatur von 72°C überschritten, spricht die Kanalaussentemperatur-Sicherung an. Wird die Kanalinnentemperatur von 72°C überschritten, spricht die Kanalinnentemperatur-Sicherung an. Beim Ansprechen einer der Temperatursicherungen wird die Speisespannung dauerhaft und unwiderruflich unterbrochen.

Die LED leuchtet, wenn

- Speisespannung vorhanden ist
- die Temperatursicherungen in Ordnung sind und
- die Testtaste nicht gedrückt ist.

Bei Überschreitung der zulässigen Umgebungstemperatur löst die entsprechende Sicherung im BAT-Gehäuse aus und lässt den Antrieb unwiderruflich in die Sicherheitsposition fahren. Die Kanalaussentemperatur-Sicherung lässt sich nicht ersetzen, sodass der Antrieb ersetzt werden muss. Die Kanalinnentemperatur-Sicherung lässt sich ersetzen, siehe Abschnitt «Zubehör».

Die Funktion des Systems (Unterbrechung der Speisespannung) kann durch Drücken der Testtaste überprüft werden.

Hinweis: Die Funktion der Temperatursicherungen und der Kontrolltaste ist nur gewährleistet, wenn der Antrieb an der Speisespannung angeschlossen ist (LED leuchtet).

Produktmerkmale

Handverstellung	Der Antrieb kann im stromlosen Zustand manuell betätigt und in einer beliebigen Stellung fixiert werden. Die Entriegelung erfolgt entweder manuell oder automatisch durch Anlegen der Speisespannung.
Signalisierung	Im Antrieb sind zwei fest eingestellte Mikroschalter für die Anzeige der Klappenendpositionen eingebaut. Die elektrischen Kontakte dieser Mikroschalter verfügen über eine Gold-/Silber-Beschichtung, die die Integration sowohl in Schaltkreise mit geringeren (mA-Bereich) als auch mit grösseren Strömen (A-Bereich) gemäss Spezifikation im Datenblatt erlauben. Bei der Anwendung ist darauf zu achten, dass die Kontakte nach einmaliger Bestromung durch grössere Ströme nicht mehr im Milliampere-Bereich eingesetzt werden können. Die Position des Klappenblatts ist an einem mechanischen Positionsanzeiger ablesbar.
Normen / Vorschriften	Der Antrieb wurde entwickelt, um die spezifischen Anforderungen aus den Europäischen Normen zu erfüllen: - EN 15650 Lüftung von Gebäuden – Brandschutzklappen - EN 1366-2 Feuerwiderstandsprüfungen für Installationen – Teil 2: Brandschutzklappen - EN 13501-3 Klassifizierung von Bauprodukten und Bauarten zu ihrem Brandverhalten - Teil 3: Klassifizierung mit den Ergebnissen aus den Feuerwiderstandsprüfungen an Bauteilen von haustechnischen Anlagen: Feuerwiderstandsfähige Leitungen, Brandschutzklappen und/oder Strom-, Steuer- und Kommunikationskabel
Anwendungsempfehlung	Die regelmässige Funktionsüberprüfung (Auf/Zu-Ansteuerung der Brandschutzklappe) erhöht die Sicherheit für Personen, Tiere, Sachwerte und die Umwelt. Sofern keine anderslautenden Anforderungen vorliegen – z.B. aus der Betriebsanleitung des Klappenherstellers – empfiehlt Belimo, monatlich eine Funktionsüberprüfung durchzuführen. Brandschutzklappenantriebe von Belimo sind gemäss Lebensdauer-Spezifikation des technischen Datenblatts für eine regelmässige Funktionsüberprüfung ausgelegt. Hinweise zur regelmässigen Funktionsüberprüfung sind in der Europäischen Produktnorm für Brandschutzklappen (EN 15650) unter «Angaben zur Instandhaltung» zu finden.

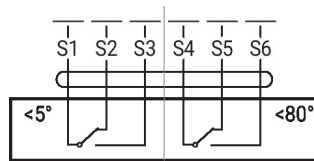
Mitgelieferte Teile

Handkurbel
Zeiger
Schutzbeutel

Zubehör

Elektrisches Zubehör	Beschreibung	Typ
	Kommunikations- u. Netzgerät für Brandschutzklappenantriebe 230 V	BKN230-MOD
	Hilfsschalter 2x SPDT	SN2-C7
	Blindeckel für BAT (ohne Temperatursicherung für Kanalinnentemperatur)	ZBAT0
	Ersatzauslöseelement für BAT, Kanalinnentemperatur 72°C (Farbe schwarz), Sondenlänge 65 mm	ZBAT72
	Ersatzauslöseelement für BAT, Kanalinnentemperatur 72°C (Farbe schwarz), Sondenlänge 90 mm	ZBAT72/9
	Ersatzauslöseelement für BAT, Kanalinnentemperatur 95°C (Farbe grau), Sondenlänge 65 mm	ZBAT95
	Ersatzauslöseelement für BAT, Kanalinnentemperatur 95°C (Farbe grau), Sondenlänge 90 mm	ZBAT95/9
	Ersatzauslöseelement für BAT, Kanalinnentemperatur 120°C (Farbe orange), Sondenlänge 65 mm	ZBAT120
	Ersatzauslöseelement für BAT, Kanalinnentemperatur 140°C (Farbe rot), Sondenlänge 65 mm	ZBAT140
	Kabelsatz mit Stecker 0.5 m für Kommunikations- und Netzgerät	ZST-BS
Mechanisches Zubehör	Beschreibung	Typ
	Konsole für SN2-C7 für BF	ZSN-BF
	Adapter, für Formschluss mit Klemme für Rundachse 10...20 mm / Vierkant 10...16 mm	ZK-BF
	Zeiger 12x12 mm	ZZ12-B

ZK1-B
ZK2-B
ZSD-B.1



Abmessungen

