

Kommunikativer Drehantrieb für Zonenventile

- Drehmoment Motor 1 Nm
- Nennspannung AC/DC 24 V
- Ansteuerung kommunikativ
- Schnappmontage des Antriebs
- Durchflusseinstellung veränderbar
- Kommunikation via BACnet MS/TP oder Modbus RTU

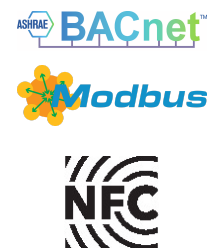
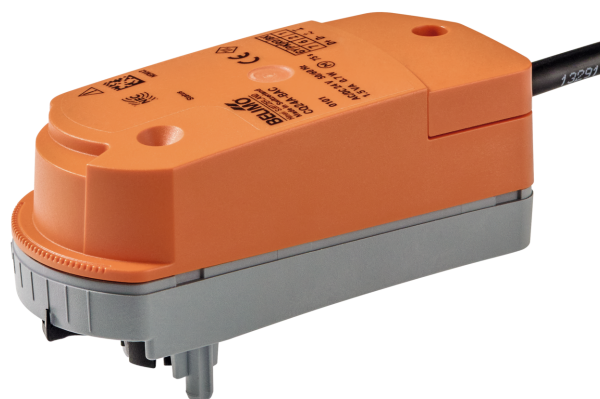


Abbildung kann vom Produkt abweichen

Technische Daten

Elektrische Daten	Nennspannung	AC/DC 24 V
	Nennspannung Frequenz	50/60 Hz
	Funktionsbereich	AC 19.2...28.8 V / DC 21.6...28.8 V
	Leistungsverbrauch Betrieb	0.7 W
	Leistungsverbrauch Ruhestellung	0.6 W
	Leistungsverbrauch Dimensionierung	1.5 VA
	Anschluss Speisung / Ansteuerung	Kabel 1 m, 4x 0.34 mm ²
Datenbus-Kommunikation	Ansteuerung kommunikativ	BACnet MS/TP (Werkseinstellung) Modbus RTU
	Anzahl Knoten	BACnet / Modbus siehe Schnittstellenbeschreibung
Funktionsdaten	Drehmoment Motor	1 Nm
	Handverstellung	mit Antrieb (ausgeklickt)
	Laufzeit Motor	75 s / 90°
	Schallleistungspegel Motor	35 dB(A)
	Positionsanzeige	ja
	Durchflusseinstellung	siehe Produktmerkmale
Sicherheitsdaten	Schutzklasse IEC/EN	III, Sicherheitskleinspannung (SELV)
	Schutzart IEC/EN	IP40
	EMV	CE gemäss 2014/30/EU
	Zertifizierung IEC/EN	IEC/EN 60730-1 und IEC/EN 60730-2-14
	Wirkungsweise	Typ 1
	Bemessungsstossspannung Speisung / Ansteuerung	0.8 kV
	Verschmutzungsgrad	2
	Umgebungsfeuchte	Max. 95% RH, nicht kondensierend
	Umgebungstemperatur	5...40°C [41...104°F]
	Lagertemperatur	-40...80°C [-40...176°F]
Gewicht	Wartung	wartungsfrei
	Gewicht	0.19 kg

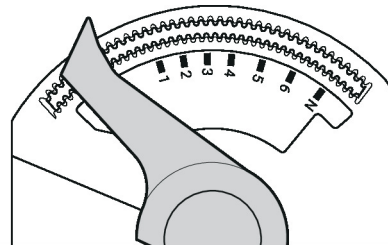
Sicherheitshinweise



- Dieses Gerät ist für die Anwendung in stationären Heizungs-, Lüftungs- und Klimaanlage konzipiert und darf nicht für Anwendungen ausserhalb des spezifizierten Einsatzbereichs, insbesondere nicht in Flugzeugen und jeglichen anderen Fortbewegungsmitteln zu Luft, verwendet werden.
- Aussenanwendung: nur möglich, wenn kein Wasser (Meerwasser), Schnee, Eis, keine Sonnenbestrahlung oder aggressiven Gase direkt auf das Gerät einwirken und gewährleistet ist, dass die Umgebungsbedingungen jederzeit innerhalb der Grenzwerte gemäss Datenblatt bleiben.
- Die Installation hat durch autorisiertes Fachpersonal zu erfolgen. Hierbei sind die gesetzlichen und behördlichen Vorschriften einzuhalten.
- Das Gerät darf nur im Herstellerwerk geöffnet werden. Es enthält keine durch den Anwender austauschbaren oder reparierbaren Teile.
- Kabel dürfen nicht vom Gerät entfernt werden.
- Das Gerät enthält elektrische und elektronische Komponenten und darf nicht als Haushaltsmüll entsorgt werden. Die örtliche und aktuell gültige Gesetzgebung ist zu beachten.

Produktmerkmale

Betriebsart	Der Antrieb ist mit einer integrierten Schnittstelle für BACnet MS/TP und Modbus RTU ausgerüstet, erhält sein digitales Stellsignal vom übergeordneten System und meldet den aktuellen Status zurück.
Einfache Direktmontage	Werkzeugfreie Schnappmontage Der Antrieb kann von Hand auf das Ventil gesteckt werden (Vorsicht! Nur vertikale Bewegungen). Die Stifte müssen mit den Bohrungen am Flansch übereinstimmen. Die Montagelage bezogen auf das Ventil ist in 180°-Schritten wählbar. (2 Mal möglich)
Handverstellung	Antrieb ausklicken und mit Hilfe des Antriebs Ventilschindel drehen.
Hohe Funktionssicherheit	Der Antrieb ist überlastsicher, benötigt keine Endschrter und bleibt am Endanschlag automatisch stehen.
Durchflusseinstellung	Der Antrieb CQ24A-BAC wird ohne Endanschlagclip ausgeliefert. Zur Einstellung des Kv-Werts (QCV) oder V'max-Werts (PIQCV) kann bei diesem Antrieb die Drehwinkelbegrenzung mittels Assistant App oder Bus-Kommunikation einfach und schnell gesetzt werden. In der untenstehenden Tabelle sind die entsprechenden Werte in Prozent und Grad für die in den Zonenventil-Datenblättern aufgeführten Clip-Positionen aufgeführt. Einstellbare Kv-Werte (C2..Q-.., C4..Q-..) / V'max-Werte (C2..QP(T)-..) sind den jeweiligen Zonenventil-Datenblättern zu entnehmen.



Pos	1	2	3	3+	4-	4	4+	5-	5	5+	6-	6	6+	N-	N	max.
Bus	41%	49%	56%	60%	63%	66%	68%	71%	74%	77%	79%	82%	85%	88%	91%	100%
↙	37°	44°	51°	54°	57°	59°	61°	64°	67°	69°	71°	74°	77°	79°	82°	90°

Zubehör

Tools	Beschreibung	Typ
	Service-Tool für die drahtgebundene und drahtlose Einrichtung, Vor-Ort-Bedienung und Fehlerbehebung.	Belimo Assistant 2

Zubehör

Mechanisches Zubehör

Beschreibung

Belimo Assistant Link Bluetooth- und USB-zu-NFC- und MP-Bus-Konverter
für konfigurierbare und kommunikative Geräte

Typ

LINK.10

Beschreibung

Spindelverlängerung CQ
Gehäusedeckel CQ, Farbe: Weiss (RAL 9010)

Typ

ZCQ-E

ZCQ-W

Elektrische Installation



Die Verdrahtung der Leitung für BACnet MS/TP / Modbus RTU hat nach den einschlägigen RS-485-Richtlinien zu erfolgen.

Modbus / BACnet: Speisung und Kommunikation sind nicht galvanisch getrennt. COM und Ground der Geräte müssen miteinander verbunden werden.

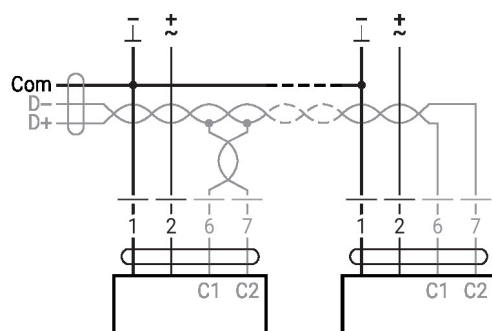
Aderfarben:

1 = schwarz
2 = rot
6 = rosa
7 = grau

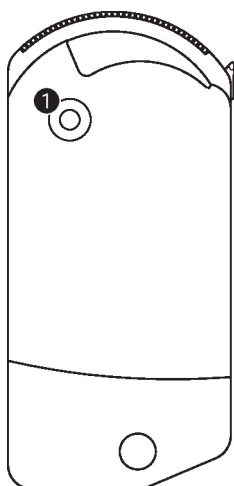
Funktionen:

C1 = D- (Ader 6)
C2 = D+ (Ader 7)

BACnet MS/TP / Modbus RTU



Anzeige- und Bedienelemente



1 LED-Anzeige gelb

Aus: Keine Spannungsversorgung oder Funktionsstörung
Ein: In Betrieb
Flackernd: BACnet / Modbus-Kommunikation aktiv

Service

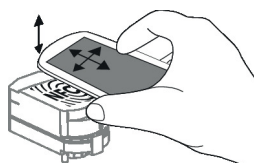
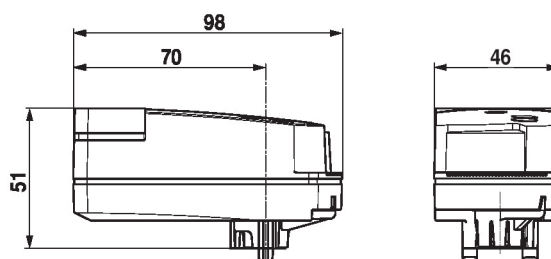
Drahtgebundener Anschluss Mit dem NFC-Logo gekennzeichnete Geräte von Belimo können mit Belimo Assistant 2 bedient werden.

Voraussetzung:

- NFC- oder Bluetooth-fähiges Smartphone
- Belimo Assistant 2 (Google Play und Apple AppStore)

NFC-fähiges Smartphone so auf dem Gerät ausrichten, dass beide NFC-Antennen übereinander liegen.

Bluetooth-fähiges Smartphone via Bluetooth-zu-NFC-Konverter ZIP-BT-NFC mit dem Gerät verbinden. Technische Daten und die Bedienungsanleitung sind im Datenblatt ZIP-BT-NFC zu finden.


Abmessungen

Weiterführende Dokumentation

- BACnet-Schnittstellenbeschreibung
- Modbus-Schnittstellenbeschreibung
- Das komplette Sortiment für Wasseranwendungen
- Datenblätter für Zonenventile
- Installationsanleitungen Zonenventile und Antriebe
- Projektierungshinweise allgemein
- Projektierungshinweise QCV-Ventile
- Projektierungshinweise 6-Weg-PI-Zonenventil
- Projektierungshinweise Druckunabhängiges Zonenventil PIQCV
- Projektierungshinweise 6-Weg-Regelkugelhähne
- Kurzanleitung – Belimo Assistant 2