

Heizung mit mechanischem Hygrostat zur Verhinderung von Kondenswasserbildung in Antrieben mit Schutzgehäuse gemäss IP66/ NEMA 4

- Nennspannung AC/DC 24 V
- Hygrostat fest eingestellt (65% RH)
- Hinweis: Die Kombination Heizung mit Hygrostat kann nicht als Zubehör bestellt werden

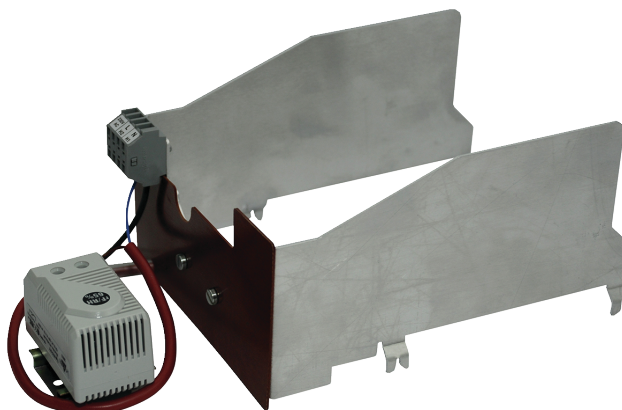


Abbildung kann vom Produkt abweichen

## Technische Daten

|                   |                                  |  |
|-------------------|----------------------------------|--|
| Elektrische Daten | Nennspannung                     | AC/DC 24 V   |
|                   | Funktionsbereich                 | AC 19.2...28.8 V / DC 21.6...28.8 V                    |
|                   | Anschluss Speisung / Ansteuerung | Klemmen (Kabel 0,75...1,5 mm <sup>2</sup> , zweiadrig) |
|                   | Kontaktart                       | Schliesser   |
|                   | Heizleistung                     | 21 W   |
|                   | Einschaltstrom                   | Max. 6 A   |
|                   | Elektrischer Anschluss           | Klemmen  |
| Funktionsdaten    | Schaltgenauigkeit                | ±5% RH   |
|                   | Heizelement                      | Kaltleiter (PTC) selbstregelnd, temperaturbegrenzend   |
|                   | Einstellungen                    | 65% RH fest  |
| Sicherheitsdaten  | EMV                              | CE gemäss 2014/30/EU                                   |
|                   | Umgebungstemperatur Hinweis      | gemäss IP66/NEMA4 Klappenantrieb                       |

## Sicherheitshinweise



- Es ist unbedingt erforderlich, dass der Bediener sicherstellt, dass sowohl das Heizgerät als auch der Antrieb von der Spannungsquelle getrennt sind, bevor Einstellungen oder Eingriffe am Gerät vorgenommen werden.
- Das Heizgerät darf nicht entfernt werden. Im Reparatur- oder Garantiefall muss der komplette Antrieb ausgetauscht werden!
- Bei unabhängiger, externer Verdrahtung sind die folgenden Punkte zu beachten:
- - Jeglicher Kontakt zwischen den eingebrachten Kabeln oder Drähten und dem Heizelement ist zu vermeiden.
- - Verwenden Sie bei Bedarf Kabel mit ausreichender Anzahl von Adern, so dass z.B. die Heizung und der Antrieb separat mit Spannung versorgt werden können (siehe «Elektrische Installation»).
- – Bei der Montage sind alle gesetzlichen und behördlichen Vorschriften einzuhalten.

## Produktmerkmale

- Applikation** Der Hygrostat erfasst den Feuchtigkeitsgehalt der Umgebungsluft im Antriebsgehäuse und schaltet bei Überschreitung der fest eingestellten Luftfeuchtigkeit von 65% RH die angeschlossene Heizung ein. Dadurch wird verhindert, dass sich an Bauteilen und elektronischen Komponenten Kondensat bildet.

## Elektrische Installation

### Funktionen:

A = Antrieb

H [% RH] = Hygrostat

H = Heizung

### Anschlussschemas

Beispiel für die externe  
Verdrahtung mit Antrieben

