

Klemmbock einseitig

- für NM..A
- Klemmbereich 8...26 mm, mit Einlegeeteil

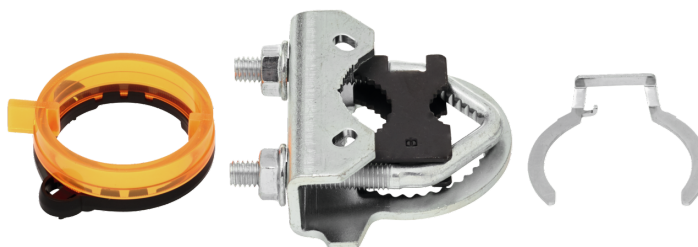


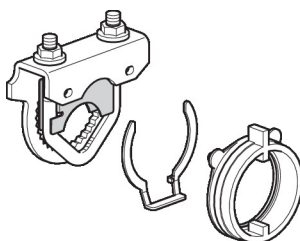
Abbildung kann vom Produkt abweichen

Technische Daten

Gewicht	Gewicht	0.092 kg
	Verpackungsmenge	Multipack 20 Stk.
Werkstoffe	Verwendete Werkstoffe	Stahl, verzinkt Thermoplastischer Kunststoff

Sicherheitshinweise


- Dieses Zubehör ist für die Anwendung in stationären Heizungs-, Lüftungs- und Klimaanlage konzipiert und darf nicht für Anwendungen ausserhalb des spezifizierten Einsatzbereichs, insbesondere nicht in Flugzeugen und jeglichen anderen Fortbewegungsmitteln zu Luft, verwendet werden.
- Die Installation hat durch autorisiertes Fachpersonal zu erfolgen. Hierbei sind die gesetzlichen und behördlichen Vorschriften einzuhalten.
- Das Zubehör darf nicht als Haushaltsmüll entsorgt werden. Die örtliche und aktuell gültige Gesetzgebung ist zu beachten.

Produktmerkmale
Applikation Passend zu LMQ..A, NM..A


Ø ≥10.0 mm	Ø ≥16.0 mm	Ø ≥8.0 mm
⊕ 12.7 mm 1/2"	⊕ 19.0 mm 3/4"	⊕ 25.4 mm 1"
Ø ≤18.0 mm	Ø ≤22.0 mm	Ø ≤26.7 mm

Abmessungen

Typ	Gewicht
K-ENMA	0.092 kg