

Klemmbock einseitig

- für SM..A für CrNi (INOX)
- Klemmbereich $\varnothing 12 \dots 26$ mm
- für CrNi-Achse (INOX)

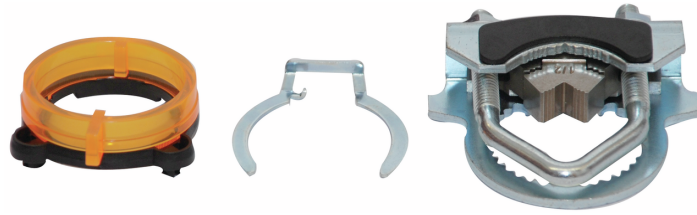


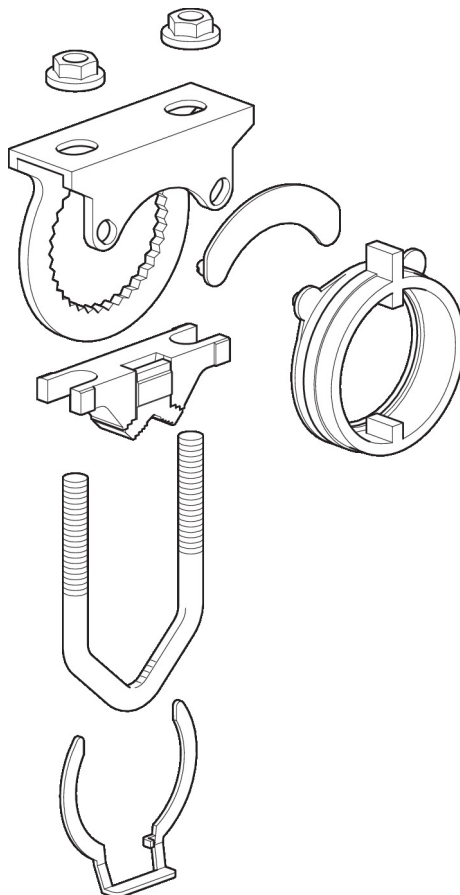
Abbildung kann vom Produkt abweichen

Technische Daten

Gewicht	Gewicht	0.11 kg
	Verpackungsmenge	Multipack 20 Stk.
Werkstoffe	Verwendete Werkstoffe	Stahl, verzinkt Thermoplastischer Kunststoff

Sicherheitshinweise


- Dieses Zubehör ist für die Anwendung in stationären Heizungs-, Lüftungs- und Klimaanlage konzipiert und darf nicht für Anwendungen ausserhalb des spezifizierten Einsatzbereichs, insbesondere nicht in Flugzeugen und jeglichen anderen Fortbewegungsmitteln zu Luft, verwendet werden.
- Die Installation hat durch autorisiertes Fachpersonal zu erfolgen. Hierbei sind die gesetzlichen und behördlichen Vorschriften einzuhalten.
- Das Zubehör darf nicht als Haushaltsmüll entsorgt werden. Die örtliche und aktuell gültige Gesetzgebung ist zu beachten.

Produktmerkmale
Applikation Passend zu SM..A, SMC..A, SMD..A

Abmessungen
Typ
K-ENSA-I

Gewicht
0.11 kg