

Klemmbock, kehrbar

- für NM..A, LMQ..A
- Klemmbereich $\varnothing 8...20$ mm



Abbildung kann vom Produkt abweichen

Technische Daten

Gewicht	Gewicht	0.15 kg
Werkstoffe	Verwendete Werkstoffe	Zinkdruckguss Stahl, verzinkt Thermoplastischer Kunststoff

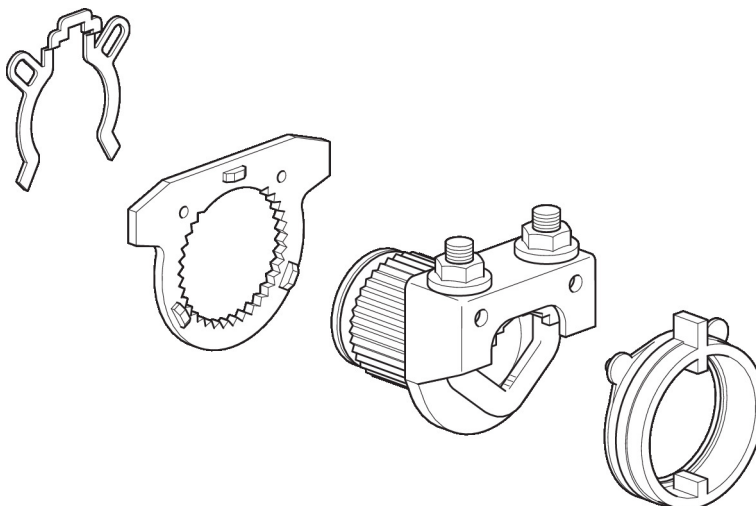
Sicherheitshinweise



- Dieses Zubehör ist für die Anwendung in stationären Heizungs-, Lüftungs- und Klimaanlage konzipiert und darf nicht für Anwendungen ausserhalb des spezifizierten Einsatzbereichs, insbesondere nicht in Flugzeugen und jeglichen anderen Fortbewegungsmitteln zu Luft, verwendet werden.
- Die Installation hat durch autorisiertes Fachpersonal zu erfolgen. Hierbei sind die gesetzlichen und behördlichen Vorschriften einzuhalten.
- Das Zubehör darf nicht als Haushaltsmüll entsorgt werden. Die örtliche und aktuell gültige Gesetzgebung ist zu beachten.

Produktmerkmale

Applikation Passend zu LMQ..A, NM..A, NMC..A, NMD..A



Abmessungen

Typ	Gewicht
K-NA	0.15 kg