

Auf/Zu-Kugelhahn, 2-Weg, Innengewinde

- Fabrikat: Effebi
- Ausführung: LYBRA
- Mit grossen Kvs-Werten.
- Für offene und geschlossene Wassersysteme

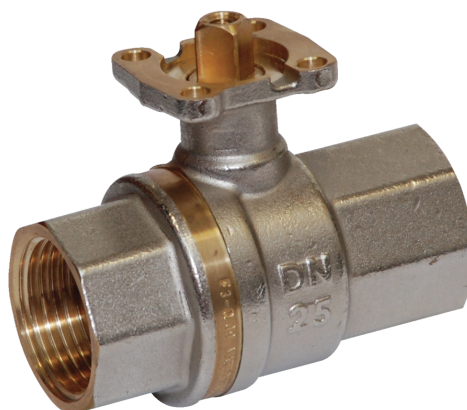


Abbildung kann vom Produkt abweichen

### Typenübersicht

Typ	DN	Rp ["]	Kvs [m³/h]	PN
K225B	25	1	39	25
K232B	32	1 1/4	84	25
K240B	40	1 1/2	156	25
K250B	50	2	243	25

### Technische Daten

<b>Funktionsdaten</b>	Medien	Wasser, Wasser mit Glykol bis max. 50% vol.
	Mediumstemperatur	-15...90°C [5...194°F]
	zulässiger Betriebsdruck ps Hinweis	siehe Druck- und Temperaturdiagramm
	Rohranschluss	Innengewinde gemäss ISO 7-1
	Wartung	wartungsfrei
<b>Werkstoffe</b>	Ventilkörper	Messingkörper, vernickelt
	Schliesskörper	Messing, verchromt
	Spindel	Messing
	Spindeldichtung	Viton-O-Ring
	Sitz	PTFE, O-Ring Viton

### Installationshinweise

**Motorisierung** K2.. Ventile können mit Standard-Antrieben A) oder Antrieben mit Notstellfunktion B) motorisiert werden. Der passende Adapter C) wird automatisch mitbestellt.

	A)	C)	B)	C)
<b>K225B</b>	SR..A-R	ZSV-09	SRF..A-R	ZSFV-09
<b>K232B</b>	SR..A-R	ZSV-09	SRF..A-R	ZSFV-09
<b>K240B</b>	SR..A-R	ZSV-09	SRF..A-R	ZSFV-09
<b>K250B</b>	SR..A-R	ZSV-09	SRF..A-R	ZSFV-09

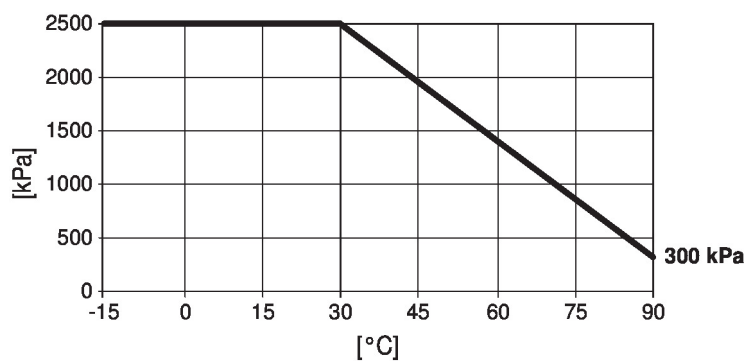
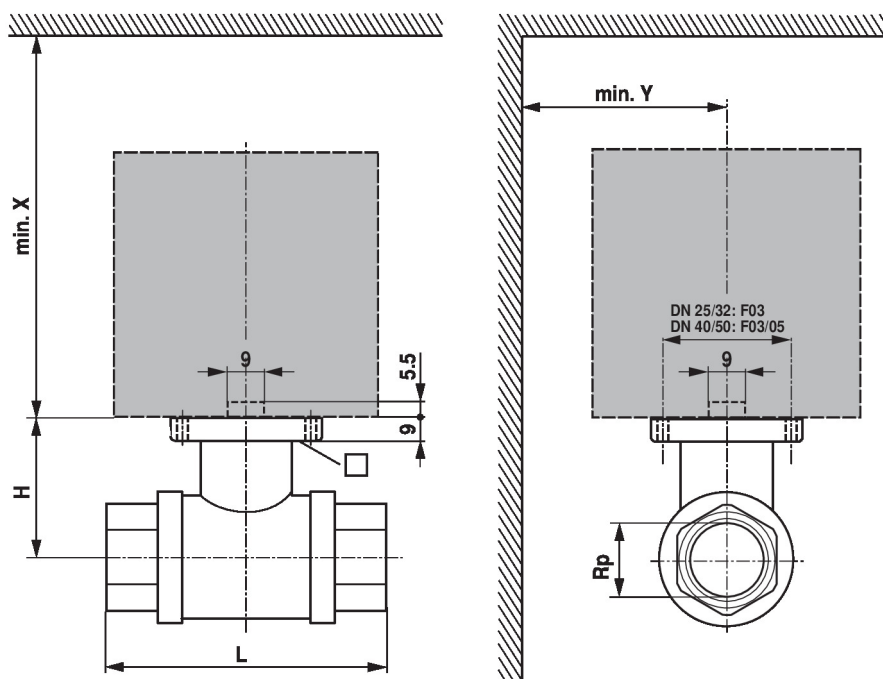
A) Standardantriebe

B) Antriebe mit Notstellfunktion

C) Adapter

**Installationshinweise**

**Druck-/Temperaturdiagramm** Zulässiger Betriebsdruck (ps) in Abhängigkeit der Temperatur für die Nennweiten DN 25...50


**Abmessungen**
**Massbilder**

**Type**

Type	DN	Rp ["]	L [mm]	H [mm]	X [mm]	Y [mm]	kg
<b>K225B</b>	25	1	84	44	220	90	0.47
<b>K232B</b>	32	1 1/4	97	49	230	90	0.73
<b>K240B</b>	40	1 1/2	108	54	230	90	1.1
<b>K250B</b>	50	2	130	62	240	90	1.8