

**Kugelgelenk**

- passend zu Klappenhebel KH8 / KH10

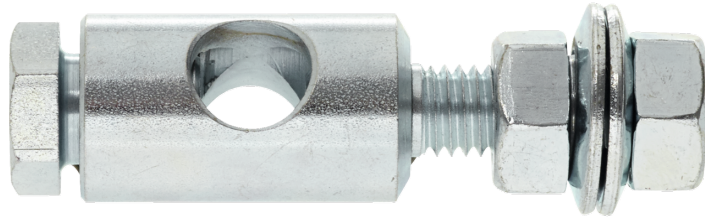


Abbildung kann vom Produkt abweichen

**Technische Daten**

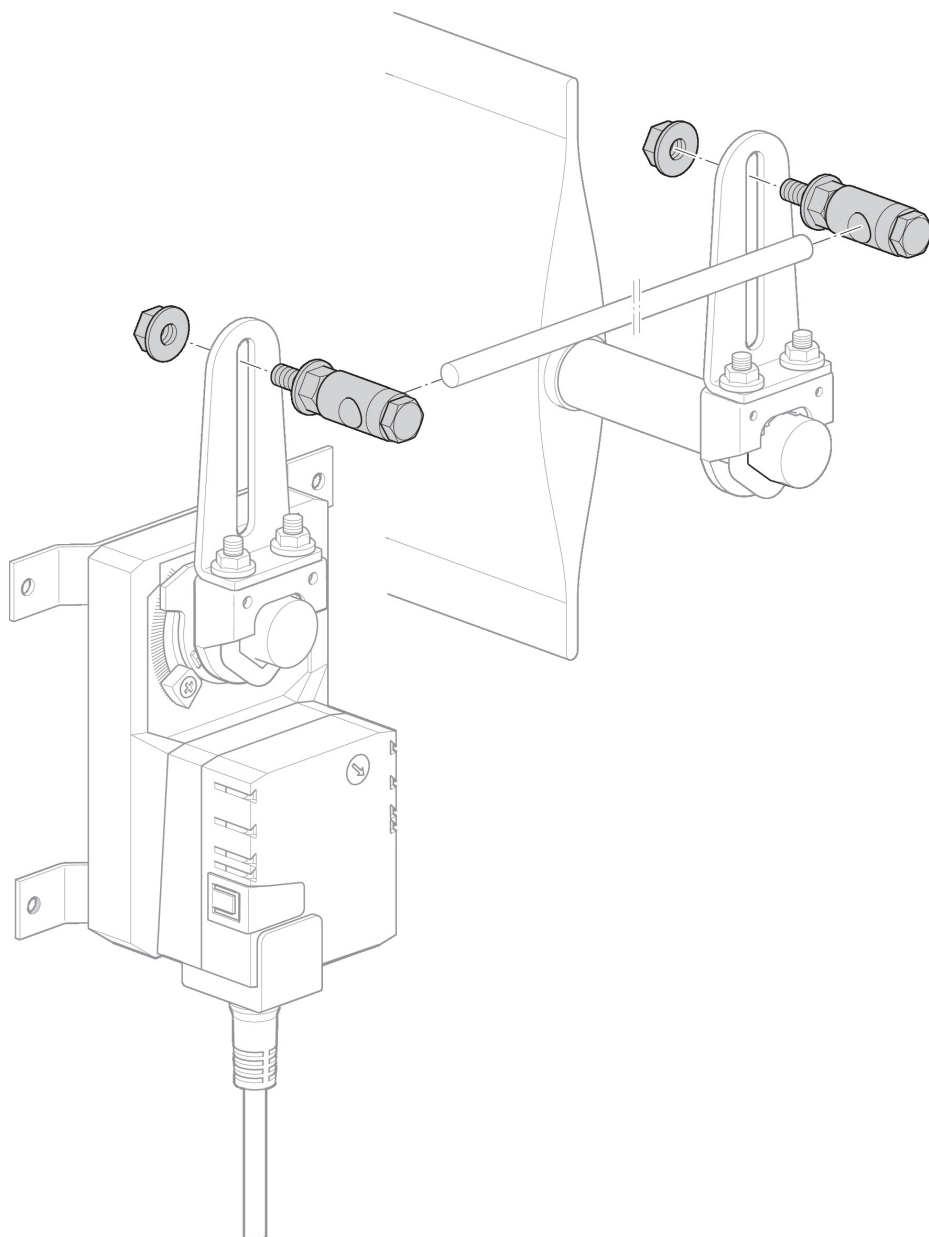
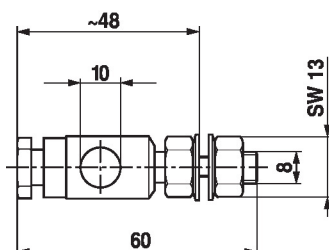
<b>Gewicht</b>	Gewicht	0.057 kg
<b>Werkstoffe</b>	Verwendete Werkstoffe	Stahl, verzinkt

**Sicherheitshinweise**

- Dieses Zubehör ist für die Anwendung in stationären Heizungs-, Lüftungs- und Klimaanlage konzipiert und darf nicht für Anwendungen ausserhalb des spezifizierten Einsatzbereichs, insbesondere nicht in Flugzeugen und jeglichen anderen Fortbewegungsmitteln zu Luft, verwendet werden.
- Die Installation hat durch autorisiertes Fachpersonal zu erfolgen. Hierbei sind die gesetzlichen und behördlichen Vorschriften einzuhalten.
- Das Zubehör darf nicht als Haushaltsmüll entsorgt werden. Die örtliche und aktuell gültige Gesetzgebung ist zu beachten.

**Produktmerkmale**

**Applikation** Passend zu LF.., GK..A, GM..A, LMQ..A, NF..A, NKQ..A, NM..A, NMC..A, NMQ..A, SF..A, SM..A, SMC..A, SMD..A, SMQ..A, TF..


**Abmessungen**


**Typ**  
KG10A

**Gewicht**  
0.057 kg