

Endanschlagclip

- zur Begrenzung der Bewegung von Antrieben
- Werkzeuglose Montage am Antrieb



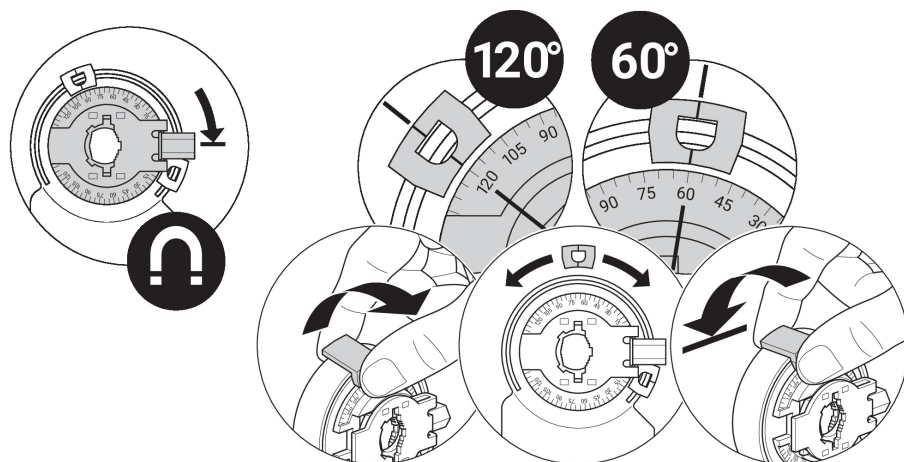
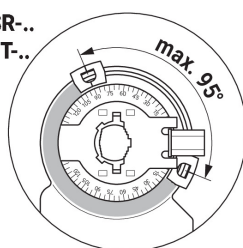
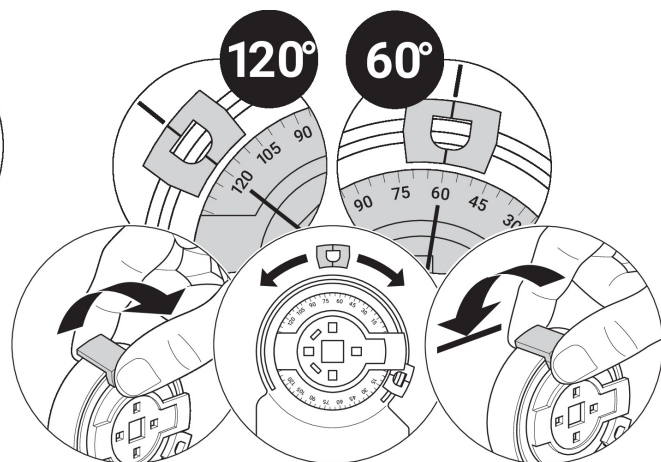
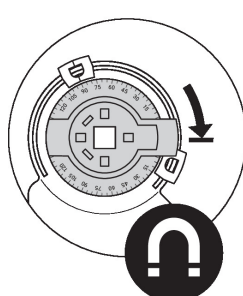
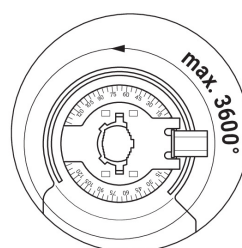
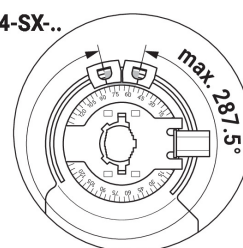
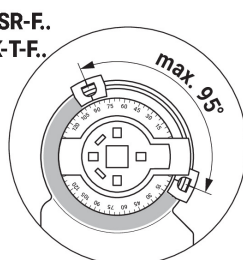
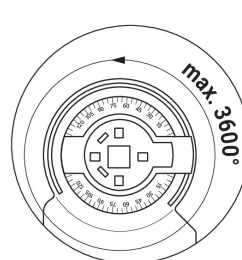
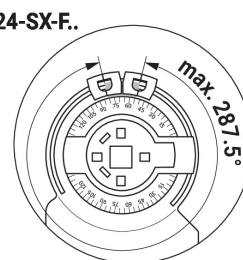
Abbildung kann vom Produkt abweichen

Technische Daten

Gewicht	Gewicht	0.89 kg
	Verpackungsmenge	Multipack 20 Stk.
Werkstoffe	Verwendete Werkstoffe	Thermoplastischer Kunststoff

Sicherheitshinweise

- Dieses Zubehör ist für die Anwendung in stationären Heizungs-, Lüftungs- und Klimaanlage konzipiert und darf nicht für Anwendungen ausserhalb des spezifizierten Einsatzbereichs, insbesondere nicht in Flugzeugen und jeglichen anderen Fortbewegungsmitteln zu Luft, verwendet werden.
- Die Installation hat durch autorisiertes Fachpersonal zu erfolgen. Hierbei sind die gesetzlichen und behördlichen Vorschriften einzuhalten.
- Das Zubehör darf nicht als Haushaltsmüll entsorgt werden. Die örtliche und aktuell gültige Gesetzgebung ist zu beachten.

Produktmerkmale
Applikation Passend zu CM.., UM.., CQ.., CQK.., CH..

CM24-SR-..
CM24K-T-..

CM24-SX-..

CM24-SR-F..
CM24K-T-F..

CM24-SX-F..

Abmessungen
Typ

Z-ESCM

Gewicht

0.89 kg