

Formschlusseinsatz

- für NF..A/SF..A

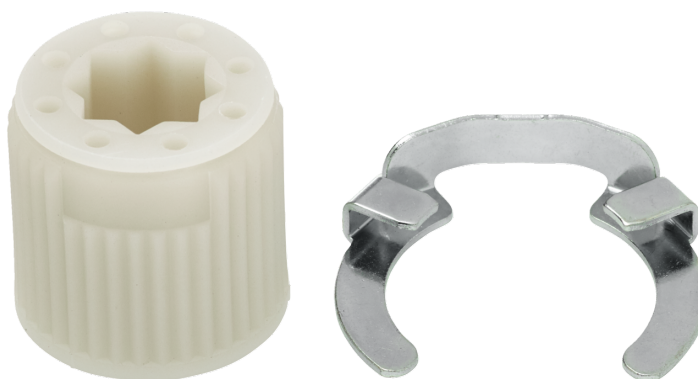


Abbildung kann vom Produkt abweichen

Technische Daten

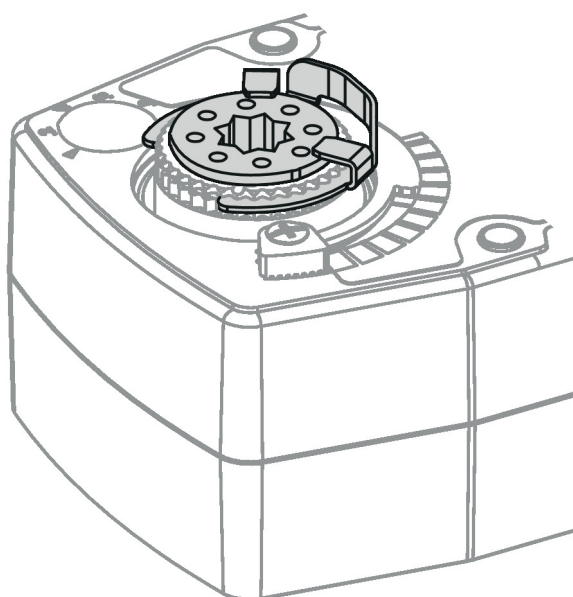
Gewicht	Gewicht	0.020 kg
	Verpackungsmenge	Multipack 20 Stk.
Werkstoffe	Verwendete Werkstoffe	Thermoplastischer Kunststoff

Sicherheitshinweise


- Dieses Zubehör ist für die Anwendung in stationären Heizungs-, Lüftungs- und Klimaanlage konzipiert und darf nicht für Anwendungen ausserhalb des spezifizierten Einsatzbereichs, insbesondere nicht in Flugzeugen und jeglichen anderen Fortbewegungsmitteln zu Luft, verwendet werden.
- Die Installation hat durch autorisiertes Fachpersonal zu erfolgen. Hierbei sind die gesetzlichen und behördlichen Vorschriften einzuhalten.
- Das Zubehör darf nicht als Haushaltsmüll entsorgt werden. Die örtliche und aktuell gültige Gesetzgebung ist zu beachten.

Produktmerkmale

Applikation Passend zu NF..A, SF..A



Abmessungen**Typ**

ZF12-NSA-F

Gewicht

0.020 kg