

Formschlusseinsatz

- für LMQ..A / NM..A / SM..A

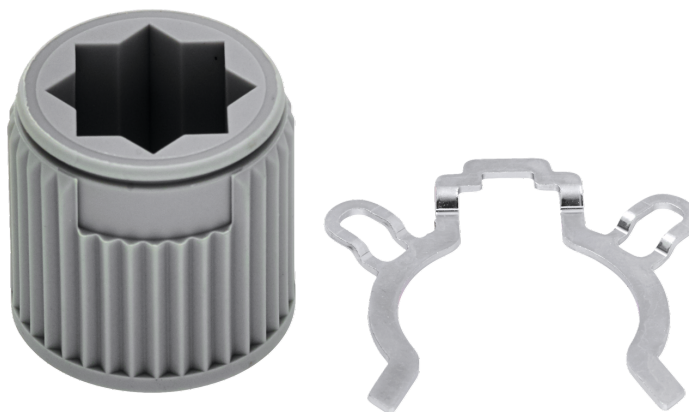


Abbildung kann vom Produkt abweichen

Technische Daten

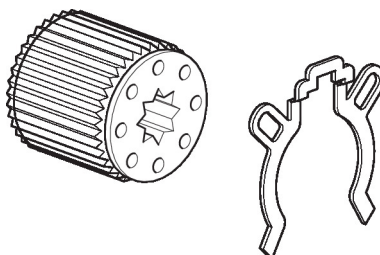
Gewicht	Gewicht	0.014 kg
	Verpackungsmenge	Multipack 20 Stk.
Werkstoffe	Verwendete Werkstoffe	Thermoplastischer Kunststoff

Sicherheitshinweise


- Dieses Zubehör ist für die Anwendung in stationären Heizungs-, Lüftungs- und Klimaanlage konzipiert und darf nicht für Anwendungen ausserhalb des spezifizierten Einsatzbereichs, insbesondere nicht in Flugzeugen und jeglichen anderen Fortbewegungsmitteln zu Luft, verwendet werden.
- Die Installation hat durch autorisiertes Fachpersonal zu erfolgen. Hierbei sind die gesetzlichen und behördlichen Vorschriften einzuhalten.
- Das Zubehör darf nicht als Haushaltsmüll entsorgt werden. Die örtliche und aktuell gültige Gesetzgebung ist zu beachten.

Produktmerkmale

Applikation Passend zu LMQ..A, NM..A, NMC..A, NMD..A, NMQ..A, SM..A, SMC..A, SMD..A


Abmessungen

Typ	Gewicht
ZF15-NSA	0.014 kg