

Montageset für Gestängebetätigung

- für Flachmontage

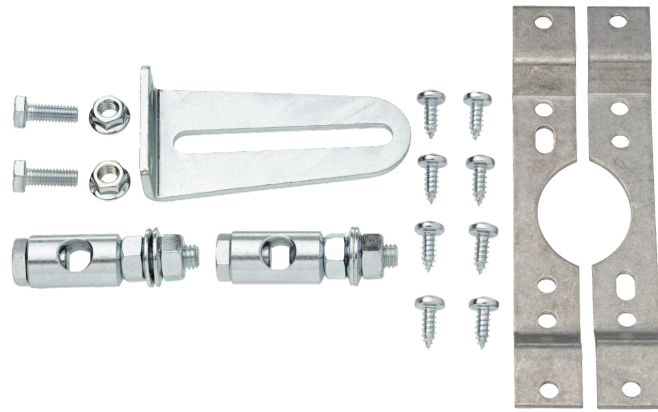


Abbildung kann vom Produkt abweichen

Technische Daten

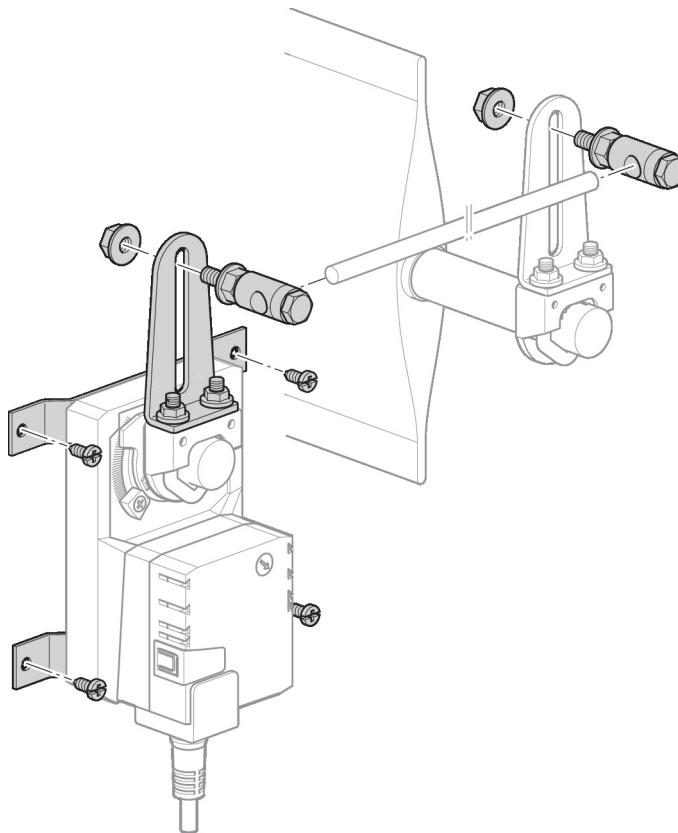
Gewicht	Gewicht	0.29 kg
Werkstoffe	Verwendete Werkstoffe	Stahl, verzinkt

Sicherheitshinweise

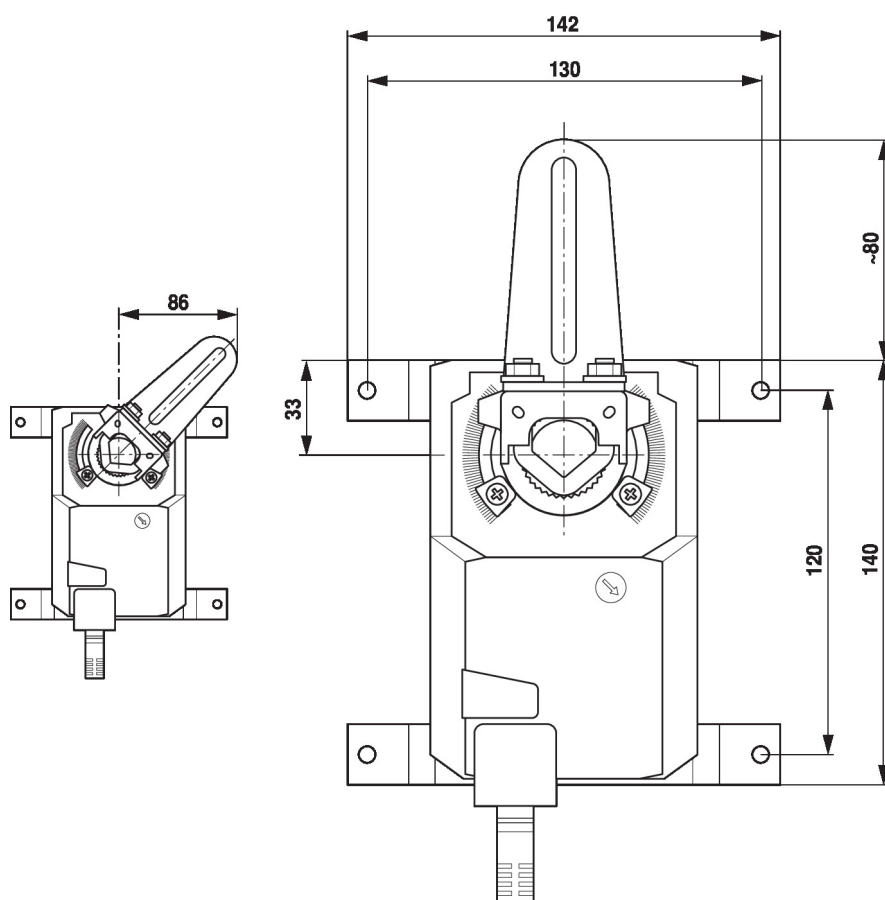

- Dieses Zubehör ist für die Anwendung in stationären Heizungs-, Lüftungs- und Klimaanlage konzipiert und darf nicht für Anwendungen ausserhalb des spezifizierten Einsatzbereichs, insbesondere nicht in Flugzeugen und jeglichen anderen Fortbewegungsmitteln zu Luft, verwendet werden.
- Die Installation hat durch autorisiertes Fachpersonal zu erfolgen. Hierbei sind die gesetzlichen und behördlichen Vorschriften einzuhalten.
- Das Zubehör darf nicht als Haushaltsmüll entsorgt werden. Die örtliche und aktuell gültige Gesetzgebung ist zu beachten.

Produktmerkmale

Applikation Passend zu NKQ..A, NMQ..A, SM..A, SMC..A, SMD..A, SMQ..A



Abmessungen



Typ
ZG-SMA

Gewicht
0.29 kg