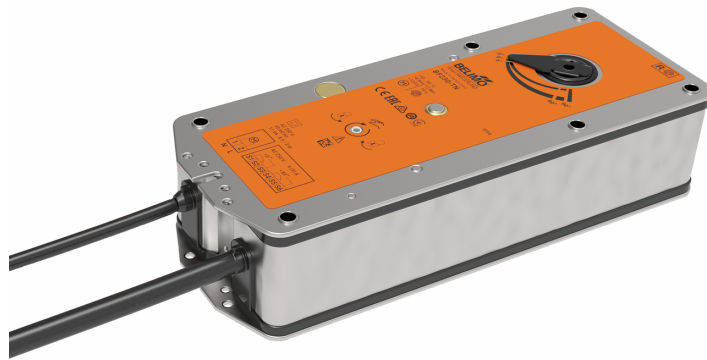


Actuador con muelle de retorno para compuertas cortafuegos y de extracción de humo, 90°, en sistemas de ventilación y climatización

- Par de giro del motor 18 Nm / 12 Nm
- Tensión nominal AC 120 V
- Control Todo-nada
- Interfaz mecánica Eje cuadrado 12x12 mm, eje hueco continuo



La figura puede diferir del producto

Datos técnicos

Datos eléctricos	Tensión nominal	AC 120 V
	Frecuencia nominal	50/60 Hz
	Rango de tensión nominal	AC 96...132 V
	Consumo de energía en funcionamiento	8.5 W
	Consumo energía en reposo	3 W
	Consumo de energía para dimensionado	11 VA
	Corriente de irrupción (Imax)	8.3 A @ 5 ms
	Contactos auxiliares	2x SPDT
	Capacidad de conmutación de los contactos auxiliares	1 mA...6 A (3 A inductivo), DC 5 V...AC 250 V
	Puntos de conmutación de los contactos auxiliares	5° / 80°
	Conexión de la alimentación / control	Cable 1 m, 2x 0.75 mm ² (sin halógenos)
	Contactos auxiliares para conexión	Cable 1 m, 6x 0.75 mm ² (sin halógenos)
Datos de funcionamiento	Par de giro del motor	18 Nm
	Par de giro de la función de seguridad	12 Nm
	Sentido del movimiento del motor	seleccionable según montaje L/R
	Ángulo de giro	Máx. 95°
	Tiempo de giro del motor	<120 s / 90°
	Tiempo de giro con función de seguridad	16 s @ 20°C
	Nivel de potencia sonora, motor	45 dB(A)
	Nivel de potencia sonora, con función de seguridad	63 dB(A)
	Interfaz mecánica	Eje cuadrado 12x12 mm, eje hueco continuo
Indicador de posición	Mecánico, con indicador	
Vida útil	Mín. 60 000 posiciones de seguridad	
Datos de seguridad	Clase de protección IEC/EN	II, aislamiento reforzado
	Clase de protección de los contactos auxiliares IEC/EN	II, aislamiento reforzado
	Grado de protección IEC/EN	IP54 Protección IP en todas las orientaciones de montaje
	CEM	CE según 2014/30/UE
	Directiva de baja tensión	CE según 2014/35/UE
	Certificación IEC/EN	IEC/EN 60730-1 y IEC/EN 60730-2-14
	Tipo de acción	Tipo 1.AA.B
	Grado de polución	3
	Humedad ambiente	Máx. 95% de RH, sin condensación
	Temperatura ambiente para funcionamiento normal	-30...50°C [-22...122°F]

Datos técnicos

Datos de seguridad	Temperatura ambiente para la función de seguridad	Se puede alcanzar la posición de seguridad hasta una temperatura máxima de 75 °C [167°F]
	Temperatura de almacenamiento	-40...80°C [-40...176°F]
	Mantenimiento	sin mantenimiento
Peso	Peso	2.9 kg

Notas de seguridad


- No debe utilizar el dispositivo fuera del campo específico de aplicación, especialmente en aviones o en cualquier otro tipo de transporte aéreo.
- El fabricante de la compuerta deberá adaptar e instalar el actuador en la compuerta cortafuegos y de extracción de humo. Por esa razón, el actuador se suministra exclusivamente a los fabricantes de las compuertas cortafuegos y de extracción de humo. El fabricante asume toda la responsabilidad sobre el correcto funcionamiento de la compuerta.
- Los dos conmutadores integrados en el actuador deberán manejarse con tensión de alimentación o con tensión extra-baja de seguridad. No está permitido combinar la tensión de alimentación y la tensión extra-baja de seguridad.
- El dispositivo sólo se puede abrir en el centro del fabricante. No contiene piezas que el usuario pueda reemplazar o reparar.
- El dispositivo contiene componentes eléctricos y electrónicos y no se puede desechar con los residuos domésticos. Deben tenerse en cuenta todas las normas y requerimientos locales vigentes.

Características del producto

Modo de funcionamiento	El actuador mueve la compuerta hasta la posición de funcionamiento al mismo tiempo que tensa el muelle de retorno. Cuando se interrumpe la alimentación, la energía del muelle vuelve a colocar la compuerta en la posición de seguridad.
Accionamiento manual	Sin alimentación, el actuador puede accionarse manualmente y ser bloqueado en cualquier posición requerida. El desbloqueo puede realizarse de forma manual o automáticamente aplicando nuevamente la alimentación.
Señalización	El actuador incorpora dos microinterruptores con ajuste fijo para indicar las posiciones finales de la compuerta. Los contactos eléctricos de estos microinterruptores están equipados con un revestimiento dorado/plateado que permite su integración tanto en circuitos con corrientes bajas (rango mA) como en aquellos con corrientes más altas (rango A) de acuerdo con las especificaciones de la ficha de datos. Sin embargo, con esta aplicación debe tenerse en cuenta que los contactos ya no se pueden utilizar en el rango de miliamperios después de que se les hayan aplicado corrientes más altas, incluso si esto ha ocurrido una sola vez. La posición de la lama de la compuerta puede leerse mediante el indicador mecánico de posición.
Normas / Reglamentos	La fabricación del actuador se basa en los requisitos específicos de los siguientes estándares europeos: - EN 15650 Ventilación de edificios. Compuertas cortafuegos - EN 1366-2 Ensayos de resistencia al fuego de instalaciones de servicio (Parte 2: Compuertas cortafuegos) - EN 13501-3 Clasificación en función del comportamiento frente al fuego de los productos de construcción y elementos para la edificación (Parte 3: Clasificación a partir de datos obtenidos en ensayos de resistencia al fuego de productos y elementos utilizados en las instalaciones de servicio de los edificios: Conductos resistentes al fuego y compuertas cortafuegos)

Características del producto

Recomendaciones para aplicaciones La comprobación regular de funcionamiento (control todo-nada de la compuerta cortafuegos) mejora la seguridad de personas, animales, propiedades y medio ambiente. A menos que estén estipulados otros requisitos, p. ej. en las instrucciones de funcionamiento del fabricante de la compuerta, Belimo recomienda la realización de una comprobación del funcionamiento mensual. Los actuadores para compuertas cortafuegos de Belimo están diseñados de acuerdo con las especificaciones de vida útil incluidas en la ficha técnica para controles regulares de funcionamiento. En el apartado «Información de mantenimiento» de la Norma europea de productos para compuertas cortafuegos (EN 15650) encontrará aclaraciones sobre los controles regulares de funcionamiento.

Piezas incluidas

Manivela
Indicador
Bolsa protectora

Accesorios

Accesorios eléctricos	Descripción	Modelo
	Contacto auxiliar 2x SPDT	SN2-C7
	Conjunto de cables con enchufe 0.5 m para unidad de comunicación y alimentación	ZST-BS
Accesorios mecánicos	Descripción	Modelo
	Soporte para SN2-C7 para BF	ZSN-BF
	Adaptador, para eje cuadrado de 12 mm con eje redondo de 18 mm, L = 33 mm	ZA18-BF
	Adaptador, para eje cuadrado con nuez para eje redondo 10...20 mm / cuadrado 10...16 mm	ZK-BF
	Indicador 12x12 mm	ZZ12-B
	Manivela 40 mm	ZK1-B
	Manivela 70 mm	ZK2-B
	Bolsa protectora con alambre para cierre, Multipack 100 uds.	ZSD-B.1

Instalación eléctrica

Precaución: tensión de alimentación

Es posible realizar una conexión en paralelo de otros actuadores. Respete los datos de funcionamiento.

No está permitido combinar una tensión de alimentación con una tensión extra-baja de seguridad en los dos contactos auxiliares.

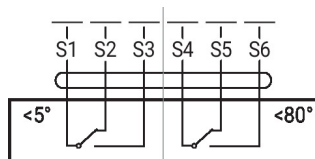
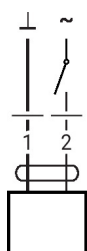
Colores de los hilos:

- 1 = azul
- 2 = marrón
- S1 = violeta
- S2 = rojo
- S3 = blanco
- S4 = naranja
- S5 = rosa
- S6 = gris

Instalación eléctrica

AC 120 V, todo-nada

Contacto auxiliar



Servicio

Actuador para compuerta cortafuegos 90°, AC 120 V, 18 Nm / 12 Nm

Dimensiones

