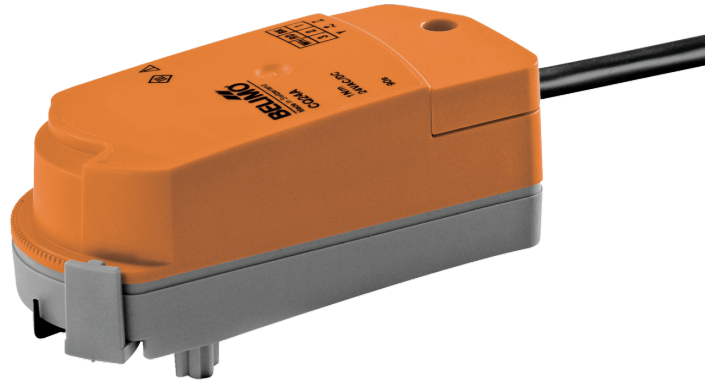


Actuador rotativo para válvulas de zona

- Par de giro del motor 1 Nm
- Tensión nominal AC 100...240 V
- Control Todo-nada, 3 puntos
- Ensamblaje a presión del actuador.
- Ajuste de caudal variable
- Tiempo de giro del motor 15 s



La figura puede diferir del producto

Datos técnicos

| | | |
|--------------------------------|---------------------------------------|--|
| Datos eléctricos | Tensión nominal | AC 100...240 V |
| | Frecuencia nominal | 50/60 Hz |
| | Rango de tensión nominal | AC 85...265 V |
| | Consumo de energía en funcionamiento | 2 W |
| | Consumo energía en reposo | 0.7 W |
| | Consumo de energía para dimensionado | 3.5 VA |
| | Conexión de la alimentación / control | Cable 1 m, 3x 0.75 mm ² |
| | Funcionamiento en paralelo | Si (tenga en cuenta los datos de funcionamiento) |
| Datos de funcionamiento | Par de giro del motor | 1 Nm |
| | Accionamiento manual | Con actuador (desmarcado) |
| | Tiempo de giro del motor | 15 s / 90° |
| | Nivel de potencia sonora, motor | 55 dB(A) |
| | Indicador de posición | Sí |
| | Ajuste de caudal | Consulte las características del producto |
| Datos de seguridad | Clase de protección IEC/EN | II, aislamiento reforzado |
| | Grado de protección IEC/EN | IP40 |
| | CEM | CE según 2014/30/UE |
| | Directiva de baja tensión | CE según 2014/35/UE |
| | Certificación IEC/EN | IEC/EN 60730-1 y IEC/EN 60730-2-14 |
| | Tipo de acción | Tipo 1 |
| | Tensión de resistencia a los impulsos | 2.5 kV |
| | Grado de polución | 2 |
| | Humedad ambiente | Máx. 95% de RH, sin condensación |
| | Temperatura ambiente | 5...40°C [41...104°F] |
| | Temperatura de almacenamiento | -40...80°C [-40...176°F] |
| | Mantenimiento | sin mantenimiento |
| | Peso | Peso |

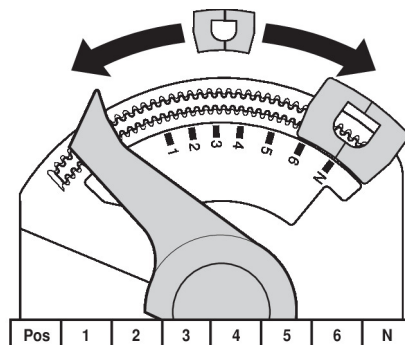
Notas de seguridad



- Este dispositivo ha sido diseñado para su uso en sistemas estacionarios de calefacción, ventilación y aire acondicionado y no se debe utilizar fuera del campo específico de aplicación, especialmente en aviones o en cualquier otro tipo de transporte aéreo.
- Aplicación en exterior: sólo es posible en el caso de que el dispositivo no esté expuesto directamente a agua (de mar), nieve, hielo, radiación solar o gases nocivos y que se asegure que las condiciones ambientales se mantienen en todo momento dentro de los umbrales de acuerdo con la ficha de datos.
- Precaución: tensión de alimentación
- Sólo especialistas autorizados deben realizar la instalación. Cualquier regulación legal al respecto debe ser tomada en cuenta durante la instalación.
- El dispositivo sólo se puede abrir en el centro del fabricante. No contiene piezas que el usuario pueda reemplazar o reparar.
- No se deben retirar los cables del dispositivo.
- El dispositivo contiene componentes eléctricos y electrónicos y no se puede desechar con los residuos domésticos. Deben tenerse en cuenta todas las normas y requerimientos locales vigentes.

Características del producto

- Montaje directo y sencillo** Montaje a presión sin necesidad de herramientas.
El actuador se puede montar en la válvula con presión manual (Precaución: Únicamente movimientos verticales). Las pestañas deben encajar en los agujeros de la brida.
La orientación de montaje respecto a la válvula se puede seleccionar en intervalos de 180°. (posibilidad de realizarlo dos veces)
- Accionamiento manual** Saque el actuador y gire el eje de la válvula con ayuda del actuador.
- Ángulo de giro ajustable** El ángulo de giro del actuador se puede modificar en incrementos de 2.5° mediante un clip. Esto se utiliza para ajustar el máximo caudal de la válvula.
- Alta fiabilidad funcional** El actuador se encuentra protegido contra sobrecargas, no necesita ningún contacto limitador y se detiene automáticamente cuando alcanza el final de carrera.
- Ajuste de caudal** Los valores Kv ajustables (C2..Q-., C4..Q-.)/valores V'máx (C2..QP(T)-.) se incluyen en las fichas técnicas de las respectivas válvulas de zona.
Válvula de 2 vías: retire el clip de tope mecánico y colóquelo en la posición deseada.
Válvula de 3 vías: retire el tope final mecánico (aplicación para conmutación).



Accesorios

| Accesorios mecánicos | Descripción | Modelo |
|----------------------|---|--------|
| | Extensión del eje CQ | ZCQ-E |
| | Cubierta de la carcasa CQ, Color: blanco (RAL 9010) | ZCQ-W |
| | Tope final mecánico, Multipack 5 uds. | ZCQ-C |
| | Tope final mecánico, Multipack 20 uds. | Z-ESCM |

Instalación eléctrica

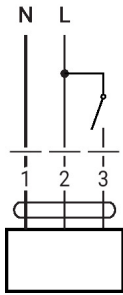

Precaución: tensión de alimentación

Es posible realizar una conexión en paralelo de otros actuadores. Respete los datos de funcionamiento.

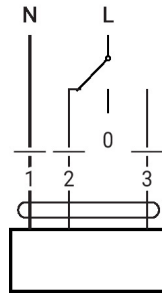
Colores de los hilos:

- 1 = azul
- 2 = marrón
- 3 = blanco

AC 230 V, todo-nada

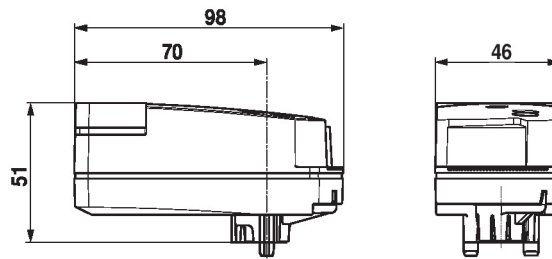


AC 230 V, 3-puntos



| 1 | 2 | 3 | |
|---|---|---|---------------|
| | | | A - AB = 0% |
| | | | A - AB = 100% |
| | | | stop |
| | | | A - AB = 100% |

Dimensiones



Documentación complementaria

- La gama de productos completa para aplicaciones de agua
- Ficha de datos para válvulas de zona
- Instrucciones de instalación para válvulas de zona y actuadores
- Notas generales para la planificación de proyectos