

**Limitador de temperatura de seguridad STB**

Para monitorizar las temperaturas del agua de calefacción, los sistemas de agua caliente y otras aplicaciones en los sistemas de calefacción, ventilación y acondicionamiento del aire. Cuando se alcanza el punto de consigna de temperatura, el contacto de cambio de 1 patilla (SPDT) se activa y se bloquea mecánicamente.

Fabricante:

JUMO GmbH & Co. KG

Fulda - Alemania

N.º art.: 603070/0070-..


**Índice de modelos**

Modelo	Señal de salida del termostato	Características adicionales	Capilar
EXT-J-00734645	Conmutación	Reinicio manual	1m

**Datos técnicos**

	<b>Datos eléctricos</b>	Conexión eléctrica	Bloque de terminales con muelle máx. 2,5 mm <sup>2</sup>
		Entrada de cable	Prensaestopas con alivio de tensión M20x1.5 mm, para cable ø6...12 mm
	<b>Datos de funcionamiento</b>	Medio	Aire Agua
		Nota sobre la señal de salida del termostato	AC 230 V 16 (2.5) A @ Ajuste del contacto 1-2 AC 230 V 2 (0.4) A @ Ajuste del contacto 1-4 DC 230 V 0,25 A
		Fiabilidad de conmutación	Corriente de conmutación mín. 100 mA a AC/DC 24 V
		Valores medidos	Temperatura
<b>Especificación de la temperatura pasiva</b>		Rango de medición	50...80°C [120...175°F]
		Rango de ajuste	50...80
		Precisión de la temperatura	+0K / -8K (mitad inferior, 50...65°C) +0K / -5K (mitad superior, 65...80°C)
	<b>Datos de seguridad</b>	Grado de protección IEC/EN	IP54 Protección IP con elementos de sellado montados
		Directiva de equipos a presión	CE según 2014/68/UE
		Conformidad UE	Homologación CE
		Certificación IEC/EN	DIN EN 60730-1 y DIN EN 14597
		Normas de calidad	ISO 9001
		Tipo de acción	Modelo 2BFHKLNPV
		Humedad ambiente	Máx. 95% de RH, sin condensación
		Temperatura ambiente	0...80°C [32...175°F]
		Temperatura del fluido	Hasta máx. 110°C
		Temperatura de almacenamiento	-30...80°C [-22...176°F]
	<b>Materiales</b>	Carcasa	Parte inferior: PA (RAL 7001, gris plata) Cubierta: ABS con mirilla (PMMA) Sellado: NBR

**Datos técnicos**

<b>Materiales</b>	Prensaestopas	PA6, negro
	Capilar	Cobre

**Notas de seguridad**


Este dispositivo ha sido diseñado para su uso en sistemas estacionarios de calefacción, ventilación y aire acondicionado y no se debe utilizar fuera del campo específico de aplicación. Se prohíben las modificaciones no autorizadas. El producto no debe utilizarse con ningún equipo que, en caso de fallo, pueda amenazar, directa o indirectamente, la salud humana o poner en peligro la vida de seres humanos, animales o bienes.

Asegúrese de que el suministro de energía esté desconectado antes de la instalación. No lo conecte al equipo en funcionamiento.

Sólo especialistas autorizados deben realizar la instalación. Cualquier regulación legal al respecto debe ser tenida en cuenta durante la instalación.

El dispositivo contiene componentes eléctricos y electrónicos y no se puede desechar con los residuos domésticos. Deben tenerse en cuenta todas las normas y requerimientos locales vigentes.

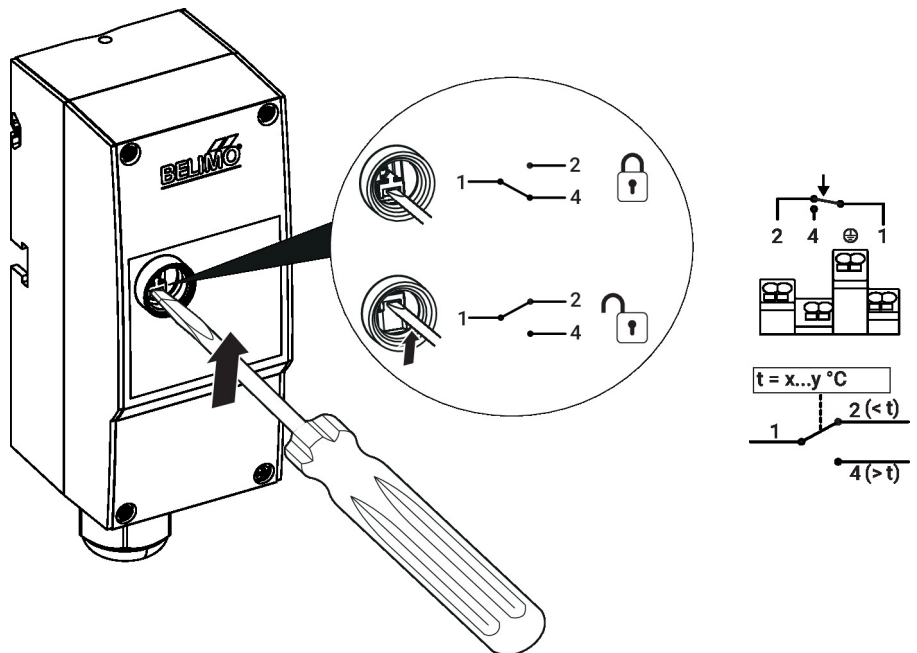


Durante la instalación, las pruebas, el mantenimiento y la resolución de problemas de este producto, puede que sea necesario trabajar con componentes eléctricos en funcionamiento. Estas tareas deben ser realizadas por un electricista profesional cualificado o por una persona que cuente con una formación adecuada para la manipulación de componentes eléctricos en funcionamiento. Si no se siguen todas las precauciones de seguridad eléctrica al exponerse a componentes eléctricos en funcionamiento, podrían provocarse lesiones graves o incluso la muerte.

**Observaciones**
**Función de conmutación**

Si la temperatura en el sensor excede el valor del punto de consigna, la conmutación se activa por la mecánica de transmisión y el circuito eléctrico de abre o se cierra y la conmutación de bloquea automáticamente.

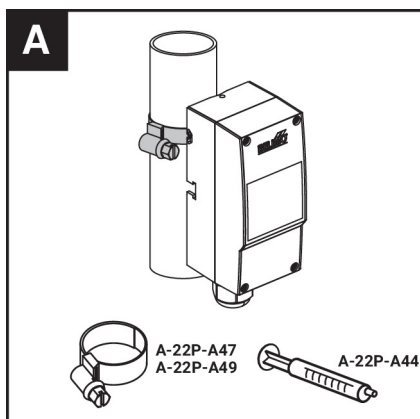
La diferencia de desbloqueo es de unos 10K. Si la temperatura desciende por debajo del valor de punto de consigna seleccionado, la conmutación puede volver a desbloquearse manualmente.

**Función de reinicio**


Notas de instalación

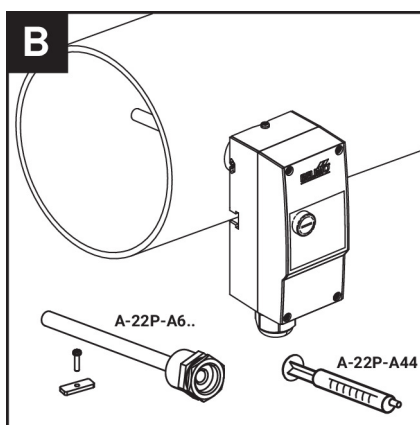
**Lugar de instalación** El limitador de temperatura de seguridad se puede instalar de cuatro formas distintas.

#### Montaje de contactos de tuberías



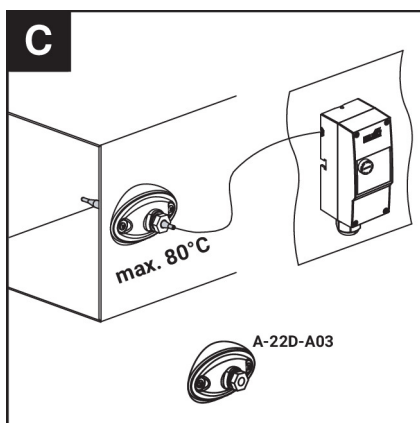
La correa tensora está incluida en la composición del suministro

#### Montaje del termopozo



El termopozo A-22P-A6... está disponible como dispositivo adaptable opcional

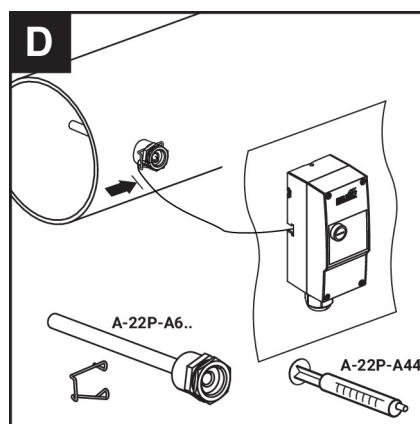
#### Montaje mural con sensor en brida



La brida A-22D-A03 está disponible como dispositivo adaptable opcional

Notas de instalación

Montaje mural con sensor en manguito de inmersión



El termopozo A-22P-A6... está disponible como dispositivo adaptable opcional

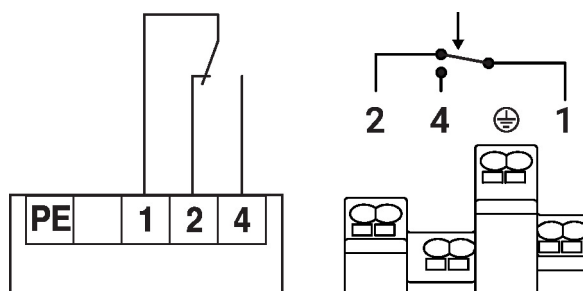
Piezas incluidas

Correa de fijación para tuberías de  $\varnothing 15...100$  mm

Accesorios

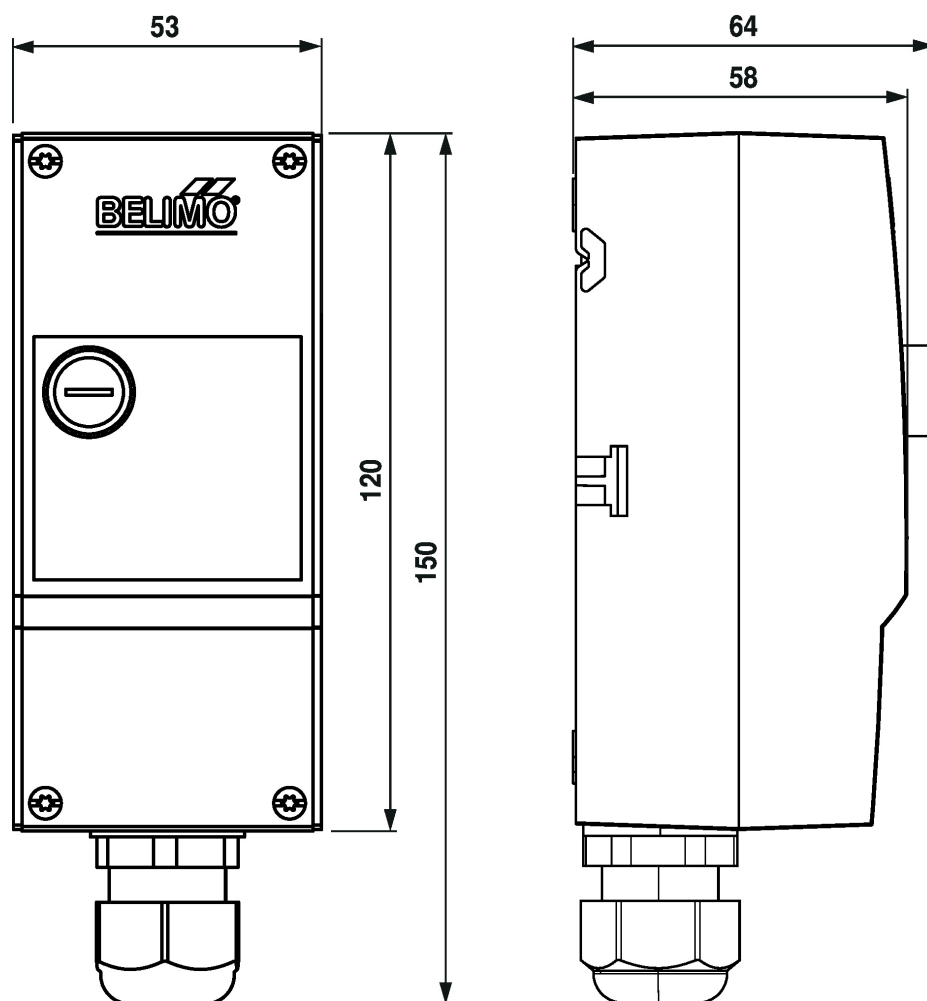
Accesorios opcionales	Descripción	Modelo
	Fluido térmico de contacto	A-22P-A44
	Correa de fijación, para tuberías de $\varnothing 20...110$ mm [0.8...4.3"]	A-22P-A47
	Correa de fijación, para tuberías de $\varnothing 20...250$ mm [0.8...9.8"]	A-22P-A49
	Brida de montaje para sonda de sensor 6 mm, hasta un máx. de 120°C [248°F], Plástico	A-22D-A03
Accesorios obligatorios	Descripción	Modelo
	Kit de vainas (fabricada) Latón niquelado, 100 mm, G 1/2", SW22	A-22P-A61
	Kit de vainas (fabricada) Latón niquelado, 150 mm, G 1/2", SW22	A-22P-A62
	Kit de vainas (fabricada) Latón niquelado, 200 mm, G 1/2", SW22	A-22P-A63
	Kit de vainas (fabricada) Acero inoxidable, 100 mm, G 1/2", SW22	A-22P-A64
	Kit de vainas (fabricada) Acero inoxidable, 150 mm, G 1/2", SW22	A-22P-A65
	Kit de vainas (fabricada) Acero inoxidable, 200 mm, G 1/2", SW22	A-22P-A66

Esquema de conexionado



Si el capilar tiene fugas, el circuito eléctrico 1-4 está cerrado permanentemente. Ya no se puede desbloquear.

## Dimensiones



Modelo

EXT-J-00734645

Peso

0.31 kg