

Kit para válvula todo/nada 1" en ángulo de 90°



La figura puede diferir del producto

Datos técnicos

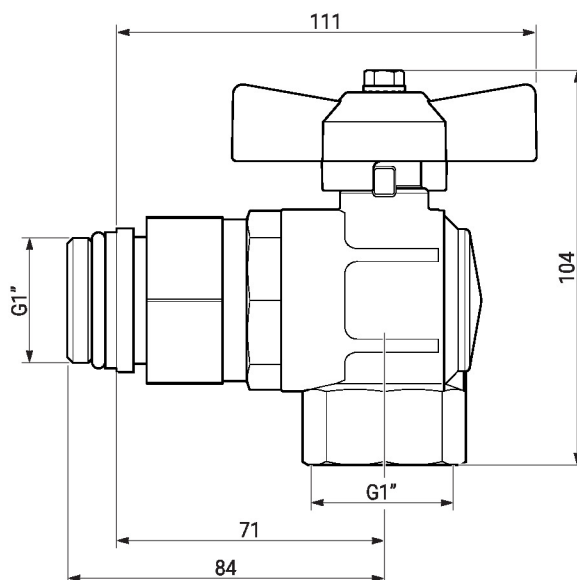
Peso	Peso	0.82 kg
Materiales	Materiales utilizados	Brass CW 614 N

Notas de seguridad



- Este accesorio ha sido diseñado para utilizarse en sistemas de calefacción, ventilación y aire acondicionado estacionarios y no se debe utilizar fuera del campo específico de aplicación, especialmente en aviones o en cualquier otro medio de transporte aéreo.
- Sólo especialistas autorizados deben realizar la instalación. Cualquier regulación legal al respecto debe ser tenida en cuenta durante la instalación.
- El accesorio no se puede desechar con el resto de residuos domésticos. Deben tenerse en cuenta todas las normas y requerimientos locales vigentes.

Dimensiones



Modelo
EXT-TT-1A

Peso
0.82 kg