

Kit para válvula todo/nada para medidor de energía térmica 1" recto



La figura puede diferir del producto

#### Datos técnicos

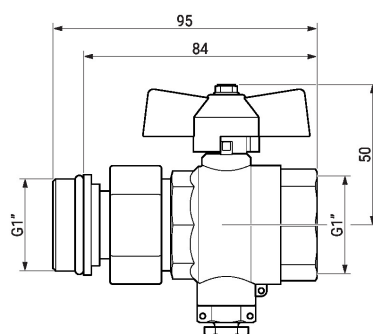
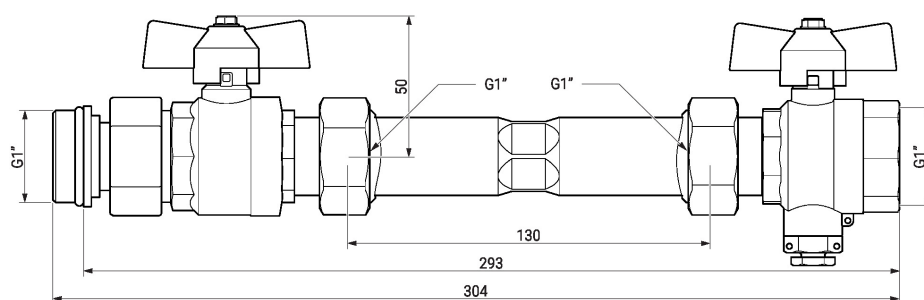
<b>Peso</b>	Peso	1.6 kg
<b>Materiales</b>	Materiales utilizados	Brass CW 614 N

#### Notas de seguridad



- Este accesorio ha sido diseñado para utilizarse en sistemas de calefacción, ventilación y aire acondicionado estacionarios y no se debe utilizar fuera del campo específico de aplicación, especialmente en aviones o en cualquier otro medio de transporte aéreo.
- Sólo especialistas autorizados deben realizar la instalación. Cualquier regulación legal al respecto debe ser tenida en cuenta durante la instalación.
- El accesorio no se puede desechar con el resto de residuos domésticos. Deben tenerse en cuenta todas las normas y requerimientos locales vigentes.

## Dimensiones



**Modelo**  
EXT-TT-1D

**Peso**  
1.6 kg