

Válvula de bola todo-nada, 2 vías, Rosca interna

- Marca: Effebi
- Versión: LYBRA
- Con valores de Kvs grandes.
- Para circuitos abiertos y cerrados de agua



La figura puede diferir del producto

Índice de modelos

Modelo	DN	Rp ["]	Kvs [m³/h]	PN
K225B	25	1	39	25
K232B	32	1 1/4	84	25
K240B	40	1 1/2	156	25
K250B	50	2	243	25

Datos técnicos

Datos de funcionamiento	Fluido	Agua, agua con hasta un máx. de 50% de glicol en vol.
	Temperatura del fluido	-15...90°C [5...194°F]
	Nota de presión de funcionamiento permisible véase la gráfica de presión y temperatura ps	
	Conexión a tubería	Rosca interna según ISO 7-1
	Mantenimiento	sin mantenimiento
Materiales	Cuerpo de la válvula	Cuerpo de latón niquelado
	Elemento de cierre	Latón con recubrimiento cromado
	Eje	Latón
	Sello del eje	Junta tórica de Vition
	Asiento	PTFE, tórica de viton



Notas de instalación

Motorización Las válvulas K2.. se pueden motorizar con actuadores estándar A) o con actuadores con función de seguridad B). El correspondiente adaptador C) se solicitará automáticamente.

Ejemplo de pedido:

K225B + SR230A-R (montados)

K225B/SR230A-R (Suministrado por separado con el adaptador ZS.. necesario)

	A) 	C)	B) 	C)
K225B	SR..A-R	ZSV-09	SRF..A-R	ZSFV-09
K232B	SR..A-R	ZSV-09	SRF..A-R	ZSFV-09
K240B	SR..A-R	ZSV-09	SRF..A-R	ZSFV-09
K250B	SR..A-R	ZSV-09	SRF..A-R	ZSFV-09

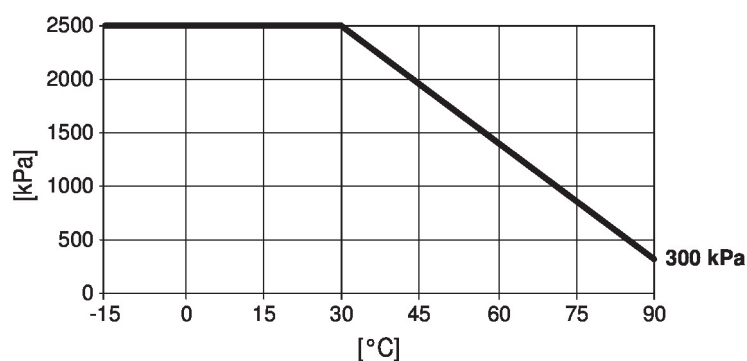
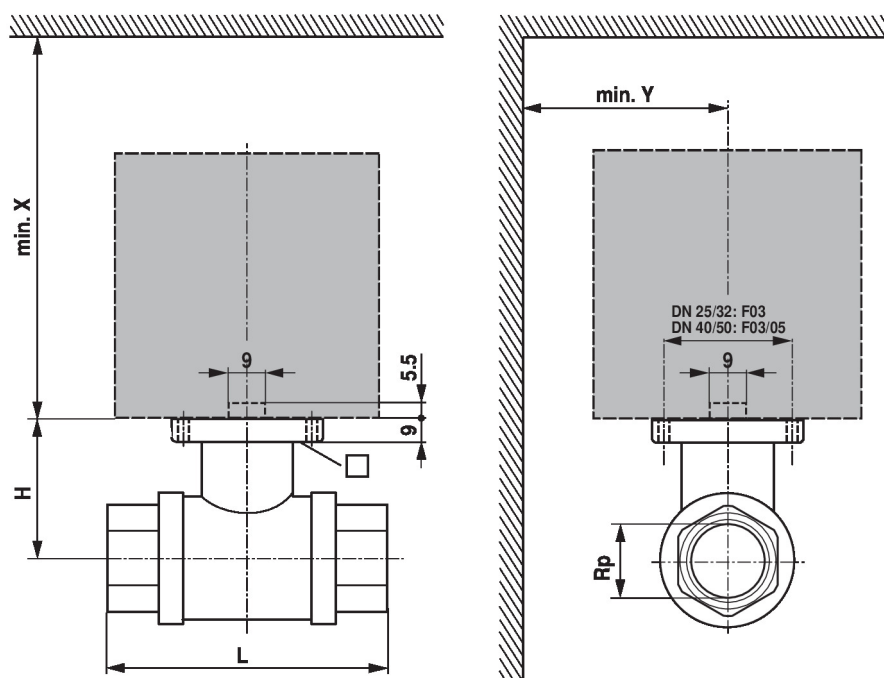
Actuador estándar


B) Actuadores con función de seguridad

Adaptador

Notas de instalación
Diagrama de presión/temperatura

Presión de funcionamiento permisible (ps) en función de la temperatura para diámetros nominales DN25...50


Dimensiones
Dimensiones


Type	DN	Rp ["]	L [mm]	H [mm]	X [mm]	Y [mm]	 kg
K225B	25	1	84	44	220	90	0.47
K232B	32	1 1/4	97	49	230	90	0.73
K240B	40	1 1/2	108	54	230	90	1.1
K250B	50	2	130	62	240	90	1.8