

Válvula de bola para conmutación, 3 vías, Rosca externa

- Para circuitos abiertos y cerrados de agua
- Para conmutación y control todo-nada en circuitos de agua en sistemas de ventilación y calefacción
- para agua potable bajo solicitud
- Con estanqueidad a las burbujas de aire (vía de control A – AB)



La figura puede diferir del producto

Índice de modelos

Modelo	DN	G ["]	Kvs [m³/h]	PN
R515	15	1	8.6	40
R520	20	1 1/4	21	40
R525	25	1 1/2	26	40
R530	32	2	16	40
R532	32	2	32	25
R540	40	2 1/4	32	25
R550	50	2 3/4	49	25

Datos técnicos

Datos de funcionamiento	Fluido	Agua, agua potable (bajo solicitud), agua con hasta un máx. de 50% de glicol en vol.
	Temperatura del fluido	-10...100°C [14...212°F]
	Nota sobre temperatura del fluido	A una temperatura del fluido de -10...2°C, se recomienda una extensión del cuello de la válvula. En función del tipo de actuador, se puede limitar la temperatura permitida del fluido. Podrá encontrar todas las limitaciones en las correspondientes fichas de datos de los actuadores.
	Presión de cierre Δp_s	1400 kPa
	Presión diferencial Δp_{max}	400 kPa
	Nota de la presión diferencial	200 kPa para funcionamiento con poco ruido
	Caudal	Bypass B – AB: aprox. 50 % del valor Kvs
	Tasa de fuga	Puerto A-AB: estanca a las burbujas de aire, tasa de fuga A (EN 12266-1); Bypass B-AB: clase de fuga I (EN 1349 y EN 60534-4) máx. 1% del valor Kvs
	Ángulo de giro	90°
	Conexión a tubería	Rosca externa según ISO 228-1
	Orientación de instalación	hacia arriba a horizontal (con respecto al eje)
	Mantenimiento	sin mantenimiento
Materiales	Cuerpo de la válvula	cuerpo de latón niquelado
	Acabado del cuerpo	niquelado
	Elemento de cierre	Acero inoxidable

Datos técnicos

Materiales	Eje	Acero inoxidable
	Sello del eje	Tórica de EPDM
	Asiento	PTFE, tórica de viton
	Lubricante	Klübersynth VR 69-252N (grado de agua potable)

Notas de seguridad



- La válvula ha sido diseñada para su uso en sistemas estacionarios de calefacción, ventilación y aire acondicionado y no debe utilizarse fuera del campo específico de aplicación, especialmente en aviones o en cualquier otro tipo de transporte aéreo.
- Sólo especialistas autorizados deben realizar la instalación. Cualquier regulación legal al respecto debe ser tenida en cuenta durante la instalación.
- La válvula no contiene ninguna pieza que pueda reparar o sustituir el usuario.
- No se puede desechar la válvula con el resto de residuos domésticos. Deben tenerse en cuenta todas las normas y requerimientos locales vigentes.
- A la hora de determinar el coeficiente de caudal de los dispositivos controlados, es necesario acatar las directivas establecidas al respecto.

Características del producto

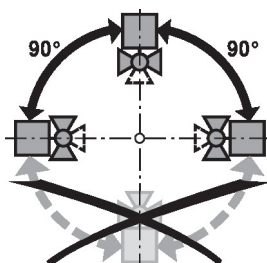
Modo de funcionamiento	La válvula de bola todo-nada se mueve mediante un actuador rotativo. El actuador rotativo se controla con una señal todo-nada. Abre la válvula en sentido antihorario y la cierra en sentido horario.
-------------------------------	---

Accesorios

Accesorios eléctricos	Descripción	Modelo
	Calentador de ejes para válvula de bola DN 15...50, AC/DC 24 V, 20 W	ZR24-2
Accesorios mecánicos	Descripción	Modelo
	Extensión de cuello de la válvula para válvula de bola DN 15...50	ZR-EXT-01
	Racor de tubería para válvula de bola con rosca externa DN 15 Rp 1/2"	ZR4515
	Racor de tubería para válvula de bola con rosca externa DN 20 Rp 3/4"	ZR4520
	Racor de tubería para válvula de bola con rosca externa DN 25 Rp 1"	ZR4525
	Racor de tubería para válvula de bola con rosca externa DN 32 Rp 1 1/4"	ZR4532
	Racor de tubería para válvula de bola con rosca externa DN 40 Rp 1 1/2"	ZR4540
	Racor de tubería para válvula de bola con rosca externa DN 50 Rp 2"	ZR4550

Notas de instalación

Orientación de instalación permisible	La válvula de bola se puede instalar en horizontal hacia arriba. No está permitido montar la válvula de bola suspendida, es decir, con el eje apuntando hacia abajo.
--	--



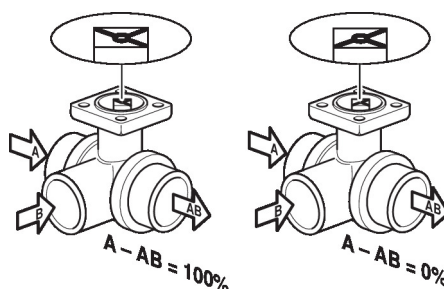
Requisitos de calidad del agua	Deben respetarse los requisitos de calidad del agua especificados en la VDI 2035. Las válvulas de Belimo son dispositivos de regulación. Para que sigan funcionando correctamente a largo plazo, deben mantenerse sin residuos (p.ej., gotas de soldadura durante la instalación). Se recomienda la instalación de un filtro adecuado.
---------------------------------------	--

Mantenimiento Las válvulas de bola y los actuadores rotativos no necesitan mantenimiento.

Antes de realizar cualquier trabajo de mantenimiento en el elemento de control final, es esencial aislar el actuador rotativo de la alimentación (desconectando el cableado eléctrico si fuera necesario). También se deberán apagar todas las bombas situadas en el circuito de tuberías que corresponda y cerrar las válvulas de sector adecuadas (de ser necesario, deje que todos los componentes se enfríen primero y reduzca siempre la presión del sistema hasta la atmosférica).

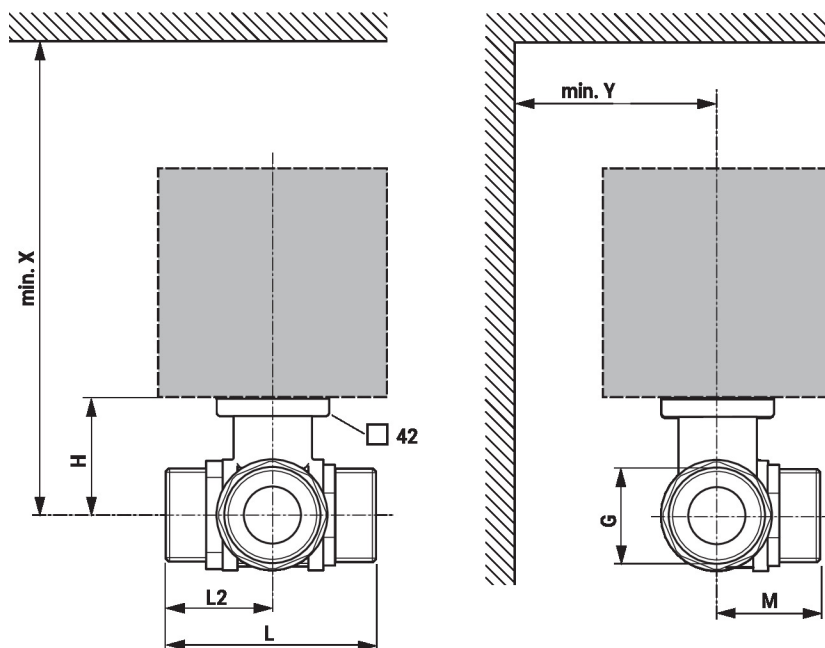
El sistema no se debe volver a poner en servicio hasta que se hayan vuelto a montar correctamente la válvula de bola y el actuador rotativo conforme a las instrucciones y hasta que un profesional debidamente cualificado haya rellenado la tubería.

Sentido del flujo Deberá respetarse el sentido del flujo que se especifica con una flecha en el cuerpo; de lo contrario, se podría dañar la válvula de bola. Asegúrese que la bola está en la posición correcta (marcada en el eje).



Dimensiones


Dimensiones



X/Y: mínima distancia con respecto al centro de la válvula.

Las dimensiones del actuador pueden encontrarse en la ficha de datos del actuador correspondiente.

Dimensiones

Type	DN	G ["]	L [mm]	L2 [mm]	M [mm]	H [mm]	X [mm]	Y [mm]	 kg
R515	15	1	74	35	39	44	220	90	0.61
R520	20	1 1/4	85.5	42	41.5	46	220	90	0.94
R525	25	1 1/2	84.5	42	45	46	220	90	1.1
R530	32	2	103.5	55	55.5	46	220	90	1.7
R532	32	2	107.5	55	55.5	50.5	230	90	1.8
R540	40	2 1/4	114.5	59	56	50.5	230	90	2.1
R550	50	2 3/4	131.5	69	68	56	240	90	3.7

Documentación complementaria

- La gama de productos completa para aplicaciones de agua
- Fichas de datos para actuadores
- Instrucciones de instalación para actuadores o válvulas de bola
- Notas generales para la planificación de proyectos