

Convertidor de señal de tensión/corriente

• 4...20 mA, alimentación de AC/DC 24 V



La figura puede diferir del producto

## Datos técnicos

<b>Datos eléctricos</b>	Tensión nominal	AC/DC 24 V
	Frecuencia nominal	50/60 Hz
	Rango de tensión nominal	AC 19.2...28.8 V / DC 19.2...28.8 V
	Consumo de energía CC	0.2 W
	Consumo de energía CA	0.2 VA
	Resistencia nominal	100 kΩ
	Linealidad	Máx. 1%
	Conexión eléctrica	Terminales
	Conexión de la alimentación / control	Terminales Hilo de cobre de 1,5 mm <sup>2</sup> e hilo de cobre de 10 mm <sup>2</sup> (diámetro de cable = 5 - 95 mm, 4 hilos)
	Controller signal	Control del regulador mediante puente de alambre conmutable - Enlace en U colocado: 0 - 20 mA → 0...10 V (ajuste de fábrica) - Enlace en U retirado: 0 - 20 mA → 0...20 mA
<b>Datos de seguridad</b>	Output load	En la salida de 4...20 mA: 0...600 Ω (resistencia de hilo + impedancia de entrada de controlador)
	Clase de protección IEC/EN	III, Tensión extra-baja de seguridad (SELV)
	Grado de protección IEC/EN	IP66
	CEM	CE según 2014/30/UE
	Tipo de acción	Tipo 1
	Tensión de resistencia a los impulsos	0.8 kV
	Grado de polución	3
	Humedad ambiente	Máx. 95% de RH, sin condensación
	Temperatura ambiente	-30...50°C [-22...122°F]
	Temperatura de almacenamiento	-40...80°C [-40...176°F]
	Mantenimiento	sin mantenimiento
	<b>Peso</b>	Peso 0.23 kg
	<b>Materiales</b>	Material de la carcasa Poliestireno
<b>Colores de la carcasa</b>	Carcasa	gris RAL 7035
	carcasa para base	gris RAL 7035

Notas de seguridad



- La alimentación y el control no cuentan con un aislamiento galvánico entre ambos.
- No debe utilizar el dispositivo fuera del campo específico de aplicación, especialmente en aviones o en cualquier otro tipo de transporte aéreo.
- Aplicaciones en exterior: solo son posibles si no hay posibilidad de que el agua (de mar), la nieve, el hielo, la radiación solar o los gases nocivos actúen directamente en el equipo, y si se garantiza que las condiciones ambientales se mantendrán en todo momento dentro de los valores límite que se indican en la ficha de datos.
- Sólo especialistas autorizados deben realizar la instalación. Cualquier regulación legal al respecto debe ser tenida en cuenta durante la instalación.
- El dispositivo contiene componentes eléctricos y electrónicos y no se puede desechar con los residuos domésticos. Deben tenerse en cuenta todas las normas y requerimientos locales vigentes.

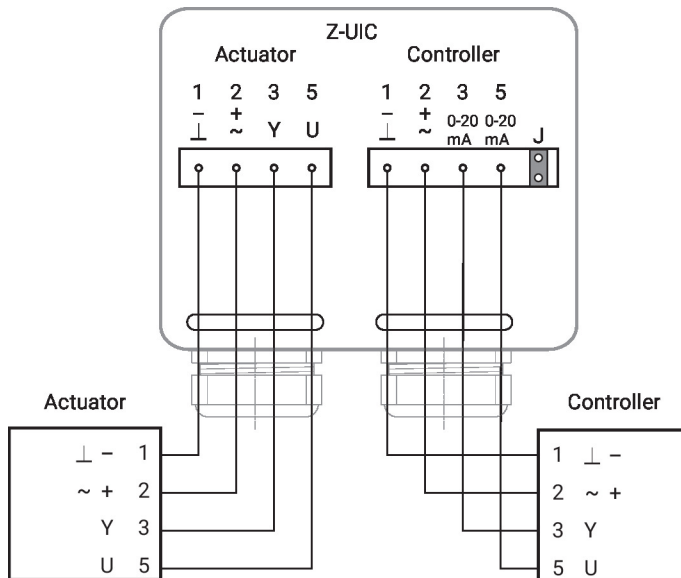
Instalación eléctrica



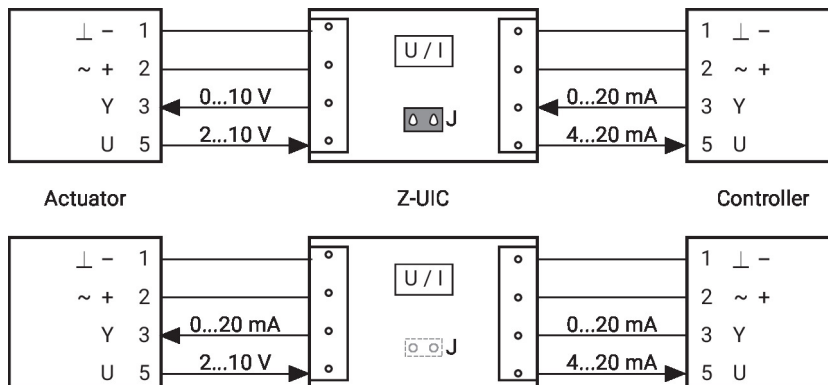
Para obtener información sobre las restricciones acerca de la máxima longitud del cable de señal, véanse las fichas de datos del actuador.

Esquema de conexionado

Esquema de conexionado

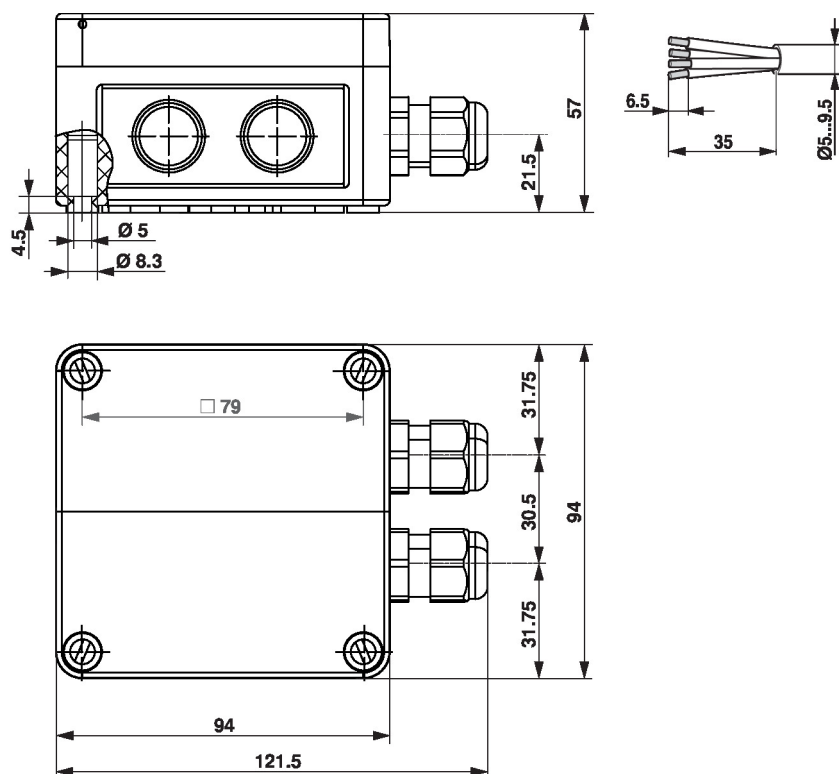


Caudal de señal



- Con puente de alambre para los actuadores SR, MF y actuadores MP (arriba)
- Sin puente de alambre para el actuador SM24A-MA (debajo)

## Dimensiones



Modelo

Z-UIC

Peso

0.23 kg