

Pieza en T



La figura puede diferir del producto

### Índice de modelos

Modelo	DN	PN
ZD7100	100	16
ZD7125	125	16
ZD7150	150	16
ZD7200	200	16
ZD7250	250	16
ZD7300	300	16

### Datos técnicos

Datos de funcionamiento	Fluido	Agua, agua con hasta un máx. de 50% de glicol en vol.
	Temperatura del fluido	-10...120°C [14...248°F]
	Conexión a tubería	Bridas según ISO 7005-2
Materiales	Cuerpo de la válvula	EN-GJS-400-15 (GGG 40)
	Acabado del cuerpo	acabado de cuerpo negro mate

### Notas de seguridad



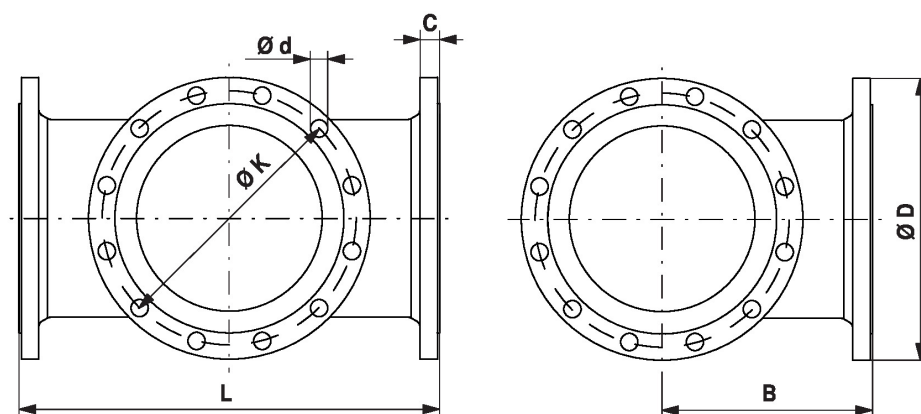
- Este accesorio ha sido diseñado para utilizarse en sistemas de calefacción, ventilación y aire acondicionado estacionarios y no se debe utilizar fuera del campo específico de aplicación, especialmente en aviones o en cualquier otro medio de transporte aéreo.
- Sólo especialistas autorizados deben realizar la instalación. Cualquier regulación legal al respecto debe ser tomada en cuenta durante la instalación.
- El accesorio no se puede desechar con el resto de residuos domésticos. Deben tenerse en cuenta todas las normas y requerimientos locales vigentes.

### Notas generales


**Albaranes de entrega** Los tornillos de montaje y arandelas para el montaje de las válvulas de mariposa en la pieza en forma de T se incluyen en la composición del suministro del ZD7..

## Dimensiones

## Dimensiones



## Type

	DN	L [mm]	B [mm]	C [mm]	D [mm]	d [mm]	K [mm]	 kg
<b>ZD7100</b>	100	360	180	21	220	8 x 19	180	23
<b>ZD7125</b>	125	400	200	23	250	8 x 19	210	32
<b>ZD7150</b>	150	440	220	26	285	8 x 23	240	38
<b>ZD7200</b>	200	520	260	30	340	12 x 23	295	59
<b>ZD7250</b>	250	600	300	32	400	12 x 28	355	84
<b>ZD7300</b>	300	680	340	32	455	12 x 28	410	109