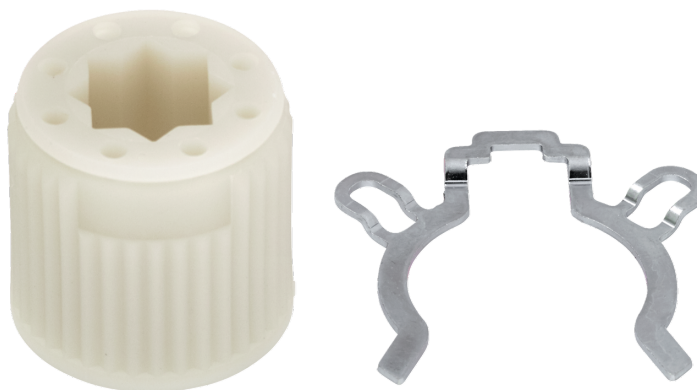


## Adaptadores para ejes cuadrados

- Para LMQ..A/NM..A/SM..A



La figura puede diferir del producto

### Datos técnicos

|                   |                       |                        |
|-------------------|-----------------------|------------------------|
| <b>Peso</b>       | Peso                  | 0.017 kg               |
|                   | Cantidad de embalaje  | Multipack 20 uds.      |
| <b>Materiales</b> | Materiales utilizados | Material termoplástico |

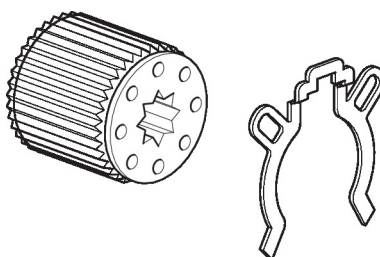
### Notas de seguridad



- Este accesorio ha sido diseñado para utilizarse en sistemas de calefacción, ventilación y aire acondicionado estacionarios y no se debe utilizar fuera del campo específico de aplicación, especialmente en aviones o en cualquier otro medio de transporte aéreo.
- Sólo especialistas autorizados deben realizar la instalación. Cualquier regulación legal al respecto debe ser tenida en cuenta durante la instalación.
- El accesorio no se puede desechar con el resto de residuos domésticos. Deben tenerse en cuenta todas las normas y requerimientos locales vigentes.

### Características del producto

**Aplicación** Adecuados para LMQ..A, NM..A, NMC..A, NMD..A, NMQ..A, SM..A, SMC..A, SMD..A



### Dimensiones

|               |             |
|---------------|-------------|
| <b>Modelo</b> | <b>Peso</b> |
| ZF12-NSA      | 0.017 kg    |