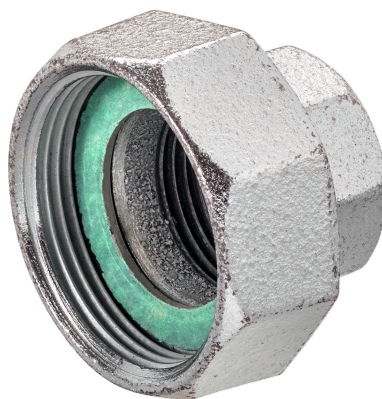


Racor de tubería para válvula de asiento con rosca externa

- rosca interna G a rosca interna Rp
- incl. junta



La figura puede diferir del producto

Índice de modelos

Modelo	DN	G ["]	Rp ["]	B [mm]	Adecuados para	Peso
ZH4515	15	1 1/8	1/2	21	H411B...H415B H511B...H515B	0.14 kg
ZH4520	20	1 1/4	3/4	23	H420B H520B	0.18 kg
ZH4525	25	1 1/2	1	26	H425B H525B	0.21 kg
ZH4532	32	2	1 1/4	30	H432B H532B	0.35 kg
ZH4540	40	2 1/4	1 1/2	32	H440B H540B	0.43 kg
ZH4550	50	2 3/4	2	35	H450B H550B	0.63 kg

Datos técnicos

Datos de funcionamiento	Temperatura del fluido	-10...120°C [14...248°F]
Materiales	Materiales utilizados	Fundición de hierro maleable, galvanizada

Notas de seguridad



- Este accesorio ha sido diseñado para utilizarse en sistemas de calefacción, ventilación y aire acondicionado estacionarios y no se debe utilizar fuera del campo específico de aplicación, especialmente en aviones o en cualquier otro medio de transporte aéreo.
- Sólo especialistas autorizados deben realizar la instalación. Cualquier regulación legal al respecto debe ser tenida en cuenta durante la instalación.
- El accesorio no se puede desechar con el resto de residuos domésticos. Deben tenerse en cuenta todas las normas y requerimientos locales vigentes.

Notas de instalación

Requisitos de calidad del agua	Deben respetarse los requisitos de calidad del agua especificados en la VDI 2035. Las válvulas de Belimo son dispositivos de regulación. Para que sigan funcionando correctamente a largo plazo, deben mantenerse sin residuos (p.ej., gotas de soldadura durante la instalación). Se recomienda la instalación de un filtro adecuado.
---------------------------------------	--

Notas generales

Albaranes de entrega	En la composición del suministro del ZH45..: tuerca de unión (rosca G), adaptador (rosca Rp), junta
-----------------------------	---

Dimensiones

Dimensiones

