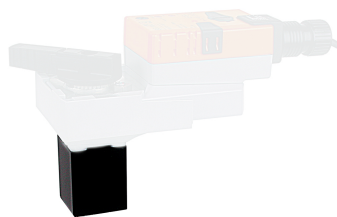


- Extensión de cuello de la válvula
- para válvula de bola DN 15...50
- no compatible con actuadores RobustLine ..R..P..



La figura puede diferir del producto

Datos técnicos

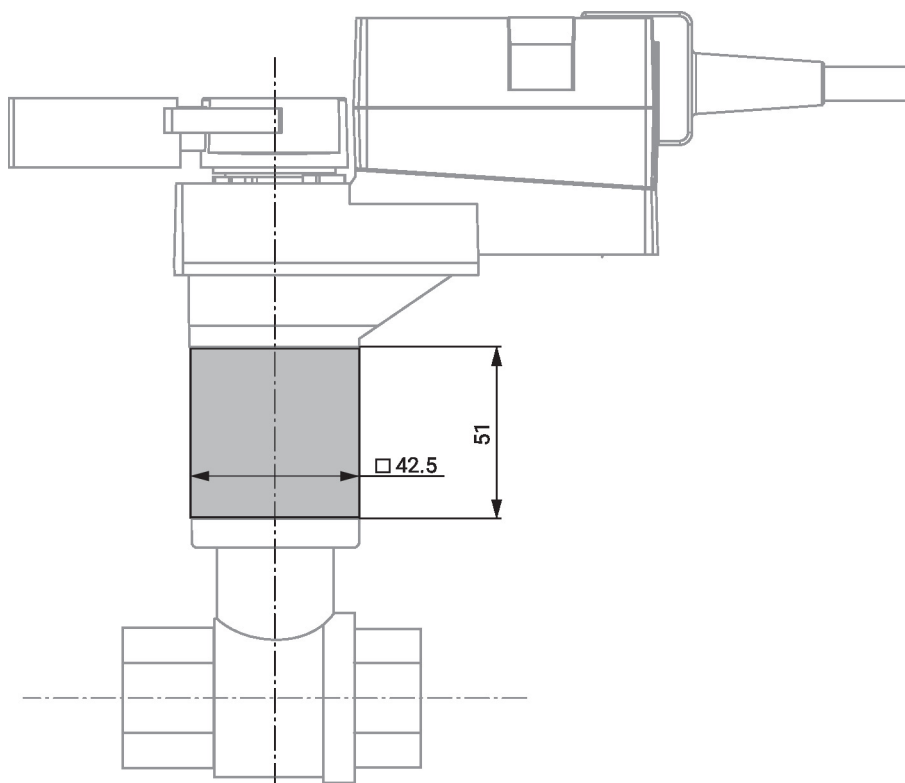
Datos de seguridad	Temperatura ambiente	-30...50°C [-22...122°F]
Peso	Peso	0.18 kg

Notas de seguridad



- Este accesorio ha sido diseñado para utilizarse en sistemas de calefacción, ventilación y aire acondicionado estacionarios y no se debe utilizar fuera del campo específico de aplicación, especialmente en aviones o en cualquier otro medio de transporte aéreo.
- Sólo especialistas autorizados deben realizar la instalación. Cualquier regulación legal al respecto debe ser tomada en cuenta durante la instalación.
- El accesorio no se puede desechar con el resto de residuos domésticos. Deben tenerse en cuenta todas las normas y requerimientos locales vigentes.

Dimensiones



Dimensiones**Modelo**

ZR-EXT-01

Peso

0.18 kg