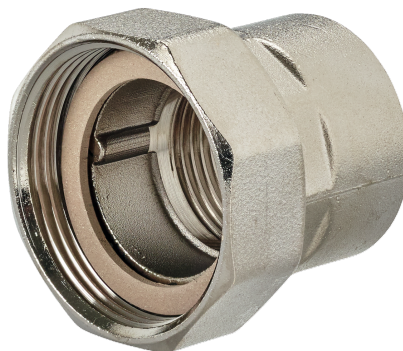


Racor de tubería para válvula de bola con rosca externa

- rosca interna G a rosca interna Rp
- incl. junta



La figura puede diferir del producto

### Índice de modelos

Modelo	DN	G ["]	Rp ["]	B [mm]	Adecuados para	Peso
ZR4510	10	3/4	3/8	24	R4.. / R5.. DN 10	0.060 kg
ZR4515	15	1	1/2	27	R4.. / R5.. DN 15	0.10 kg
ZR4520	20	1 1/4	3/4	31	R4.. / R5.. DN 20	0.18 kg
ZR4525	25	1 1/2	1	35	R4.. / R5.. DN 25	0.28 kg
ZR4532	32	2	1 1/4	40	R4.. / R5.. DN 32	0.38 kg
ZR4540	40	2 1/4	1 1/2	42	R4.. / R5.. DN 40	0.45 kg
ZR4550	50	2 3/4	2	44	R4.. / R5.. DN 50	0.69 kg

### Datos técnicos

Materiales	Materiales utilizados
	Latón niquelado

### Notas de seguridad



- Este accesorio ha sido diseñado para utilizarse en sistemas de calefacción, ventilación y aire acondicionado estacionarios y no se debe utilizar fuera del campo específico de aplicación, especialmente en aviones o en cualquier otro medio de transporte aéreo.
- Sólo especialistas autorizados deben realizar la instalación. Cualquier regulación legal al respecto debe ser tenida en cuenta durante la instalación.
- El accesorio no se puede desechar con el resto de residuos domésticos. Deben tenerse en cuenta todas las normas y requerimientos locales vigentes.

### Notas generales

**Albaranes de entrega** En la composición del suministro: tuerca de unión (rosca G), adaptador (rosca RP), junta

## Dimensiones

Dimensiones

