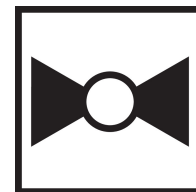




5 años garantía



## Resumen de tipos

Tipo	DN
B278	80

## Datos técnicos

Datos de funcionamiento	Tamaño de válvula [mm]	3" [80]
	Ruta de mam	agua fría o caliente, hasta 60% de glicol
	Rango de temp. del fluido (agua)	0...212°F [-18...100°C]
	Clasificación de presión corporal	400 psi
	Presión de cierre $\Delta p_s$	100 psi
	Característica de flujo	igual porcentaje
	Tipo de conexión a tubería	Rosca interna NPT (female)
	Nombre del edificio/Proyecto	sin mantenimiento
	Patrón de flujo	2 vías
	Tasa de fuga	0% para A – AB
	Rango de flujo controlable	75°
	Cv	130
Materiales	Cuerpo de la válvula	Cuerpo de latón niquelado
	Eje	acero inoxidable
	Sello del eje	EPDM (lubricado)
	Asiento	PTFE
	Disco caracterizado	TEFZEL®
	Junta tórica	EPDM (lubricado)
Suitable actuators	Bola	acero inoxidable
	Non-Spring	ARB(X)
	Muelle	AFRB(X)

## Notas de seguridad



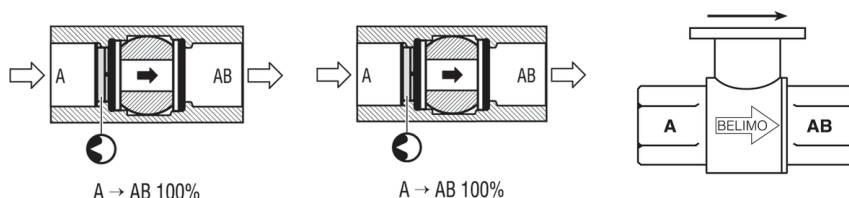
- ADVERTENCIA: Este producto puede exponerlo al plomo que es conocido en el estado de California como causante cáncer y daños reproductivos. Para obtener más información, visite [www.p65warnings.ca.gov](http://www.p65warnings.ca.gov)

**Características del producto**

**Aplicación** Esta válvula se utiliza normalmente en unidades de tratamiento de aire en serpentines de calentamiento o enfriamiento, y serpentines de enfriamiento o calentamiento de unidades de fancoil. Algunas otras aplicaciones comunes incluyen ventiladores unitarios, bobinas de recalentamiento de caja VAV y bucles de derivación. Esta válvula es adecuada para su uso en un sistema hidráulico con flujo variable.

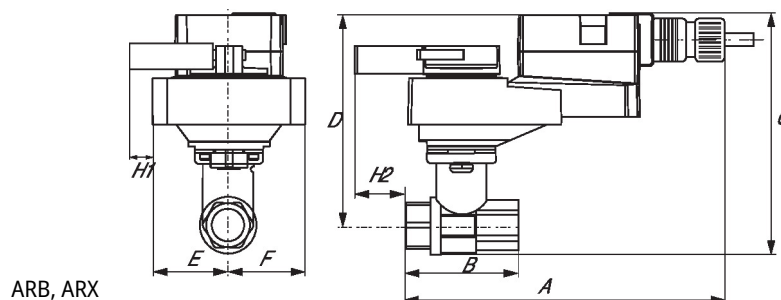
**Detalles de flujo / montaje**

Las válvulas de dos vías se deben instalar con el disco en dirección opuesta al flujo.


**Dibujos dimensionales**

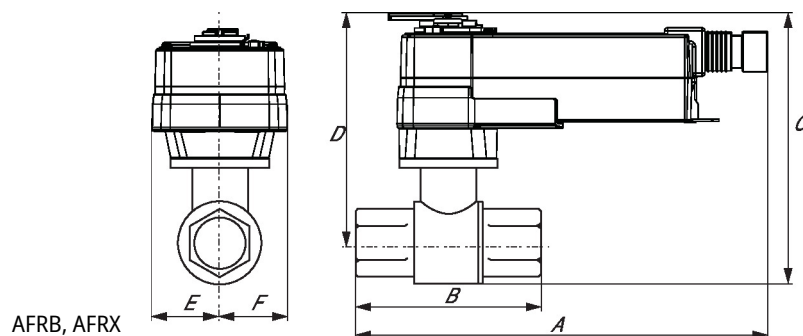
Tipo	DN	Peso
B278	80	9.0 lb [4.1 kg]

ARB, ARX



A	B	C	D	E	F	H1	H2
11.0" [280]	5.8" [148]	8.5" [217]	6.0" [152]	2.8" [71]	2.8" [71]	2.1" [53]	0.8" [20]

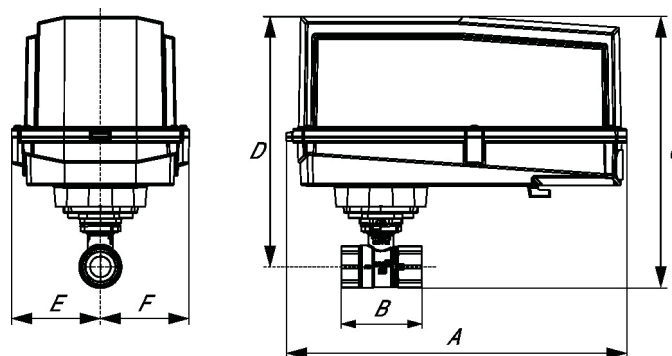
AFRB, AFRXAFRB, AFRX



A	B	C	D	E	F
11.8" [299]	5.8" [148]	9.1" [231]	6.6" [168]	2.0" [51]	2.0" [51]

AFRB N4, AFRX N4

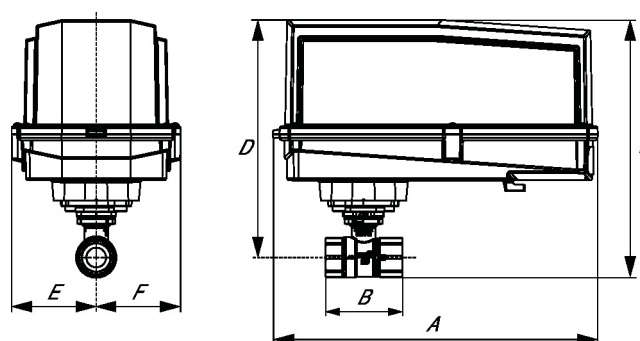
AFRB N4, AFRX N4



A	B	C	D	E	F
13.0" [330]	5.8" [148]	10,3" [262]	9.3" [235]	3.4" [86]	3,4" [86]

ARB N4, ARX N4, NRB N4, NRX N4

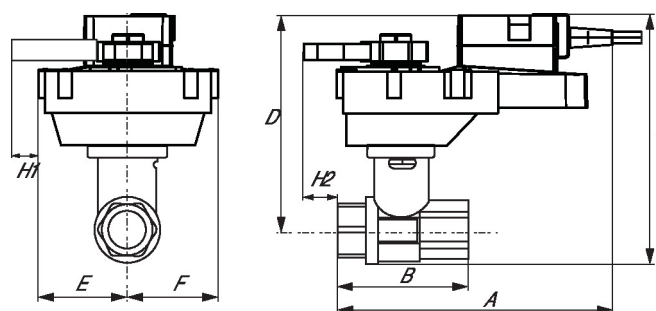
ARB N4, ARX N4, NRB N4, NRX N4



A	B	D	E	F
11.4" [289]	5.8" [148]	8.0" [203]	3.1" [80]	3,1" [80]

ARQB, ARQX

ARQB, ARQX



A	B	C	D	E	F	H1	H2
9.9" [251]	4.2" [107]	8,6" [219]	6.1" [155]	2.3" [58]	2,3" [58]	0.8" [20]	0.6" [15]