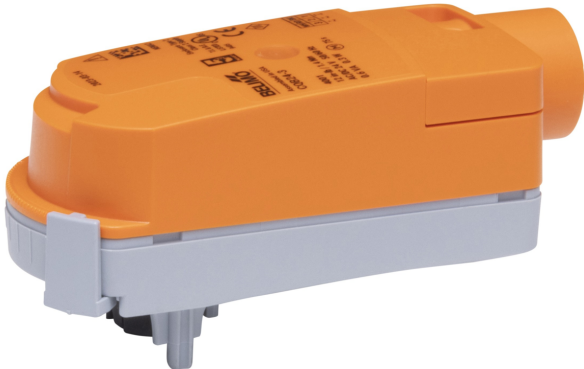


On/Off (Encendido/Apagado), Función de protección eléctrica a prueba de fallas, 100...240 V

- Tensión nominal AC 100...240 V
- Control On/Off (Encendido/Apagado)



5 años garantía



Datos técnicos

|                         |  |   |
|-------------------------|--|---|
| Datos eléctricos        | Tensión nominal  | AC 100...240 V  |
|                         | Frecuencia nominal                                       | 50/60 Hz  |
|                         | Rango de tensión nominal                                 | AC 85...265 V   |
|                         | Consumo de energía en funcionamiento                     | 3 W   |
|                         | Consumo energía en reposo                                | 0.5 W   |
|                         | Transformer sizing                                       | 7 VA  |
|                         | Conexión eléctrica                                       | Cable para dispositivos de 19 GA, 3 ft [1 m], con conector de conducto NPT de 1/2"                      |
|                         | Protección de sobrecarga                                 | electrónica giro completo 0...90°   |
|                         | Electrical Protection                                    | los actuadores tienen doble aislamiento   |
| Datos de funcionamiento | Tiempo de puenteo  | 2 s   |
|                         | Tiempo de precarga                                       | 5...20 s  |
|                         | Ángulo de giro   | 90°   |
|                         | Nota sobre el ángulo de giro                             | ajustable con tope mecánico   |
|                         | Tiempo de giro (motor)                                   | 75 s / 90°  |
|                         | Tiempo de giro a prueba de fallos                        | <60 s   |
|                         | Nivel de ruido, motor                                    | 35 dB(A)  |
|                         | Nivel de ruido, función de protección a prueba de fallas | 35 dB(A)  |
|                         | Indicador de posición                                    | indicador   |
| Datos de seguridad      | Fuente de suministro eléctrico UL                        | Alimentación de clase 2   |
|                         | Grado de protección IEC/EN                               | IP40  |
|                         | Grado de protección NEMA/UL                              | NEMA 2  |
|                         | Recinto  | UL Enclosure Type 2   |
|                         | Listado de agencias                                      | cULus según UL60730-1A/-2-14, CAN/CSA E60730-1:02<br>CE según 2014/30/EU y 2014/35/EU                   |
|                         | Norma de Calidad   | ISO 9001  |
|                         | UL 2043 Compliant  | Adecuado para su uso en cámaras de aire según la Sección 300.22(C) de la NEC y la Sección 602 de la IMC |
|                         | Humedad ambiente   | Máx. 95% RH, sin condensación   |
|                         | Temperatura ambiente                                     | 35...104°F [2...40°C]   |
|                         | Temperatura de almacenamiento                            | -40...176°F [-40...80°C]  |
|                         | Nombre del edificio/Proyecto                             | sin mantenimiento   |
| Peso                    | Peso   | 0.54 lb [0.25 kg]   |

## Datos técnicos

|                   |                        |          |
|-------------------|------------------------|----------|
| <b>Materiales</b> | Material de la carcasa | UL94-5VA |
|-------------------|------------------------|----------|

## Características del producto

- Aplicación** Actuador ZoneTight apertura/cierre con función de protección eléctrica a prueba de fallas. La selección de la válvula debe hacerse de acuerdo con los parámetros de flujo y las especificaciones del sistema.
- El actuador se monta directamente en la válvula, sin necesidad de herramientas ni de un acoplamiento adicional.
- El actuador funciona en respuesta a 100...240 VAC. El ángulo de giro se puede ajustar con el tope mecánico integrado.

## Instalación eléctrica

### ✂ Notas de instalación

- Ⓐ Los actuadores con cables de electrodomésticos están numerados.
- ⚠ 1 Proporciona protección contra sobrecargas y desconexiones según se requieran.
- ⚠ 2 Los actuadores pueden conectarse en paralelo. El consumo eléctrico y la impedancia de entrada deben ser respetados.
- ◆ Cumple con los requisitos de cULus sin necesidad de una conexión a tierra eléctrica.
- ⚠ 1 **¡Advertencia! ¡Componentes eléctricos con corriente!**  
Durante la instalación, prueba, servicio y resolución de problemas de este producto, puede ser necesario trabajar con componentes eléctricos energizados. Haga que un electricista con licencia calificado u otra persona que haya recibido la capacitación adecuada en el manejo de componentes eléctricos activos realice estas tareas. No seguir todas las precauciones de seguridad eléctrica cuando se expone a componentes eléctricos energizados podría provocar la muerte o lesiones graves.

### Esquema de conexión

Encendido apagado

